



EVROPA LUX ZLATIBOR
WELLNESS & SPA



EVROPA LUX ZLATIBOR WELLNESS & SPA



Objekat EVROPA LUX ZLATIBOR Wellness & Spa

Nalazi se u mirnom delu Zlatibora.
Okružen je predivnom borovom šumom, a na samo 300 m od centra. Objekat ima 86 apartmana i kompletan wellness & spa program.

U suterenu objekta nalaze se bazen sa kompletno opremljenim wellness & spa centrom.

Wellness centar sadrži:

- ~ Bazen
- ~ Bio saunu sa chromo terapijom
- ~ Finsku saunu
- ~ Hamam sa aroma terapijom
- ~ Đakuzi
- ~ Tropsku kišu
- ~ Tuš doživljaj
- ~ Tepidarijum

U podrumskom prostoru se nalaze parking mesta.

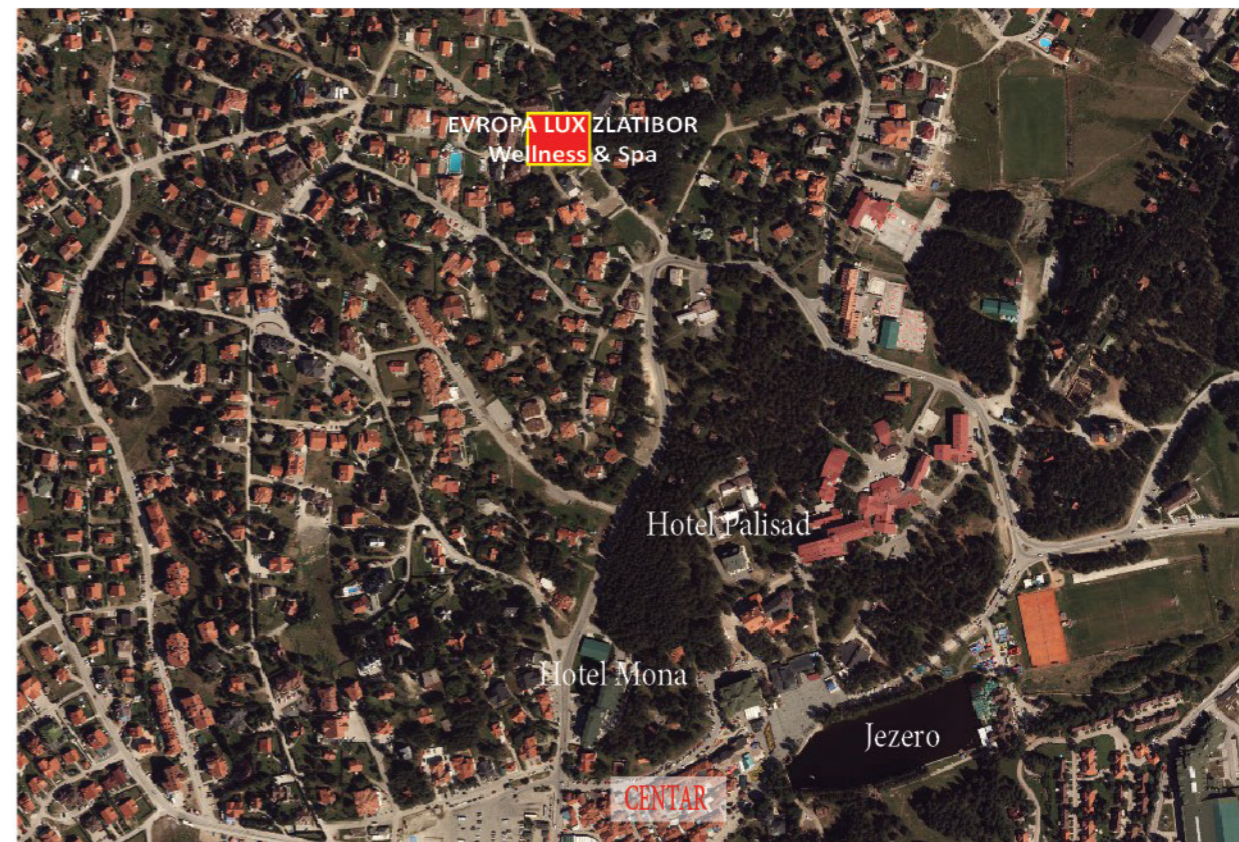
Visok standard gradnje u pogledu kvaliteta materijala koji se ugrađuju, moderan i kompletan wellness & spa centar, odlična lokacija čine ovaj objekat jedinstvenim i luksuznim.

Ukupan broj stanova	86
Broj stanova po etaži	10
Broj parking mesta	76

- u objektu 42 parking mesta
- parter 34 parking mesta

Bruto površina je 6.963,10 m²

O OBJEKTU...



Lokacija objekta u odnosu na centar

EVROPA LUX ZLATIBOR

WELLNESS & SPA



TROPSKA KIŠA

Višefunkcionalni tuš doživljava velikih razmera, sa led rasvetom, maglom i ručnim tušem sa strane. Digitalna touch kontrola i funkcija tuša, menja boju od plave do crvene u zavisnosti od temperature. Maksimalna temperatura vode je 38 °C
UŽIVAJTE !!!

TEPIDARIJUM

Naš tepidarijum je modernog dizajna. Tepidarijum klupe pomažu opuštanju mišića i nervnog sistema. Temperatura 35-40°C
UŽIVAJTE!!!

HAMAM SA AROMA TERAPIJOM:

Ovo je ceremonija revitalizacije, u kojoj na celo telo nanosite prirodnu, finu morsku so sa eteričnim biljnim uljem. Temperatura pare od 45 °C polako topi so, koja se spira sa vaše kože. Para opušta misli i oslobađa telo od štetnih materija. Tajna ovog rituala je u kombinaciji minerala i aromatičnog bilja.
UŽIVAJTE !!!



SPA & WELLNESS tusevi



FINSKA SAUNA

Osim opuštajućeg, finska sauna ima lekovito dejstvo na telo i kožu, jer znojenje podstiče izbacivanje toksina, ali i doprinosi boljoj otpornosti organizma.

Boraveći na temperaturi od 30/155 °C, telo se osobađa štetnih materija, a metabolizam se ubrzava.

Vratite sebi dobro rapoloženje, a ujedno poboljšajte zdravlje. Podignite svoju psihičku i fizičku aktivnost.

Preporučan boravak:

10 - 15 minuta po tretmanu, max 2 tretmana dnevno

UŽIVAJTE !!!

BIO SAUNA SA CHROMO TERAPIJOM

Ova sauna omogućava opuštanje i detoksikaciju celog organizma. Posetioци bio saune mogu uživati duže nego u finskoj sauni. Boravak može biti i 20 minuta a i duže. Temperatura saune je 50 - 60 °C

UŽIVAJTE !!!

SPA & WELLNESS bazen



BAZEN

Za ponovno uspostavljanje balansa, obnavljanje energije i zasluženom vremenu za sebe, zatvoreni bazen, u skopu našeg objekta, za odrasle i za decu, predstavlja nezaobilaznu tačku.

Bazen je dimenzija 5m x 12m x 1,5m

Temperatura vode je 25 °C

UŽIVAJTE!!!

ĐAKUZI

Broj osoba: 7

Dimenzije: 2,54m x 2,32m x 0,97m

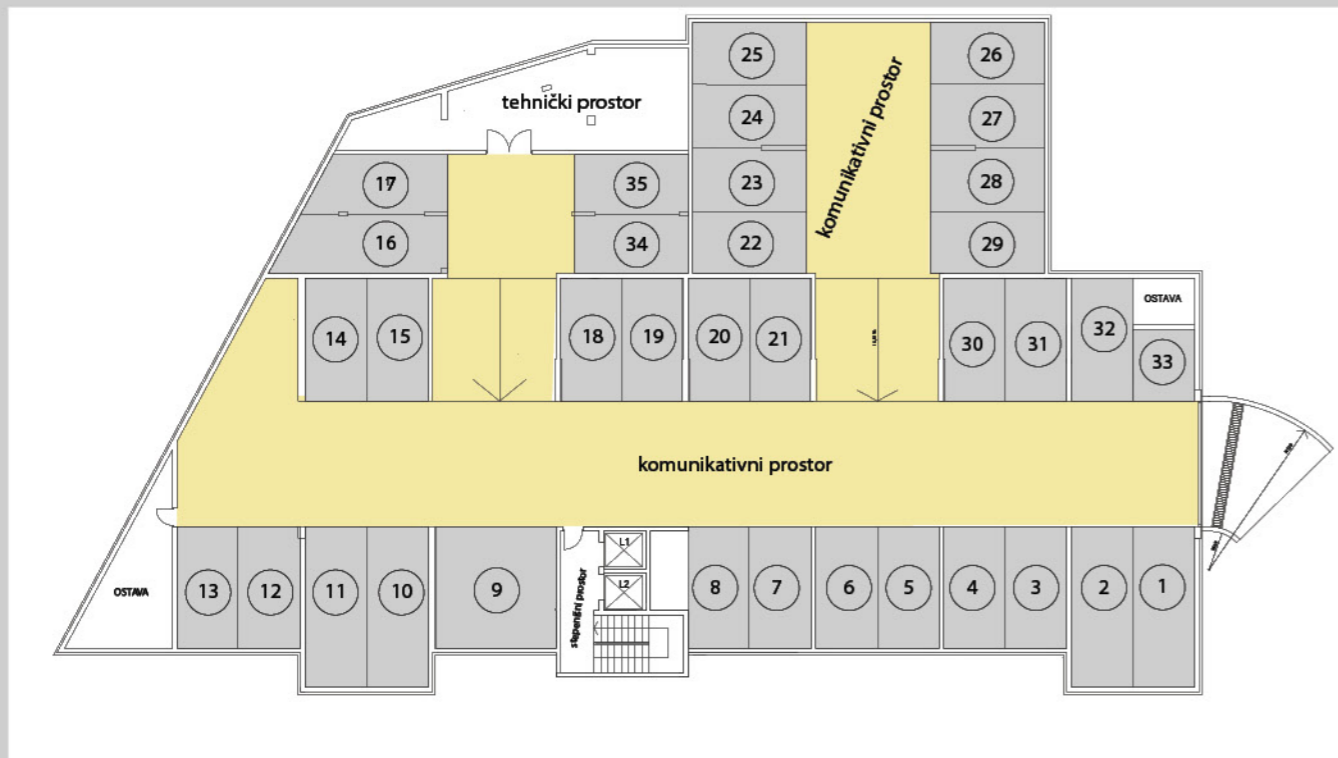
Kapacitet vode: 1.700 l

Broj mlaznica: 43 komada

Đakuzi Grande je vrhunski model đakuzija u kome istovremeno može uživati 7 osoba. Opremljen je sa 43 mlaznice, koje obezbeđuju potpunu relaksaciju svakom delu tela.

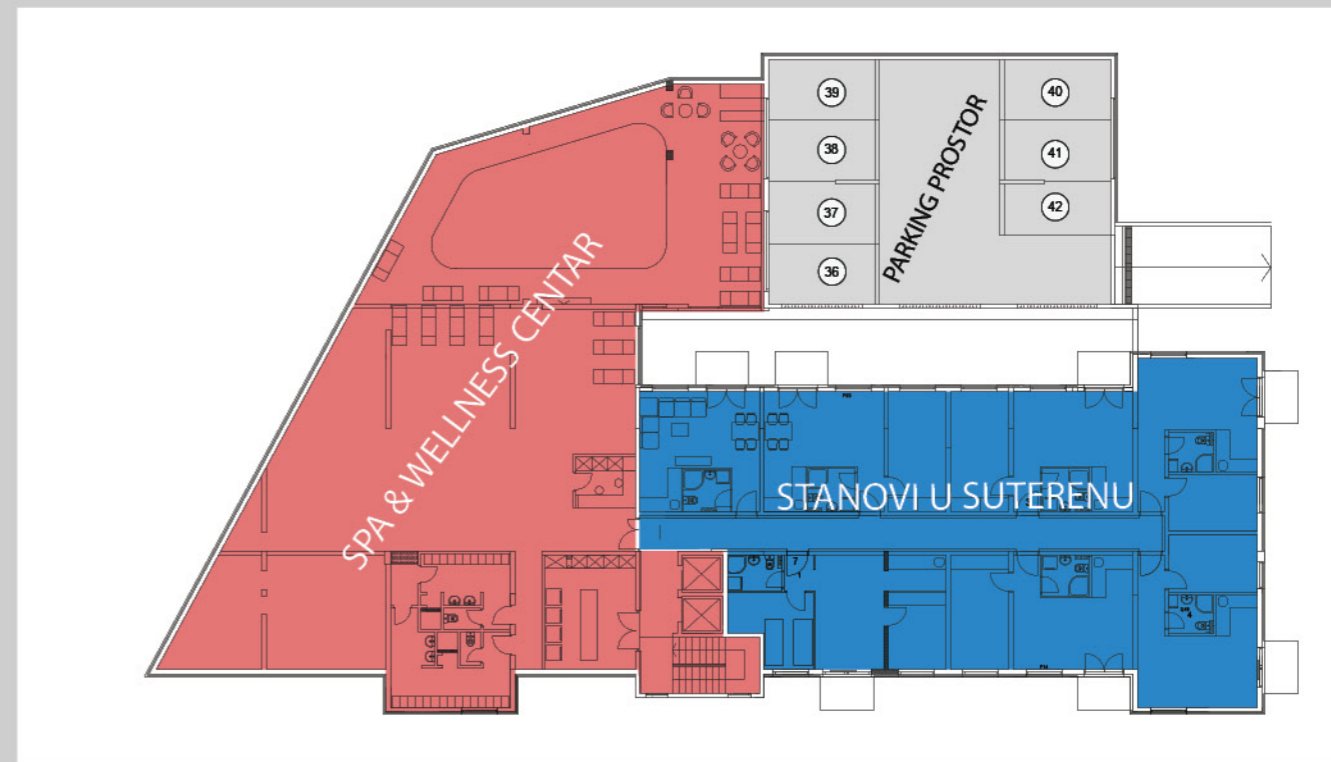
UŽIVAJTE!!!

Osnova podruma sa parking mestima



35 GARAŽNIH MESTA
na podrumskoj etazi

Osnova suturena sa SPA & Wellness
centrom

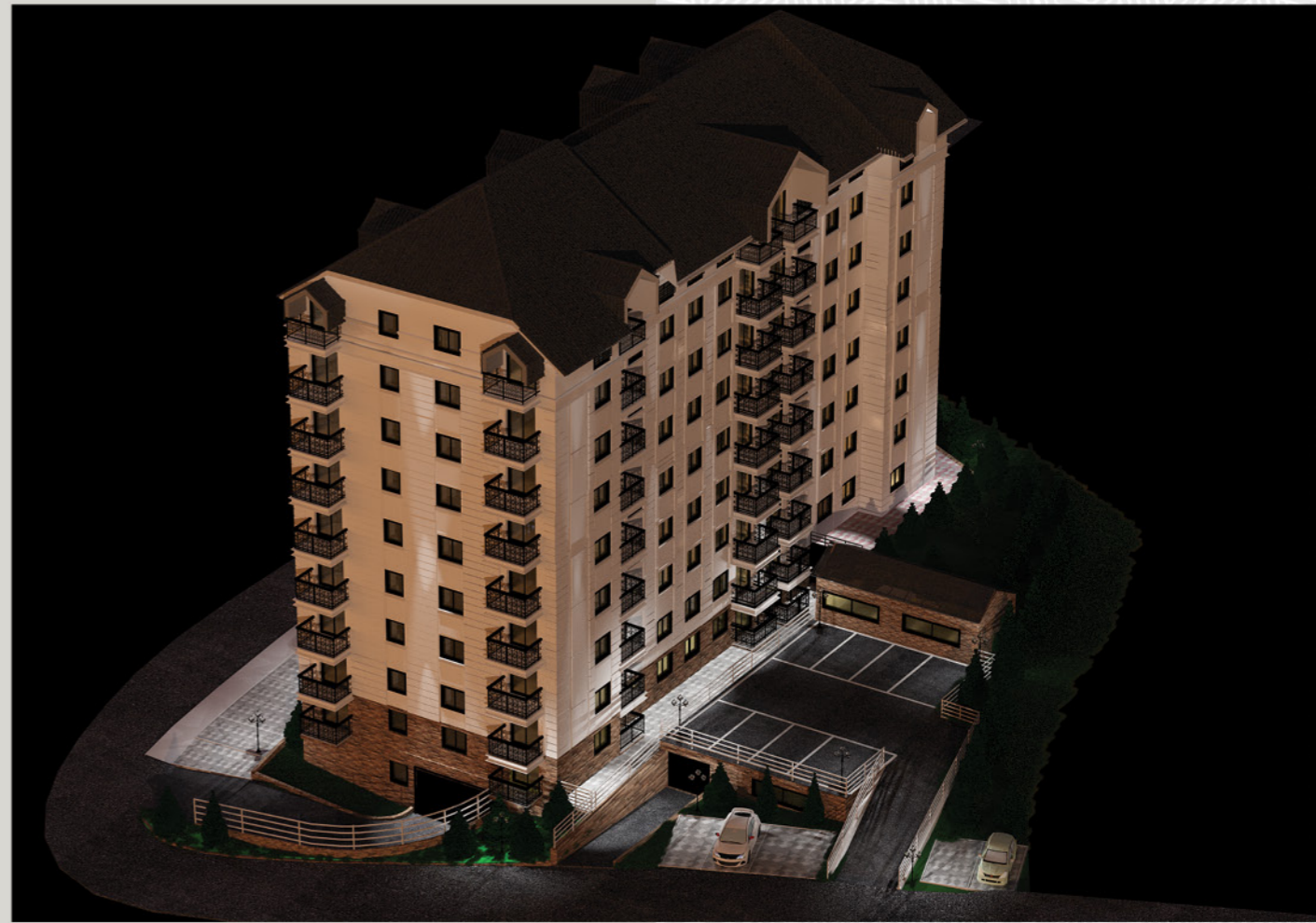


Sutereni deo sa bazenom i
SPA programom za korisćen-
je stanara









		TIP 1	TIP 2	TIP 3	TIP 4	TIP 5	TIP 6	TIP 7	TIP 8	TIP 9	TIP 10	TIP 11	TIP 12
SUTEREN	stan	1	2	3	4	5	6	7					
PRIZEMLJE	stan		11	12	13	14	15	16	8		9	10	
PRVI SPRAT	stan		21	22	23	24	25	26		18	19	20	17
DRUGI SPRAT	stan		31	32	33	34	35	36		28	29	30	27
TRECI SPRAT	stan		41	42	43	44	45	46		38	39	40	37
CETVRTI SPRAT	stan		51	52	53	54	55	56		48	49	50	47
PETI SPRAT	stan		61	62	63	64	65	66		58	59	60	57
SESTI SPRAT	stan		71	72	73	74	75	76		68	69	70	67
POTKROVLJE	stan		81	82	83	84	85	86		78	79	80	77



Struktura stana - GARSONJERA

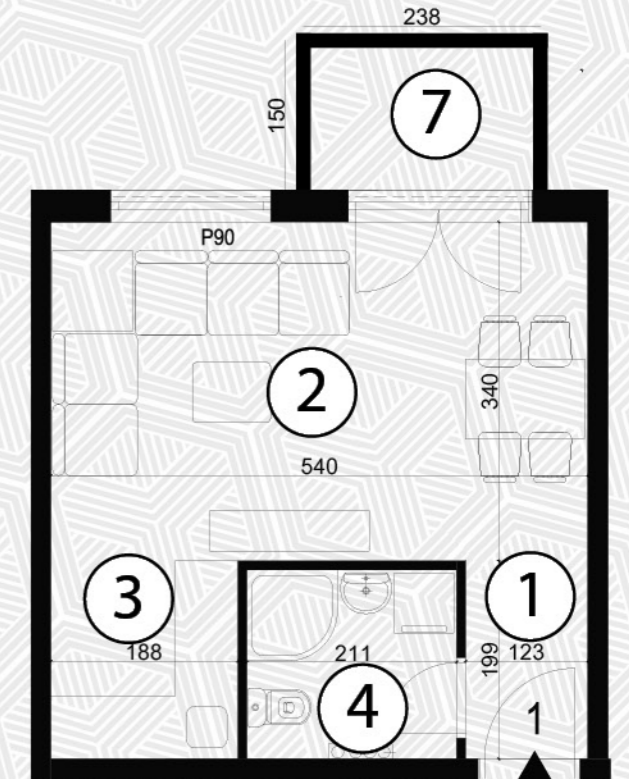
Stanovi su projektovani su u skladu sa konceptom savremenog, luksuznog stanovanja sa maksimalnom iskorišćenosti prostora, funkcionalnošću i dovoljno dnevnog svetla i prirodnom ventilacijom.

Velika pažnja posvećena je funkcionalnoj organizaciji svakog stana, otvoren prostor, dnevni deo sa kuhinjom trpezarijom i dnevnim boravkom, formira ugodan prostor prilagođen savremenom načinu života.

TIP STANA 1: 31,95 m²

prostorija	m2
1 PREDSOBLJE	2,50
2 DNEVNA SOBA	18,11
3 KUHINJA	3,82

prostorija	m2
4 KUPATILO	3,95
7 TERASA	3,57





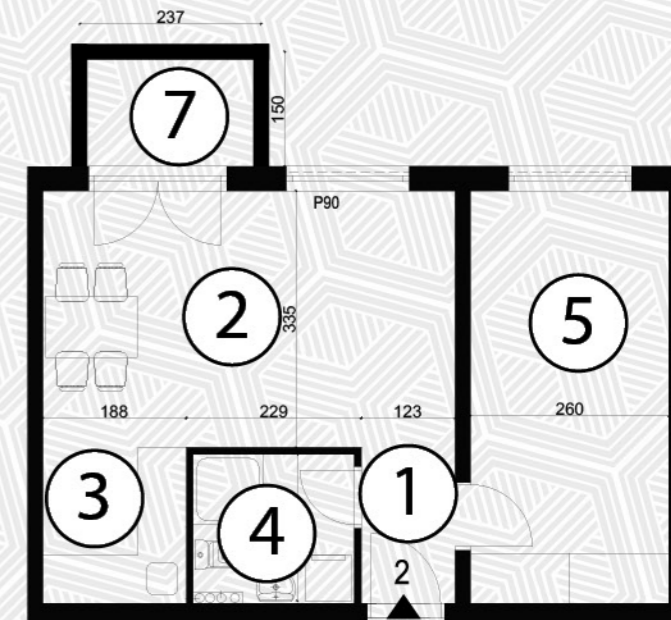
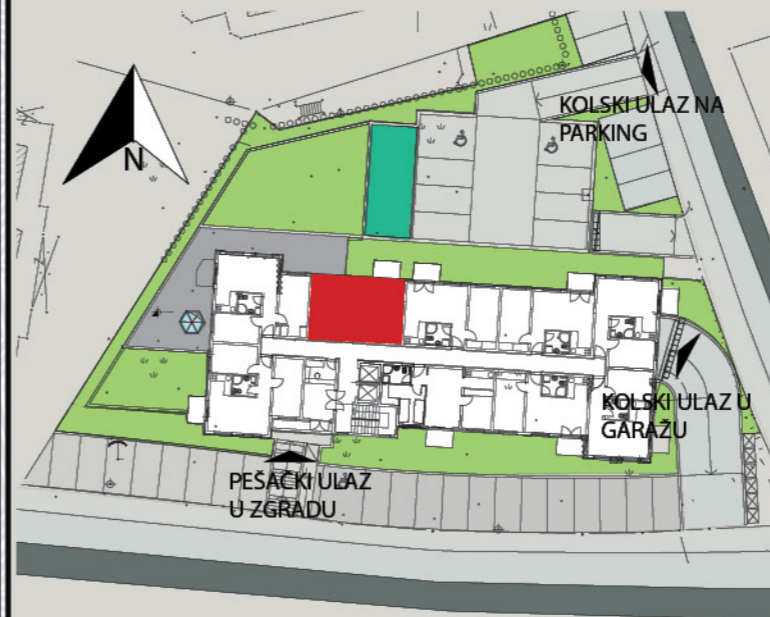
Struktura stana - JEDNOIPOSOBAN

Stanovi su projektovani su u skladu sa konceptom savremenog, luksuznog stanovanja sa maksimalnom iskorišćenosti prostora, funkcionalnošću i dovoljno dnevnog svetla i prirodnom ventilacijom.

Velika pažnja posvećena je funkcionalnoj organizaciji svakog stana, otvoren prostor, dnevni deo sa kuhinjom trpezarijom i dnevnim boravkom i spavaći blok, formira ugodan prostor prilagođen savremenom načinu života.

TIP STANA 2: 45,96 m²

prostorija	m2	prostorija	m2
1 PREDSOBLJE	2,50	4 KUPATILO	3,95
2 DNEVNA SOBA	18,11	5 SPAVAĆA SOBA	14,01
3 KUHINJA	3,82	7 TERASA	3,57





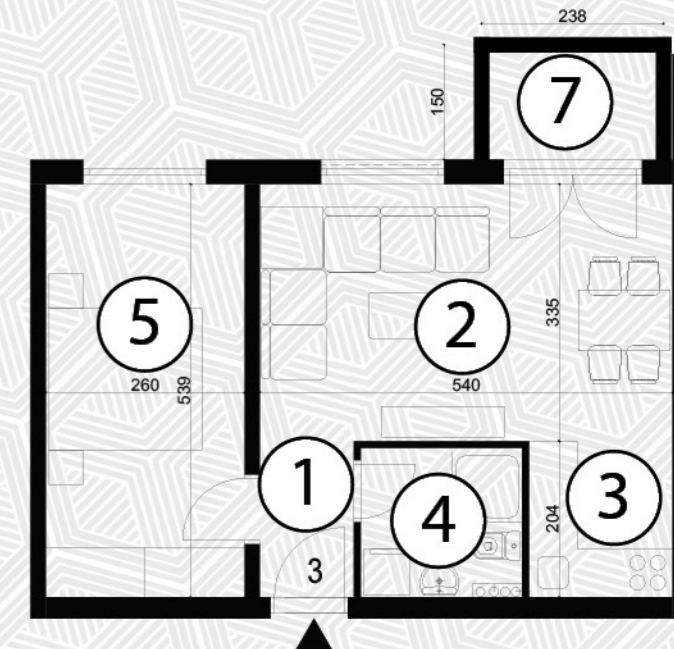
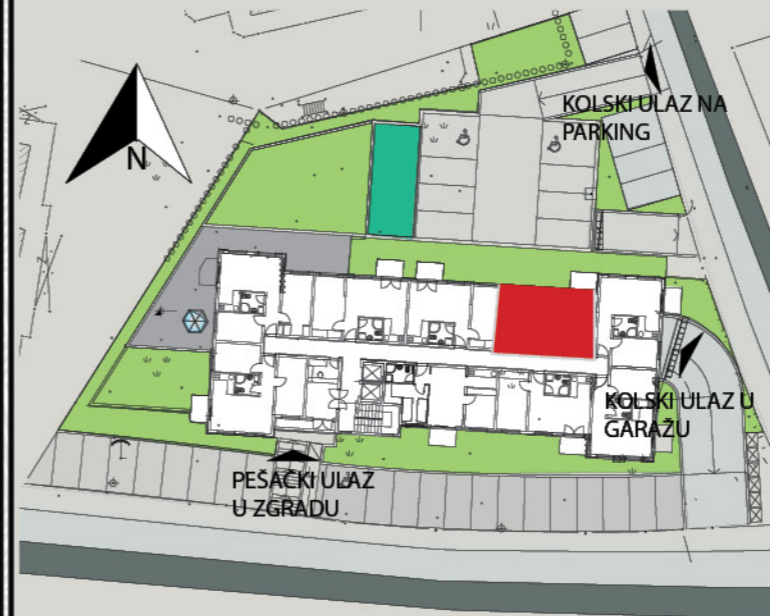
Struktura stana - JEDNOIPOSOBAN

Stanovi su projektovani su u skladu sa konceptom savremenog, luksuznog stanovanja sa maksimalnom iskorišćenosti prostora, funkcionalnošću i dovoljno dnevnog svetla i prirodnom ventilacijom.

Velika pažnja posvećena je funkcionalnoj organizaciji svakog stana, otvoren prostor, dnevni deo sa kuhinjom trpezarijom i dnevnim boravkom i spavaći blok, formira ugodan prostor prilagođen savremenom načinu života.

TIP STANA 3: 45,96 m²

prostorija	m2	prostorija	m2
1 PREDSOBLJE	2,50	4 KUPATILO	3,95
2 DNEVNA SOBA	18,11	5 SPAVAĆA SOBA	14,01
3 KUHINJA	3,82	7 TERASA	3,57





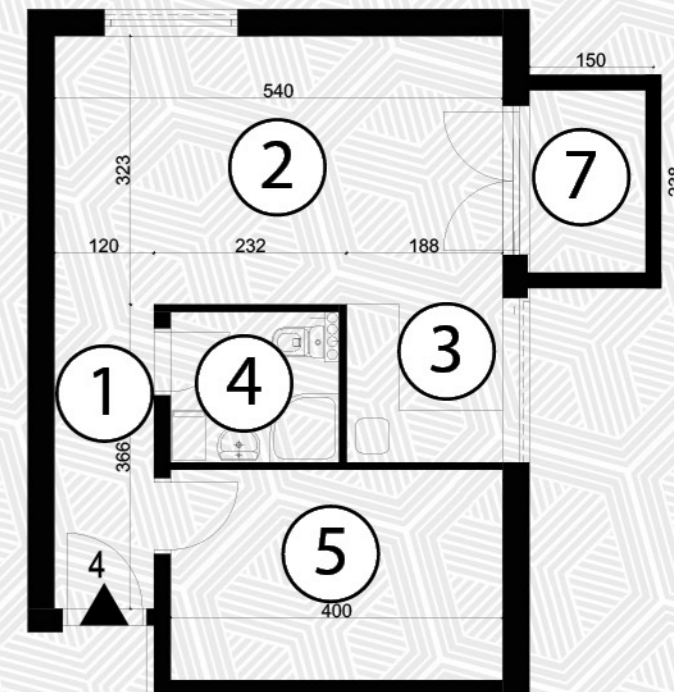
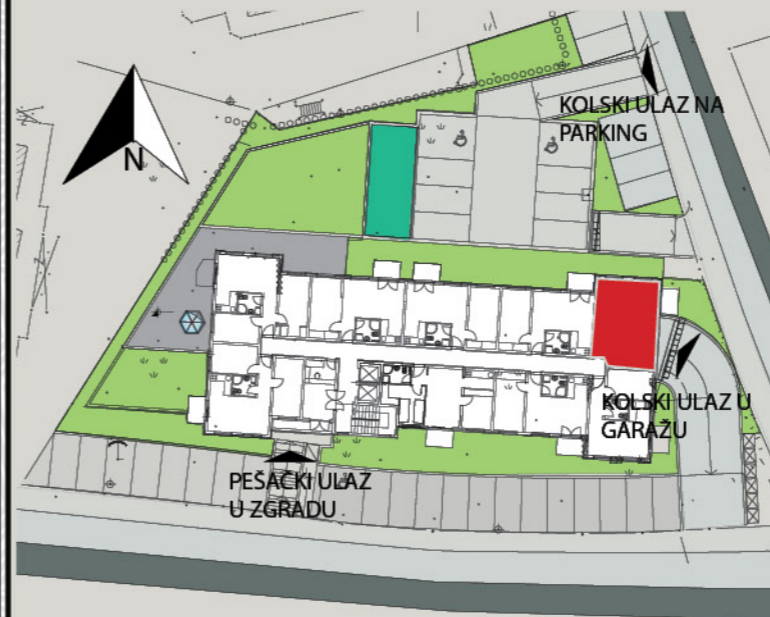
Struktura stana - JEDNOIPOSOBAN

Stanovi su projektovani su u skladu sa konceptom savremenog, luksuznog stanovanja sa maksimalnom iskorišćenosti prostora, funkcionalnošću i dovoljno dnevnog svetla i prirodnom ventilacijom.

Velika pažnja posvećena je funkcionalnoj organizaciji svakog stana, otvoren prostor, dnevni deo sa kuhinjom trpezarijom i dnevnim boravkom i spavaći blok, formira ugodan prostor prilagođen savremenom načinu života.

TIP STANA 4: 42,99 m²

prostorija	m ²	prostorija	m ²
1 PREDSOBLJE	4,79	4 KUPATILO	3,50
2 DNEVNA SOBA	17,44	5 SPAVAĆA SOBA	9,97
3 KUHINJA	3,57	7 TERASA	3,57





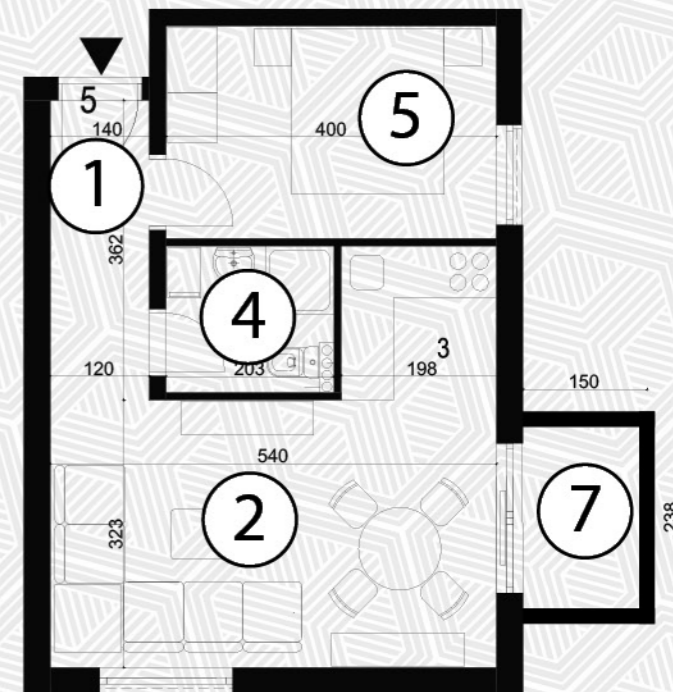
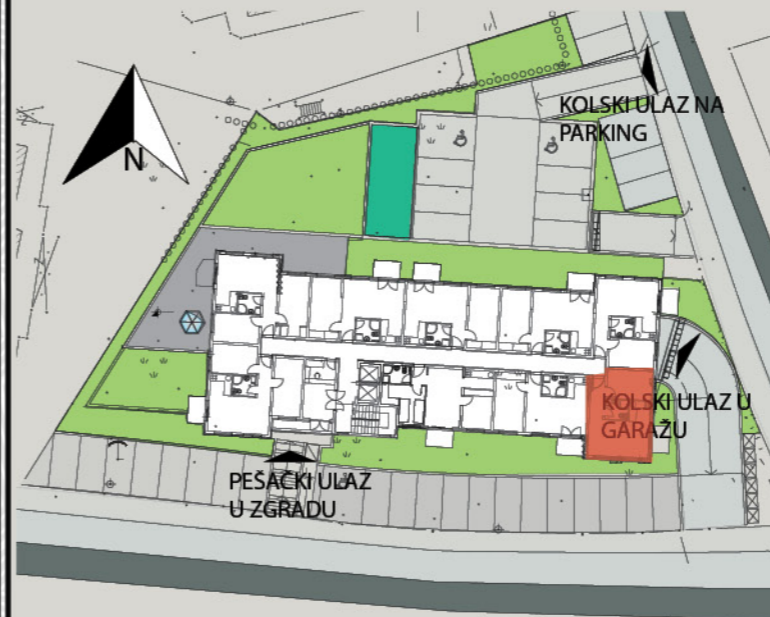
Struktura stana - JEDNOIPOSOBAN

Stanovi su projektovani su u skladu sa konceptom savremenog, luksuznog stanovanja sa maksimalnom iskorišćenosti prostora, funkcionalnošću i dovoljno dnevnog svetla i prirodnom ventilacijom.

Velika pažnja posvećena je funkcionalnoj organizaciji svakog stana, otvoren prostor, dnevni deo sa kuhinjom trpezarijom i dnevnim boravkom i spavaći blok, formira ugodan prostor prilagođen savremenom načinu života.

TIP STANA 5: 42,94 m²

prostorija	m2	prostorija	m2
1 PREDSOBLJE	4,74	4 KUPATILO	3,42
2 DNEVNA SOBA	17,44	5 SPAVAĆA SOBA	10,28
3 KUHINJA	3,49	7 TERASA	3,57





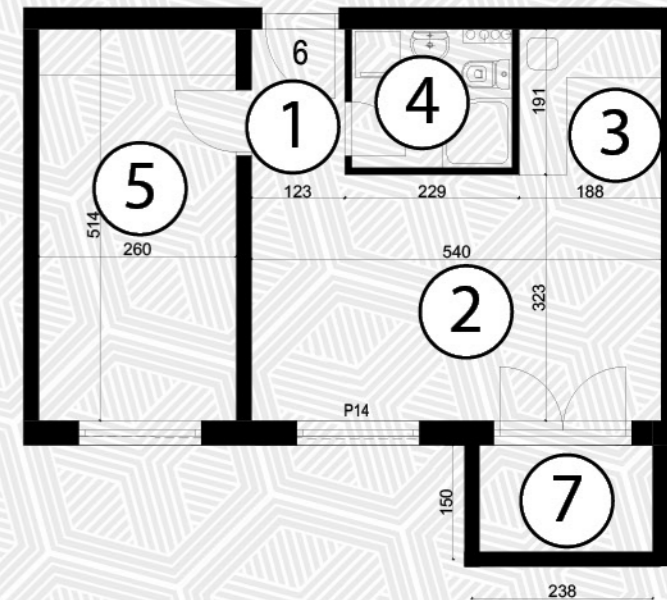
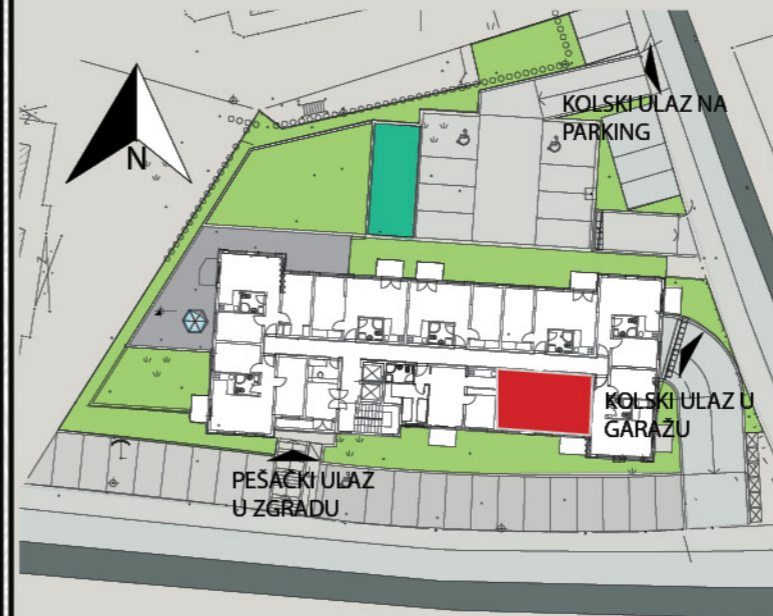
Struktura stana - JEDNOIPOSOBAN

Stanovi su projektovani su u skladu sa konceptom savremenog, luksuznog stanovanja sa maksimalnom iskorišćenosti prostora, funkcionalnošću i dovoljno dnevnog svetla i prirodnom ventilacijom.

Velika pažnja posvećena je funkcionalnoj organizaciji svakog stana, otvoren prostor, dnevni deo sa kuhinjom trpezarijom i dnevnim boravkom i spavaći blok, formira ugodan prostor prilagođen savremenom načinu života.

TIP STANA 6: 42,65 m²

prostorija	m2	prostorija	m2
1 PREDSOBLJE	2,35	4 KUPATILO	3,66
2 DNEVNA SOBA	17,44	5 SPAVAĆA SOBA	13,66
3 KUHINJA	3,59	7 TERASA	3,57





Struktura stana - DVOSOBAN

Stanovi su projektovani su u skladu sa konceptom savremenog, luksuznog stanovanja sa maksimalnom iskorisćenosti prostora, funkcionalnošću i dovoljno dnevnog svetla i prirodnom ventilacijom.

Velika pažnja posvećena je funkcionalnoj organizaciji svakog stana, otvoren prostor, dnevni deo sa kuhinjom trpezarijom i dnevnim boravkom i spavaći blok, formira ugodan prostor prilagođen savremenom načinu života.

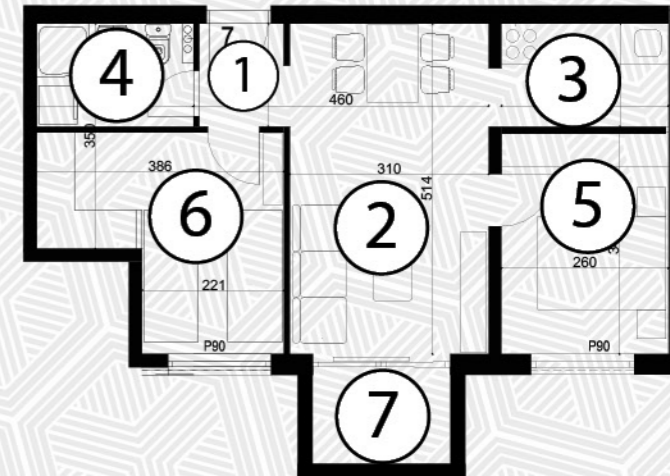
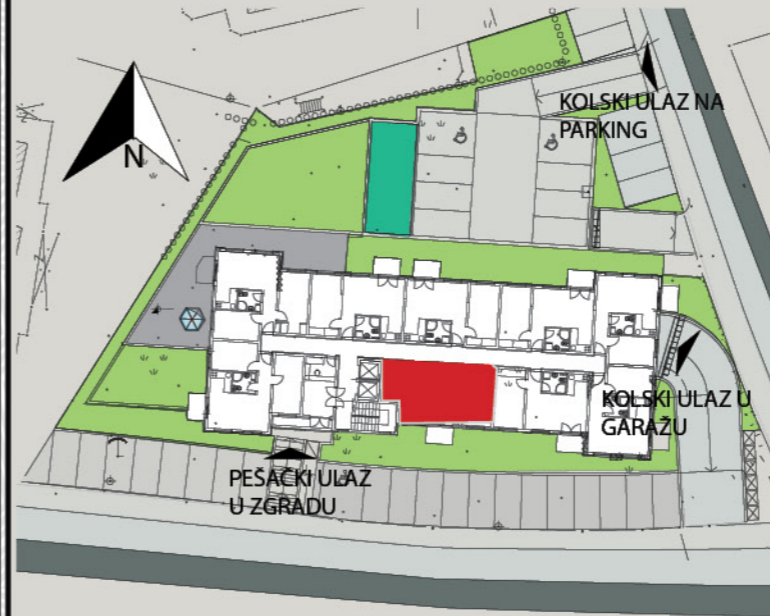
TIP STANA 7: 49,32 m²

prostorija	m2
1 PREDSOBLJE	2,19
2 DNEVNA SOBA	15,93
3 KUHINJA	4,34

prostorija	m2
4 KUPATILO	3,77
5 SPAVAĆA SOBA	8,97
5 SPAVAĆA SOBA	10,55
7 TERASA	3,57

svega :

49,32





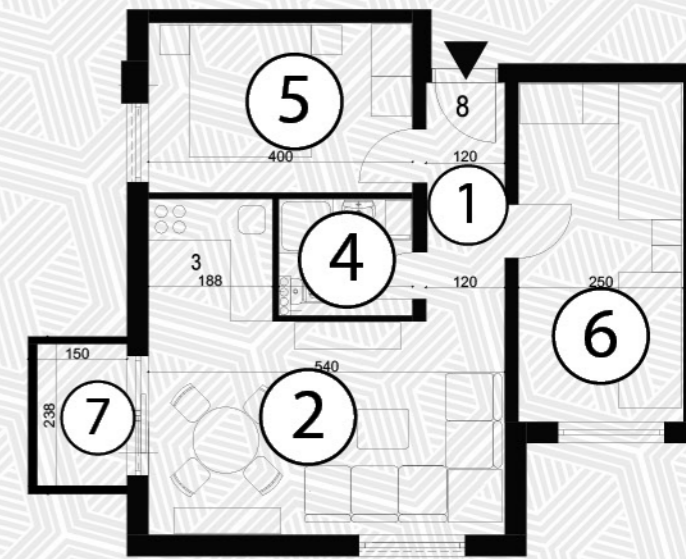
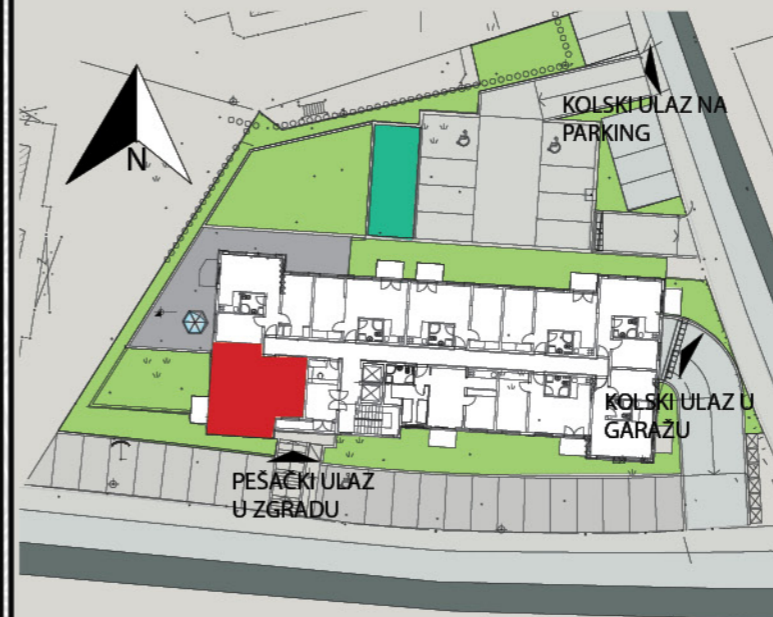
Struktura stana - DVOSOBAN

Stanovi su projektovani su u skladu sa konceptom savremenog, luksuznog stanovanja sa maksimalnom iskorišćenosti prostora, funkcionalnošću i dovoljno dnevnog svetla i prirodnom ventilacijom.

Velika pažnja posvećena je funkcionalnoj organizaciji svakog stana, otvoren prostor, dnevni deo sa kuhinjom trpezarijom i dnevnim boravkom i spavaći blok, formira ugodan prostor prilagođen savremenom načinu života.

TIP STANA 8: 55,46 m²

prostorija	m ²	prostorija	m ²
1 PREDSOBLJE	4,74	4 KUPATILO	3,42
2 DNEVNA SOBA	17,44	5 SPAVAĆA SOBA	10,28
3 KUHINJA	3,49	6 SPAVAĆA SOBA	12,52
		7 TERASA	3,57





Struktura stana - JEDNOIPOSOBAN

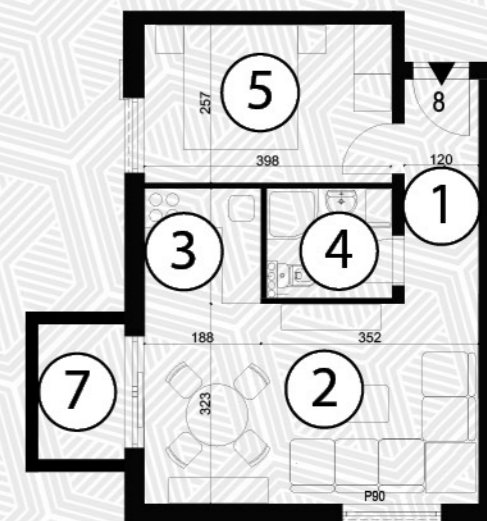
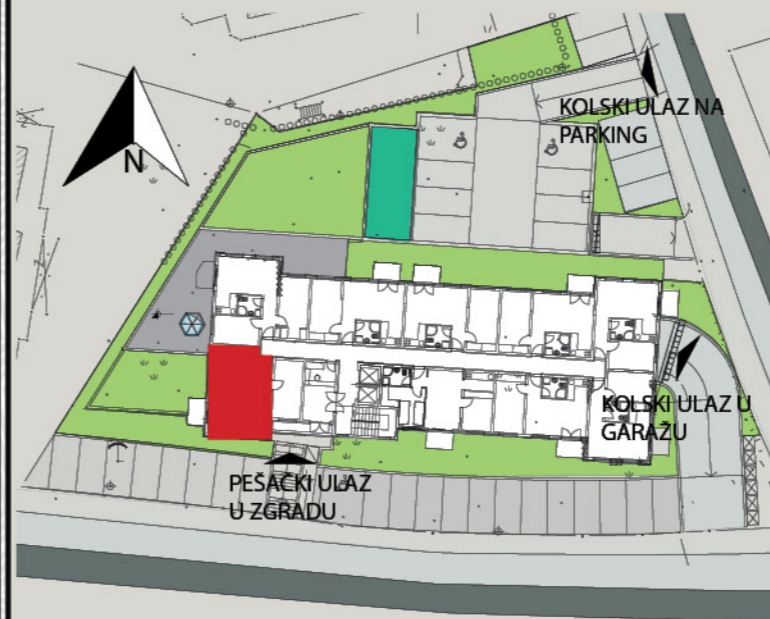
Stanovi su projektovani su u skladu sa konceptom savremenog, luksuznog stanovanja sa maksimalnom iskorišćenosti prostora, funkcionalnošću i dovoljno dnevnog svetla i prirodnom ventilacijom.

Velika pažnja posvećena je funkcionalnoj organizaciji svakog stana, otvoren prostor, dnevni deo sa kuhinjom trpezarijom i dnevnim boravkom i spavaći blok, formira ugodan prostor prilagođen savremenom načinu života.

TIP STANA 9: 42,94 m²

prostorija	m ²
1 PREDSOBLJE	4,74
2 DNEVNA SOBA	17,44
3 KUHINJA	3,49

prostorija	m ²
4 KUPATILO	3,42
5 SPAVAĆA SOBA	10,28
7 TERASA	3,57





Struktura stana - DVOSOBAN

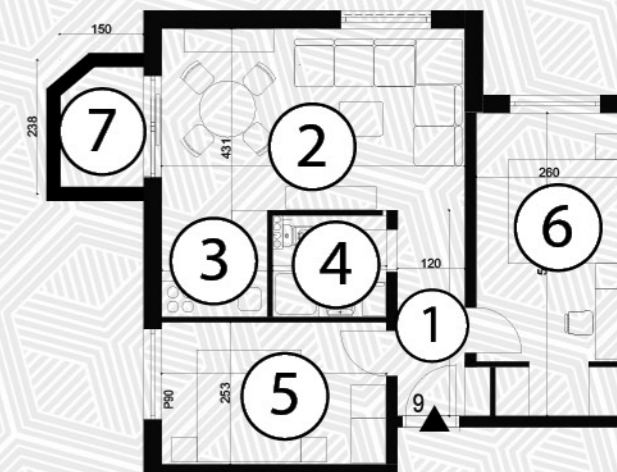
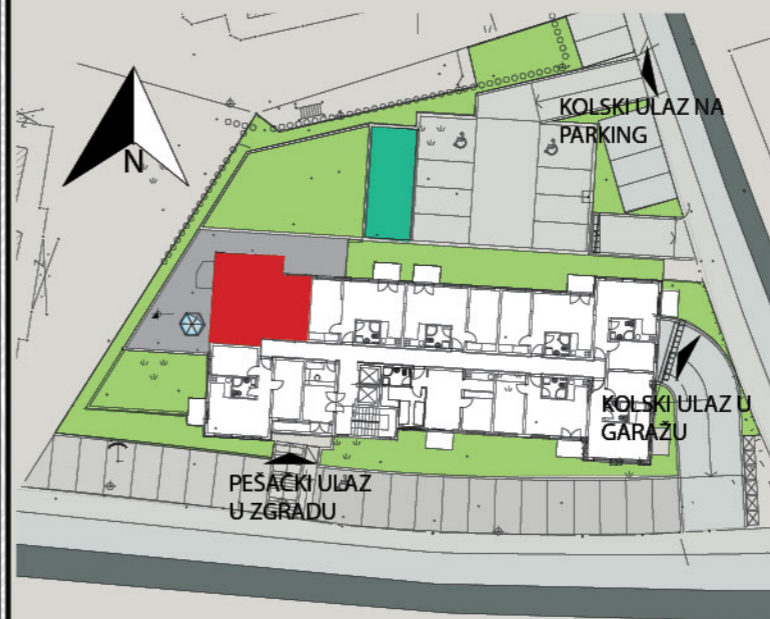
Stanovi su projektovani su u skladu sa konceptom savremenog, luksuznog stanovanja sa maksimalnom iskorišćenosti prostora, funkcionalnošću i dovoljno dnevnog svetla i prirodnom ventilacijom.

Velika pažnja posvećena je funkcionalnoj organizaciji svakog stana, otvoren prostor, dnevni deo sa kuhinjom trpezarijom i dnevnim boravkom i spavaći blok, formira ugodan prostor prilagođen savremenom načinu života.

TIP STANA 10 : 56,95 m²

prostorija	m2
1 PREDSOBLJE	5,18
2 DNEVNA SOBA	17,44
3 KUHINJA	3,57

prostorija	m2
4 KUPATILO	3,50
5 SPAVAĆA SOBA	10,12
6 SPAVAĆA SOBA	13,57
7 TERASA	3,57





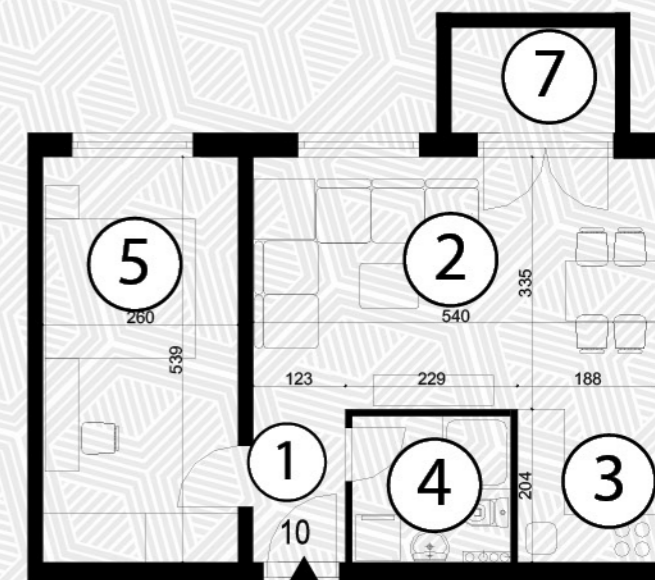
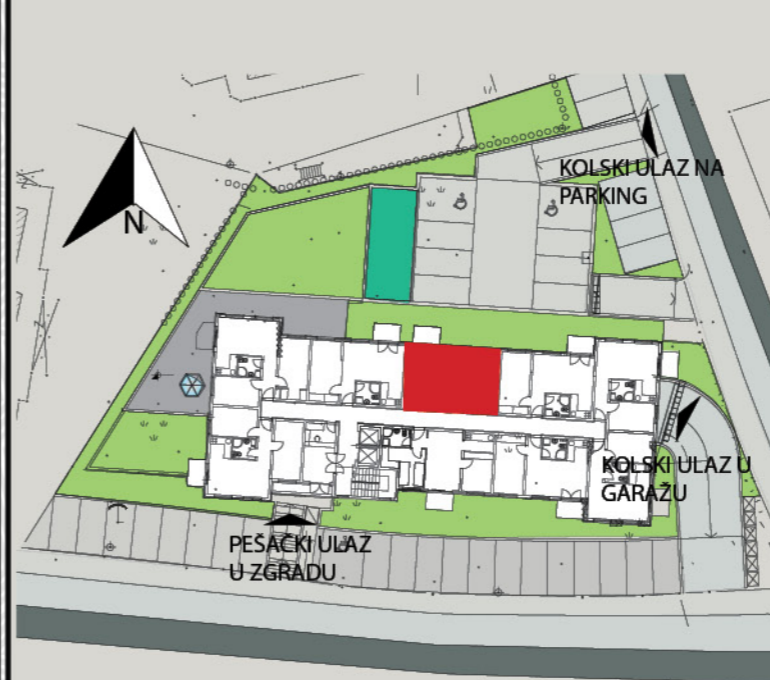
Struktura stana - JEDNOIPOSOBAN

Stanovi su projektovani su u skladu sa konceptom savremenog, luksuznog stanovanja sa maksimalnom iskorišćenosti prostora, funkcionalnošću i dovoljno dnevnog svetla i prirodnom ventilacijom.

Velika pažnja posvećena je funkcionalnoj organizaciji svakog stana, otvoren prostor, dnevni deo sa kuhinjom trpezarijom i dnevnim boravkom i spavaći blok, formira ugodan prostor prilagođen savremenom načinu života.

TIP STANA 11: 45,96 m²

prostorija	m2	prostorija	m2
1 PREDSOBLJE	2,50	4 KUPATILO	3,95
2 DNEVNA SOBA	18,11	5 SPAVAĆA SOBA	14,01
3 KUHINJA	3,82	7 TERASA	3,57





Struktura stana - GARSONJERA

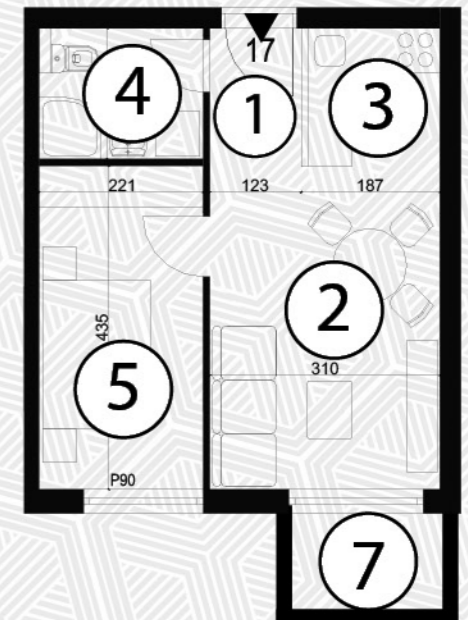
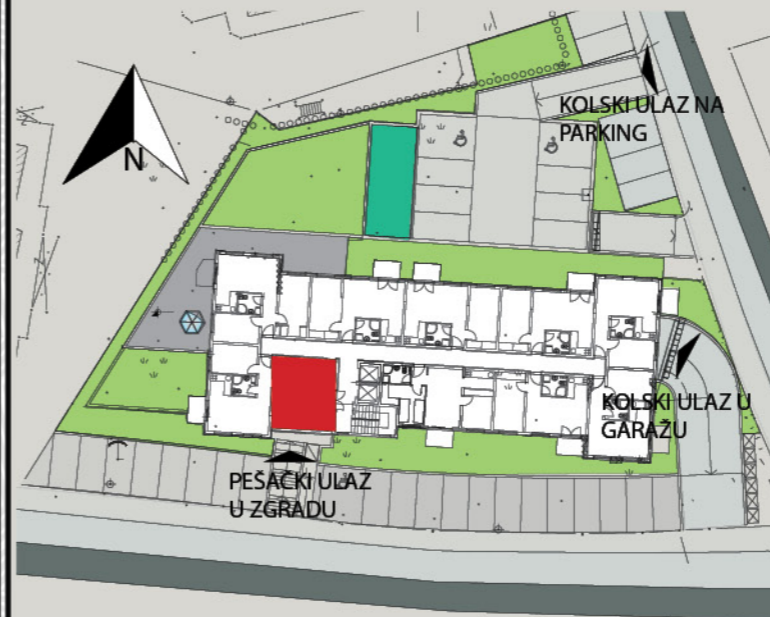
Stanovi su projektovani su u skladu sa konceptom savremenog, luksuznog stanovanja sa maksimalnom iskorišćenosti prostora, funkcionalnošću i dovoljno dnevnog svetla i prirodnom ventilacijom.

Velika pažnja posvećena je funkcionalnoj organizaciji svakog stana, otvoren prostor, dnevni deo sa kuhinjom trpezarijom i dnevnim boravkom i spavaći blok, formira ugodan prostor prilagođen savremenom načinu života.

TIP STANA 12: 35,24 m²

prostorija	m ²
1 PREDSOBLJE	2,27
2 DNEVNA SOBA	13,48
3 KUHINJA	3,29

prostorija	m ²
4 KUPATILO	3,56
5 SPAVAĆA SOBA	9,61
7 TERASA	3,03





evropa.cba@sbb.rs



+381658885404 Uroš



+38163629646 Ana

