



GOLDEN PANORAMA
— WELLNESS & SPA —

Komfor.
Sigurnost.
Investicija.



INVESTICIJA U BUDUĆNOST

www.goldenpanorama.rs

Luksuz...



LUKSUZNI APARTMANI



ODLIČNA LOKACIJA

...kao investicija



GRATIS



PARKING MESTO + OSTAVA



SMART SISTEM GREJANJA



GOLDEN PANORAMA
WELLNESS & SPA



GOLDEN PANORAMA
WELLNESS & SPA



GOLDEN PANORAMA

— WELLNESS & SPA —

Investirajte
u budućnost!

WWW SADRŽAJ

09

INVESTITOR

13

USLOVI KUPOVINE

17

PLANINA IZUZETNE LEPOTE

23

10 BENEFITA "GOLDEN PANORAMA" APARTMANA

31

PONUDA APARTMANA

INVESTITOR





GOLDEN PANORAMA
— WELLNESS & SPA —



O NAMA

Mi smo građevinska firma Kabex Invest, investitor „Golden Panorama“ apartmana, koju čine ljudi iz zlatiborskog kraja. Izgradnja stambeno-poslovnih objekata naša je specijalnost, u čemu imamo ogromno iskustvo u Nemačkoj, koje sada prenosimo na Zlatibor. Poznati smo po tome što u svom radu koristimo najbolje, ekološke materijale i uvek ispoštujemo ugovorom zagarantovane rokove.

NEMAČKI KVALITET

Naša želja je da vam pokažemo šta u pravom smislu reči znači fraza „nemački kvalitet“. Znanje i iskustvo sticali smo širom Nemačke na gradnji brojnih stambeno-poslovnih objekata. Sve do sada naučeno primenili smo na „Golden Panorama“ apartmanima.

„Nemački kvalitet“ objekta „Golden Panorama“ osim kvaliteta gradnje, podrazumeva i vaš potpuni komfor. S namerom smo birali lokaciju koja je odvojena od buke i urbanosti centra Zlatibora, ali ipak dovoljno blizu bogate turističke ponude i sportskih sadržaja. Time vam garantujemo potpuni odmor, bez odricanja od pogodnosti koje pruža urbana sredina.



GOLDEN PANORAMA

— WELLNESS & SPA —

VRHUNSKI MATERIJALI KOJE SMO KORISTILI

Primena materijala vrhunskog kvaliteta je postulat našeg poslovanja. Svi stambeno-poslovni objekti koje gradimo poseduju pasoše energetske efikasnosti.

Termoizolacija na „Golden Panorama“ objektu efikasno čuva toplotu, zvučna izolacija garantuje tišinu, parket i pločice su dugovečni, a stolarija fantastična.

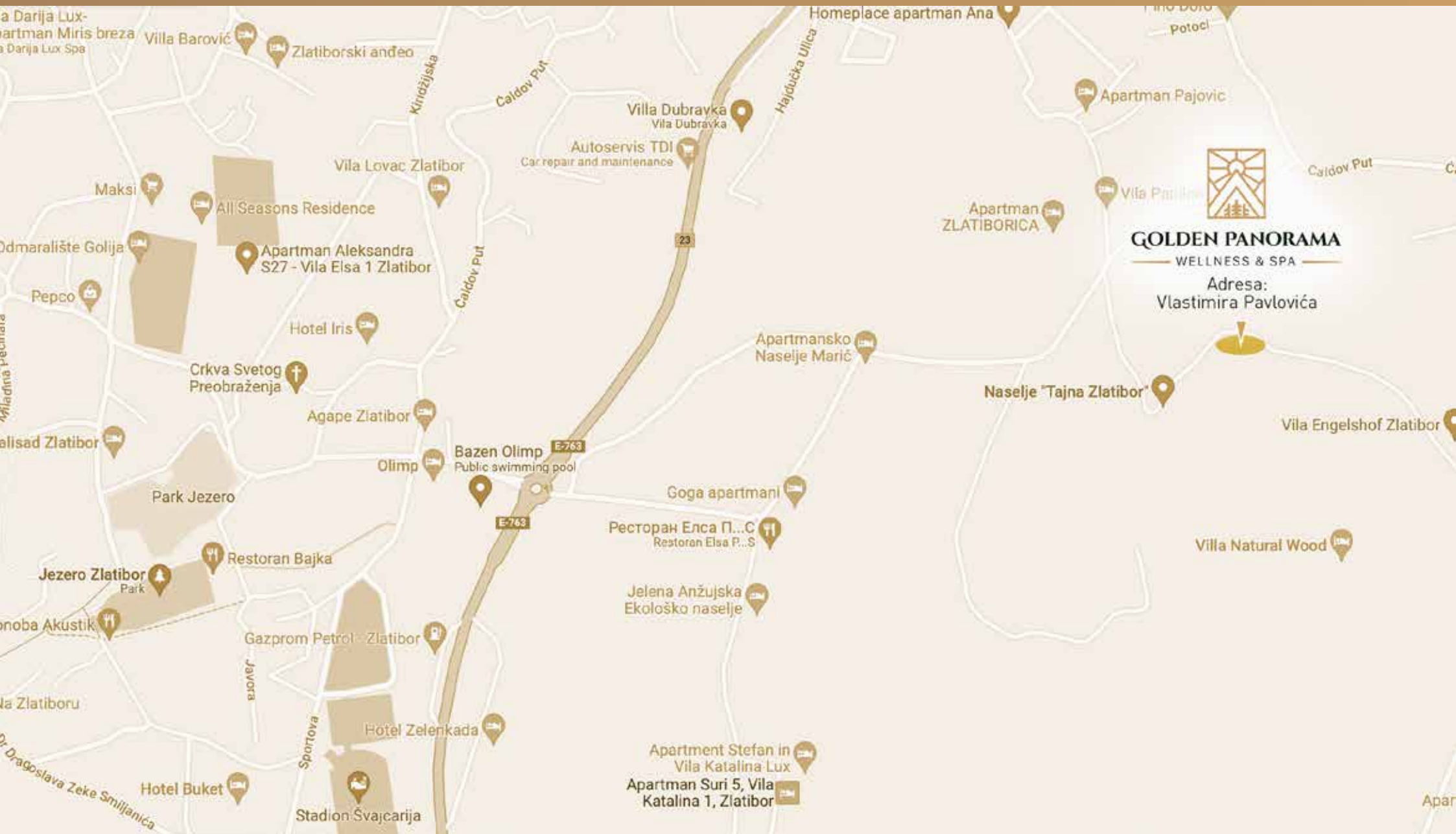
GARANCIJA

Kupovina „Golden Panorama“ apartmana je apsolutno sigurna. „Kabex Invest“ daje garanciju od dve godine na izvođenje radova, a garanciju dobijate i na opremu u apartmanu.

Konkretno, garancija koju daje proizvođač Ariston Velis EVO plus EU WiFi bojlera se nasleđuje sa nas kao investitora na kupca apartmana i traje pet godina.

USLOVI KUPOVINE





GOLDEN PANORAMA
WELLNESS & SPA

Adresa:
Vlastimira Pavlovića



GOLDEN PANORAMA

— WELLNESS & SPA —

Cene apartmana su:

- 1800 EUR/m² na prizemlju, prvom, drugom i trećem spratu,
- 1900 EUR/m² na 4. spratu i potkrovlju.

Prikazane cene su bez PDV-a.

*Kupcima kojima je ovo prva nekretnina sledi povraćaj PDV-a u iznosu od 10%.

Uz svaki kupljeni apartman kupac dobija GRATIS ostavu do 2,5 m² i numerisano parking mesto.

Apartmente je moguće kupiti za gotovinu ili putem kreditiranja kod poslovnih banaka.

Ukoliko se kupac apartmana odluči da nepokretnost kupi putem kreditiranja, postoji mogućnost da Kabex Invest, kao Investitor uputi kupca na poslovnu Banku sa kojom saraduje, kako bi klijent mogao dobiti što povoljnije uslove uz najkraću administrativnu proceduru.

POSETITE NAS U NAŠEM PRODAJNOM CENTRU

ADRESA

Alekse Popovića 3

31315 Zlatibor

RADNO VREME

Ponedeljak – Subota

od 9 do 17h

Ukoliko se apartman kupuje u izgradnji, potpisuje se Ugovor o kupoprodaji po kojoj kupac obavezan da izvršava uplate po sledećoj dinamici:

- > 15% u roku od 5 radnih dana od dana potpisivanja Ugovora o kupoprodaji,
- > 25% po izgradnji konstrukcije prizemlja,
- > 25% po izgradnji konstrukcije Objekta i završetku postavljanja krovnog pokrivača,
- > 25% po završenosti fasade Objekta,
- > 10% po završenom Tehničkom pregledu-useljenje.

*Kupcima koji isplate 90% od ugovorene kupoprodajne cene, 10 radnih dana nakon potpisa Ugovora o kupoprodaji odobravamo DODATNI popust od 5%.

Gradimo Vaše snove!

KABEX
— INVEST —

**PLANINA
IZUZETNE
LEPOTE**





ZLATIBOR

Zahvaljujući specifičnoj klimi i prepoznatljivim vazdušnim strujanjima, kontinentalnim i mediteranskim, koji se nalaze samo ovde, ukomponovanom odnosu između pošumljenih predela jela, bora i smrče i prostranih livada, prekrivenih živopisnim biljem, rekama i potocima, prečistom vazduhu, zdravoj i čistoj vodi, velikom broju sunčanih dana u godini, sradačnim domaćinima, prelepim skijaškim terenima, Zlatibor se razvio u čuveni letnji i zimski turistički centar, sa najdužom turističkom tradicijom među planinama u Srbiji.





PET IZLETA ZA SAVRŠEN DAN

Apartmani na Zlatiboru „Golden Panorama“ na odličnoj su poziciji za jednodnevne izlete. Ukoliko odlučite da se provozate „Gold Gondolom“ i sa visine pogledate lepote Zlatibora, znajte da i do nje možete stići pešice, iz nekoliko pravaca, različitim, ali uzbudljivim pešačkim stazama. Ako volite seoski turizam nećete mnogo putovati do „Starog sela“ u Sirogojnu, svega 22 kilometra, koliko treba i do vodopada u Gostilju. Popularno izletišta Vodice i kaubojski grad „El Paso“ koji se tu nalazi sasvim su blizu, samo najviše 15 minuta vožnje kolima. Nešto dalje je atraktivni „zip lajn“ u Ljubišu. U ovom poznatom zlatiborskom selu, osim doze adrenalina, možete probati i svežu pastrmku.

UNAPREDITE KVALITET ŽIVOTA

Apartmani na Zlatiboru „Golden Panorama“ idealno su mesto za mirno opuštanje na čistom i svežem vazduhu. Mogu biti vaša polazna tačka ka poznatim turističkim lokalitetima ili restoranima koje krasi bogata gastronomska ponuda Zapadne Srbije.

Do okolnih planinskih vrhova vode duge pešačke staze, a one malo kraće rezervisane su za rutu ka uzbudljivom noćnom životu strogog centra Zlatibora.

Naši „Golden Panorama“ apartmani na Zlatiboru pružaju brojne mogućnosti. Okruženi su livadama, pašnjacima, planinskim potocima. S njihovih terasa se pružaju predivni pogledi na planinske vrhove Tornik i Čigotu i valoviti krajolik ispunjen brojnim brežuljcima i borovom šumom. Smešten na ruži vetrova objekat „Golden Panorama“ pravo je mesto za unapređenje Vašeg zdravlja i kvaliteta života.



IZDVOJENI OD VREVE, ALI BLIZU ZA ŽURKU

Apartmani na Zlatiboru „Golden Panorama“ nalaze se na padini zlatiborskog naselja Potoci, u blizni naselja Tajna. Izgrađeni na 1300m nadmorske visine, sjajni su za ljubitelje prirode. Izdvojeni od vreve urbanog Zlatibora, „Golden Panorama“ apartmani su ipak dovoljno blizu svim sadržajima koje iziskuje lagodan život. Nalaze se u blizini novoizgrađene autobuske stanice i marketa, pa su odličan izbor ukoliko planirate da izdajete svoj apartman. Nisu daleko ni od kafića, restorana, ski staze, tržnog centra, a po potrebi ni od dežurnog lekara. Prijaće vam lagana svakodnevna šetnja od „Golden Panorame“ od strogog centra Zlatibora, a zabavu za celu porodicu pronaći ćete u zlatiborskom „Dino parku“.



PEŠAČKE STAZE I PLANINSKI VRHOVI OKO VAŠEG APARTMANA

Apartmani na Zlatiboru „Golden Panorama“ nalaze se na atraktivnom mestu za ljubitelje planinarenja. Objekat je odlična polazna tačka za početnike bez mnogo kondicije, kao i za iskusne planinare kojima ni uspon na Tornik, najviši vrh Zlatibora, ne predstavlja problem.

Od planinskih vrhova najbliži je Crni vrh, do koga ima oko jedan kilometar. Sa ove prelepe visoravni pogled se prvo spušta na borovu šumu, a potom i na divnu okolinu.

Svega dva kilometra vas deli do vidikovca Gradina. Za njega kažu da je najlepší u jesen, kada se prelivaju zlatno crvene boje listopadnog drveća i zelena boja četinarara. Pešačka staza do „Spomenika“ je za nijansu duža. Šetaćete oko 45 minuta.

Za planinarenje do Čigote se dobro pripremite. Prvo vas čeka dvadesetominutna vožnja automobilom, a potom skoro šest kilometara uspona, za koje, prema iskustvima turista, u oba smera treba oko tri sata. Ali vredi jer ovaj pogled zaista oduzima dan.

Na „osvajanje“ Tornika idite samo ako ste u solidnoj kondiciji. Trasirana 1983. godine, staza sa Zlatibora, preko Tornika, do Vodica ima 22 kilometra, dobro je uređena i spada u srednje teške. Da prevalite ovaj devet sati dug pešački put pomoći će vam čak tri usputna izvora čiste vode. Povratice vam snagu, a vi ćete se na kraju dana puni utisaka vratiti u svoj „Golden Panorama“ apartman.

**10 BENEFITA
„GOLDEN PANORAMA”
APARTMANA**





KOMFORNI LUKSUZNI APARTMANI

„Golden Panorama“ apartmane birajte ako uživate u komfornom prostoru i luksuznom ambijentu, ako vam je kvalitet gradnje jedan od bitnih činilaca pri klupovini nekretnine i ukoliko cenite funkcionalnost enterijera. Novi vid kreiranja prostora, koji ispunjava i najviše kriterijume, postigli smo upravo strukturom, funkcionalnošću i kvalitetom gradnje. To smo ostvarili primenjujući dugogodišnja znanja i iskustva stečena u gradnji stambeno-poslovnih objekata u Nemačkoj i saradnjom sa vrhunskim stručnjacima iz oblasti građevine i arhitekture. Uz „Golden Panoramu“ dobićete komfor samog apartmana i luksuz uživanje uz premium sadržaje celokupnog objekta.



ODLIČNA LOKACIJA SA SJAJNIM POGLEDOM

„Golden Panorama“ se nalaze na padini mirnog naselja Potoci, u blizini naselja Tajna. Izdvojeni od vreve urbanog dela Zlatibora ovi apartmani pružaju mir i tišinu, dok svaki do njih poseduje terasu sa predivnim pogledom na planinske vrhove. Lagana šetnja dovešće vas iz apartmana do centra Zlatibora. Ljubiteljima noćnog života izlasci neće biti daleko, dok će zaljubljenici u prirodu uživati u okolnim mnogobrojnim pešačkim stazama.



LIFT I RAMPA

Pristup svim nivoima „Golden Panorama“ objekta omogućen je i osobama s invaliditetom, ali i majkama s bebama u kolicima. Sam prilaz obezbeđen je rampom pod blagim nagibom, te osobe sa invaliditetom koje koriste kolica lagano mogu ući i izaći bez ičije pomoći. Kroz sve spratove prolazi lift. Na taj način olakšan je i unos nameštaja, kao i prenos velikih i kabastih kofera ili ski opreme do i od vašeg apartmana.

INVESTICIJA U BUDUĆNOST

Posedovanje apartmana na najpopularnijoj planini u zemlji je dugoročno isplativa investicija. Uštedećete jer tokom odmora više nećete plaćati smeštaj za sebe, a nakon što kroz izdavanje apartmana vratite uloženi novac, imaćete dodatni izvor prihoda. Izdavanju pogoduje i to što se „Golden Panorama“ nalazi na manje od 10 minuta peške od novoizgrađene autobuske stanice, dovoljno je udaljen od buke, a blizu pogodnostima lagodnog života, kao i lekarskoj ambulanti.



WELLNESS & SPA

U permium sadržaje „Golden Panorama“ apartmana spada i neograničen broj dolazaka u wellness i spa centar koji se nalazi unutar objekta. Na raspolaganju ćete imati tople kupke, hidromasažnu kadu, relax sobu, finsku saunu... Sve ono što je ponekad neophodno da se zaborave svakodnevne brige i oslobodi od stresa. Za vlasnike apartmana ovi sadržaji su besplatni.



SMART SISTEM GREJANJA

Smart sistem grejanja omogućava da u svakom trenutku stignete u topao apartman. Karakteriše ga upravljanje putem mobilne aplikacije, te grejanje možete uključiti i kada ste stotinama kilometara udaljeni. Mobilnom aplikacijom zapravo palite ugradni kotao, preko koga možete podešavati i sobnu temperaturu, a ujedno i kontrolisati potrošnju struje.



OSTAVA UZ SVAKI APARTMAN

Svaka jedinica poseduje sopstvenu ostavu u suterenu. U nju možete ostaviti sve ono što ne može, ili ne želite, da bude u vašem apartmanu. Idealna je za skladištenje ski opreme, električnih trotineta, bicikala i drugih kabastih predmeta. Dobra je i za čuvanje zimnice ukoliko na Zlatiboru provodite duži vremenski period. S obzirom na video nadzor oko celog objekta znajte da će vaše stvari biti bezbedne u ostavi koja je zaključana ključem koji samo vi imate.

PRVOKLASNA OPREMA

Da bi se apartmani „Golden Panoramе“ razlikovali od drugih, po strukturi sličnih apartmana na Zlatiboru, koristili smo najkvalitetnije, ekološke, izuzetno izdržljive materijale.

Podove krasi prvoklasni „Lamar“ rustik hrastovi parket, višestruko nagrađivana italijanska keramika postavljena je u kuhinji i kupatilu, a „Catalano“ premium sanitarije garantuju dugovečnost. Aluminijska stolarija u kombinaciji drvo-aluminijum i staklene ograde, osim izolacije, daju fantastičan pogled na okolnu prirodu.



PARKING I PUNJAČ

Gde god da se nalazite vašem automobilu je potrebno sigurno mesto za parkiranje. Potraga za parkingom može biti zamorna čak i tamo gde nema velikih saobraćajnih gužvi. Idealno je da svoje vozilo parkirate tačno ispred u objekta u kome boravite, a upravo to dobijate kupovinom „Golden Panoramа“ apartmana. Uz kupovinu apartmana dolazi numerisano, samo vaše, parking mesto, a biće vam dostupni i super brzi punjači za električna vozila, koje takođe možete koristiti besplatno.

VIDEO NADZOR

Za vašu i sigurnost vaših stvari oko celog „Golden Panoramа“ objekta postavili smo video nadzor. „Lajv striming“ sa tih kamera možete pratiti preko mobilne aplikacije. Kamera se nalazi i iznad ulaznih vrata, kod interfona, te na displeju, postavljenom u vaš apartman, uvek možete videti kod vam dolazi.

PONUDA APARTMANA



APARTMAN „FAMILY”

Prizemlje, 1, 2, i 3. sprat

KVADRATURA APARTMANA

39.25 - (3%) = 38.07m²

Hodnik	2.64
Kupatilo	3.52
Dnevna soba + niša	19.59
Spavaća soba	10.35
Terasa	3.15

SADRŽAJ APARTMANA

-  Komforni luksuzni apartmani
-  Lift i rampa
-  Investicija u budućnost
-  Bazen, teretana i igraonica
-  Prvoklasna oprema
-  Video nadzor i smart sistem grejanja
-  Parking i punjač
-  Ušteda energije
-  Kupovina bez provizije
-  Wellness & Spa
-  Odlična lokacija sa sjajnim pogledom
-  Ostava i vešeraj za svaki apartman



OPIS APARTMANA

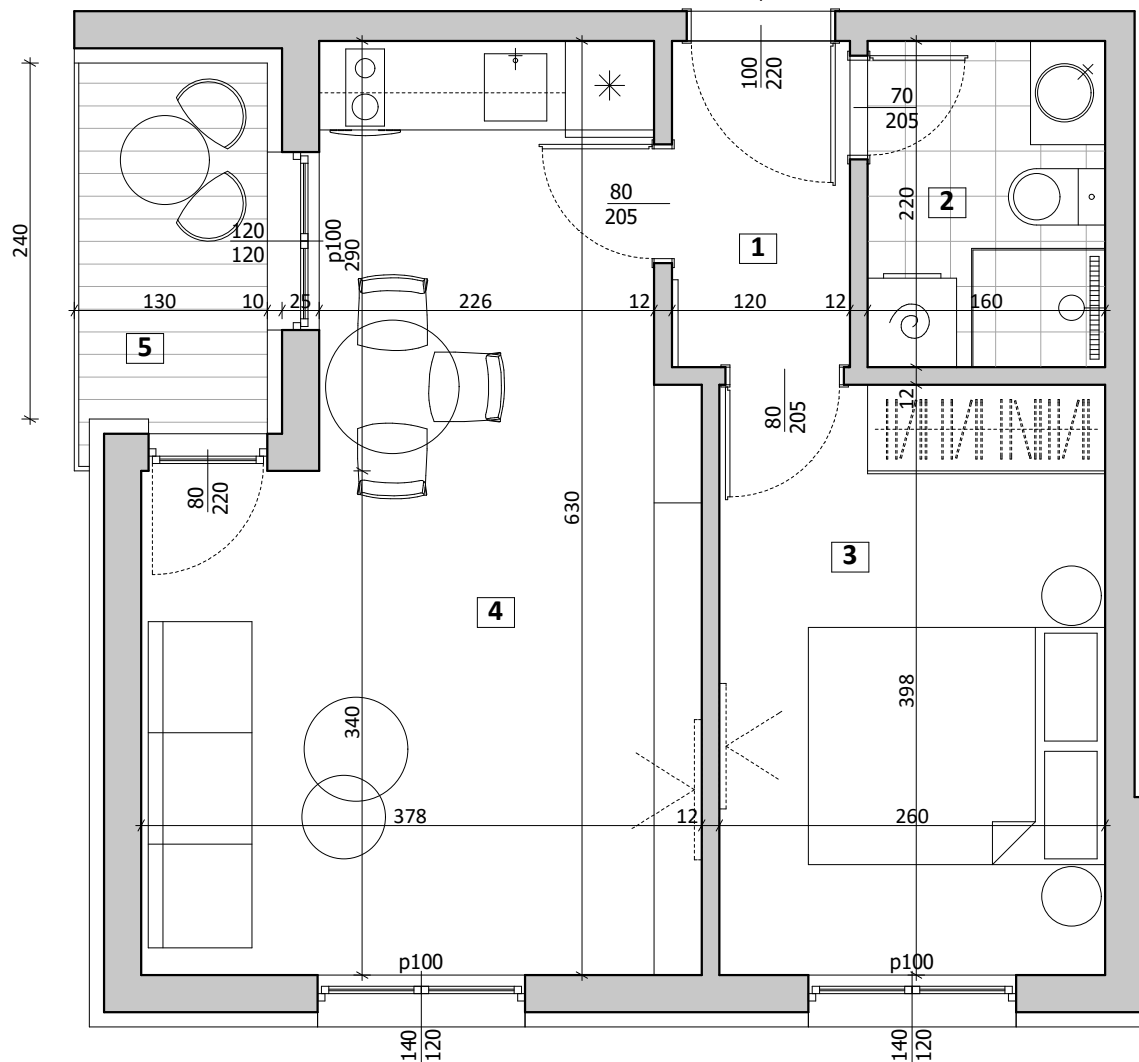
Kada zamišljate odmor s porodicom zamislite Zlatibor, a mi ćemo vam reći da su naši „Family“ apartmani na toj planini savršen izbor. I nećemo vas slagati! „Family“ su dvostrano orijentisani apartmani koje karakteriše izuzetna funkcionalnost rasporeda prostorija. Sa svojih 38,07m² idealni su za višečlane porodice. Iz hodnika se levo ide u kupatilo, pravo u spavaću sobu, a desno u dnevnu sobu sa trpezarijom. Izdvojena spavaća soba garantuje privatnost, a ujedno pruža tišinu kada deo porodice želi da se odmori. Dnevno-trpezarijski deo krasi čak tri izvora prirodne svetlosti. Jedan s prozora dnevne sobe, drugi s prozora trpezarije, a treći su balkonska vrata koja vode na terasu. Rasporedom i veličinom prostorija, s dosta svetlosti i savršenom termo i zvučnom izolacijom „Family“ tip apartmana omogućava da zadržite sve svoje navike i porodičnu rutinu.

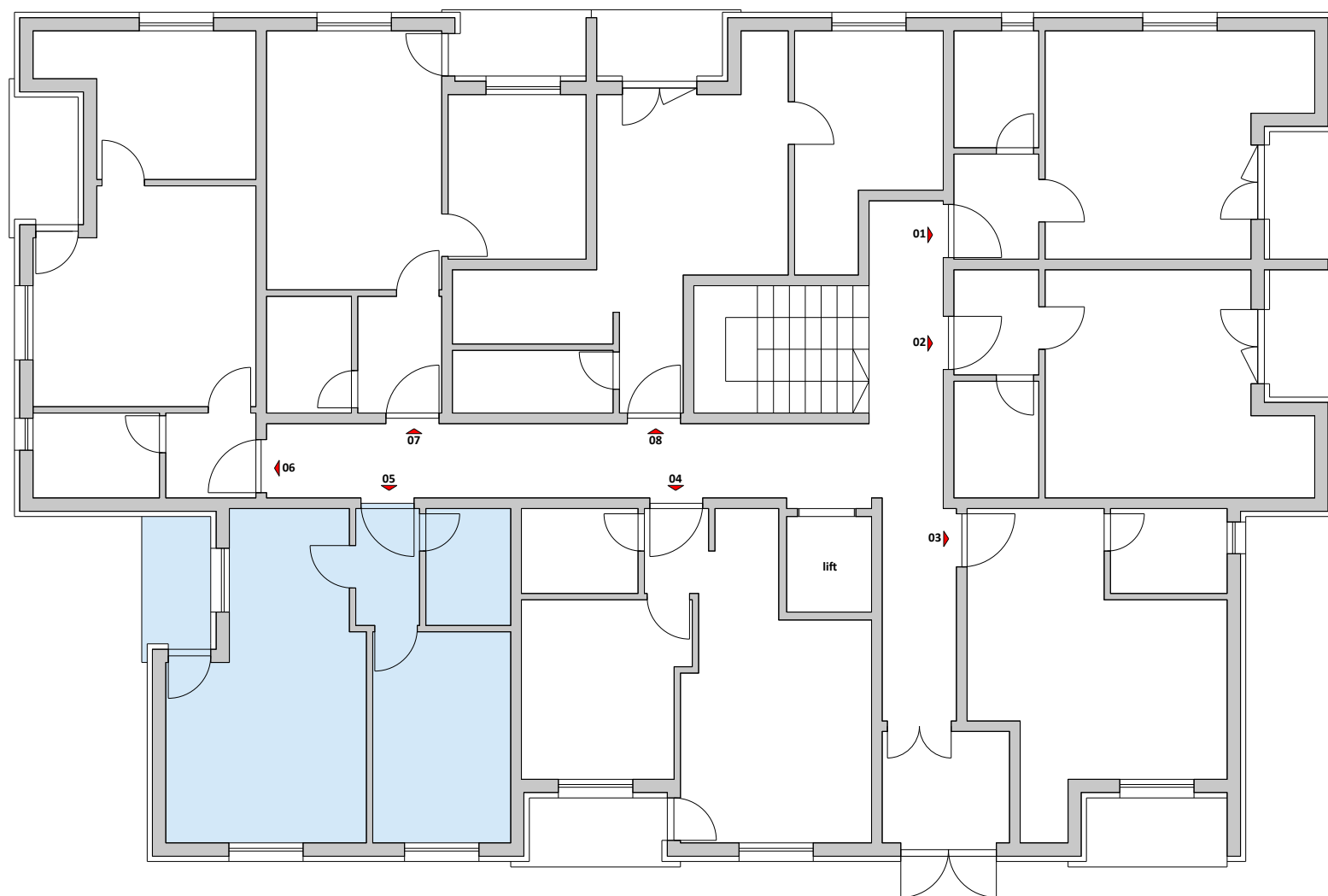


APARTMAN
„FAMILY”

STRUKTURA

05/13/21/29





APARTMAN „COMPACT” (0)

Prizemlje



KVADRATURA APARTMANA

28.53 - (3%) = 27.49m²

Hodnik	3.17
Kupatilo	3.52
Dnevna soba + niša	18.54
Terasa	3.17

SADRŽAJ APARTMANA



Komforni luksuzni apartmani



Parking i punjač



Lift i rampa



Ušteda energije



Investicija u budućnost



Kupovina bez provizije



Bazen, teretana i igraonica



Wellness & Spa



Prvoklasna oprema



Odlična lokacija sa sjajnim pogledom



Video nadzor i smart sistem grejanja

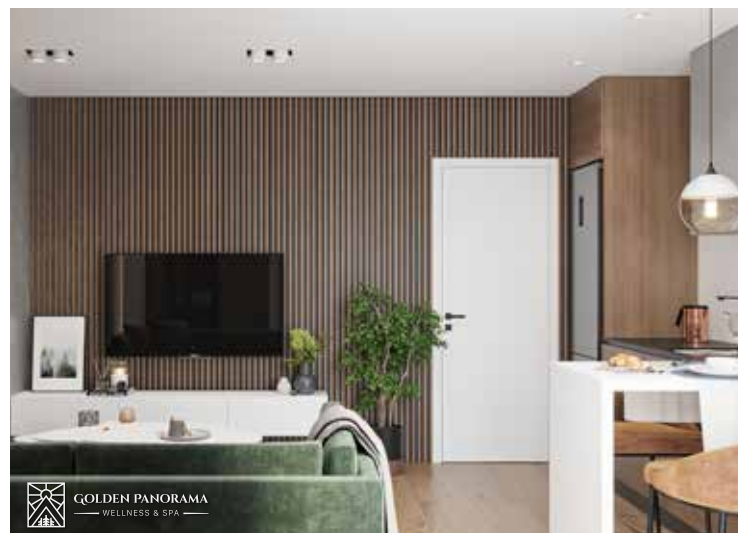



Ostava i vešeraj za svaki apartman

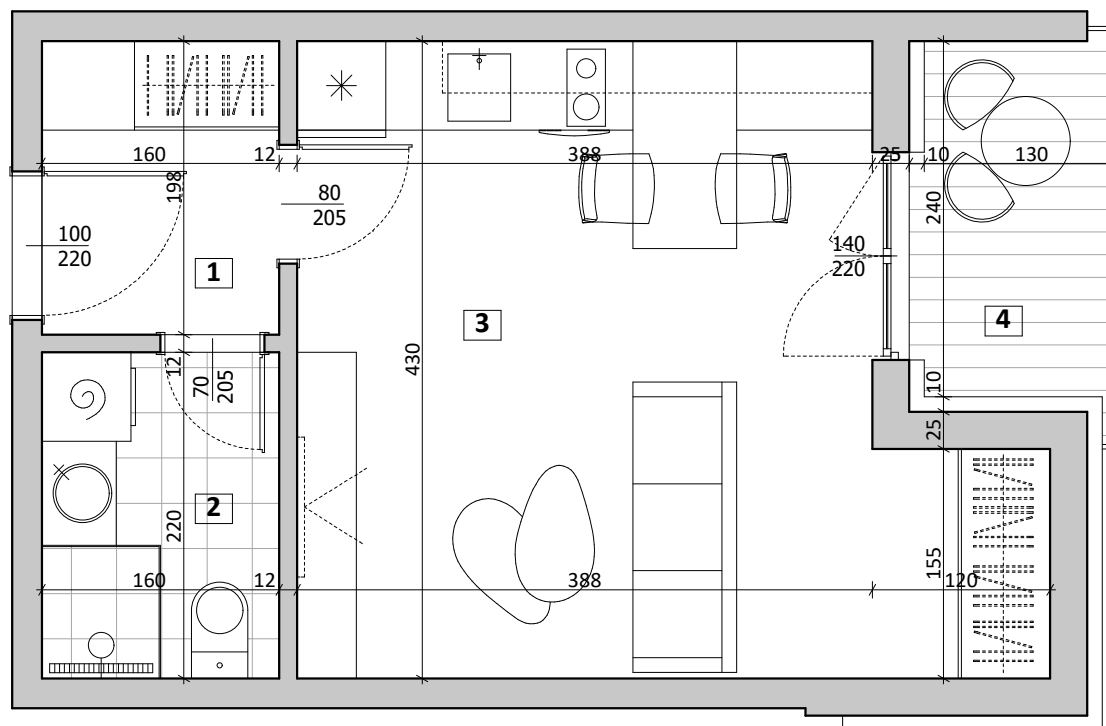


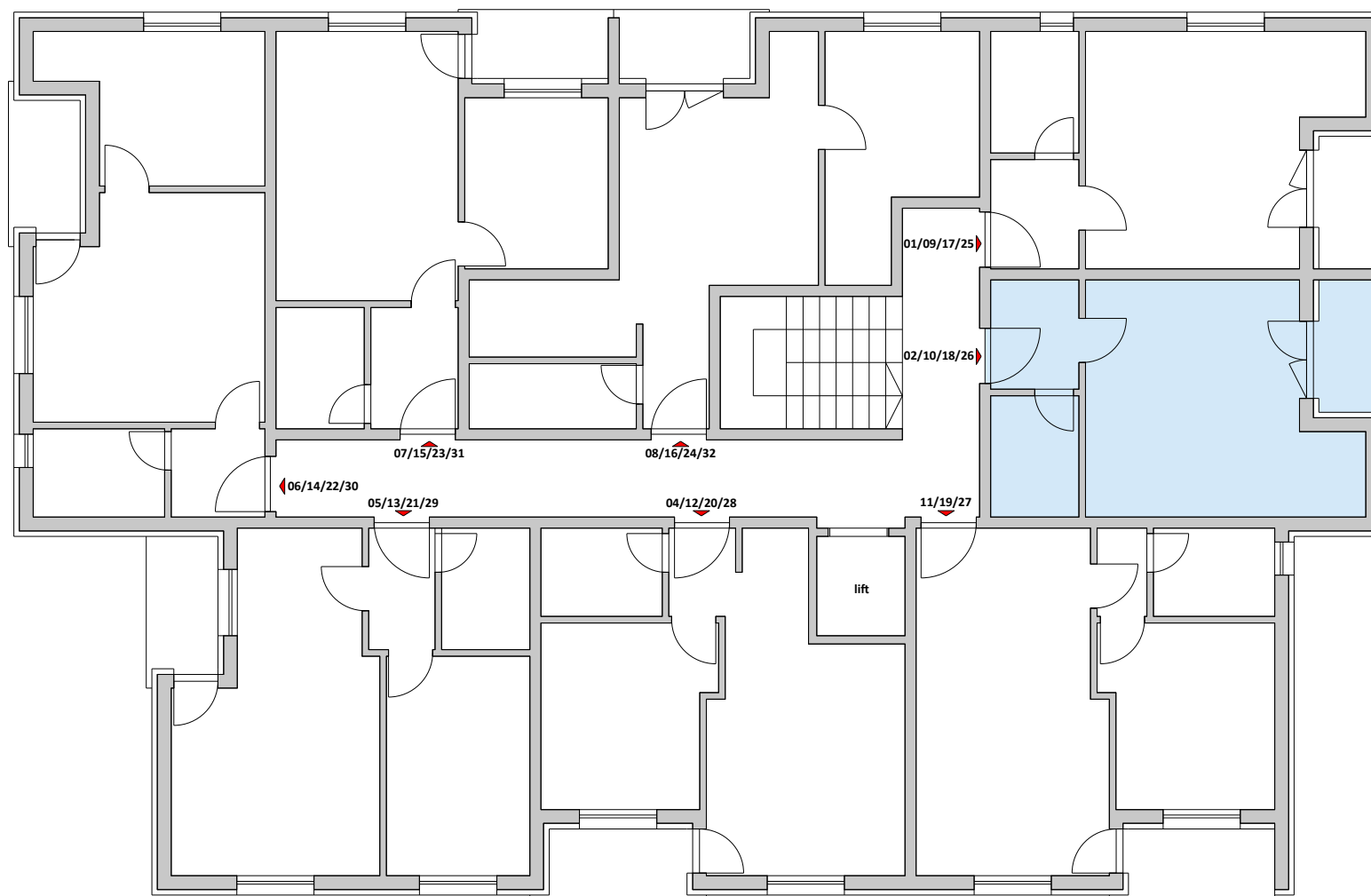
OPIS APARTMANA

„Compact“ (0) su manji tip apartmana „Golden Panorama“ objekta. Nalaze se odmah do apartmana „Relax“, imaju isto kvadrata – 27,49m² i kao preslikani su u ogledalu. Jedina razlika je što „Compact“ nije dvostrano orijentisan, s toga ima jedan prozor manje. Strukturom garsonjere, koju od kupatila deli ulazni hodnik, ovaj simpatični tip apartmana odiše stilom. Osmišljen da kuhinja i nameštaj budu po meri, karakteriše ga visoka funkcionalnost. Pruža dovoljno prostora za pripremu hrane, obedovanje, odlaganje stvari i odmor. Izvor svetlosti su velika francuska vrata. Ona u ovaj kompaktni, ali luksuzni prostor, unose dozu Pariza. S obzirom da su manje kvadrature „Compact“ apartmani su odlični za ljubitelje planine, koji će na Zlatiboru da provode dosta vremena napolju. Dobar su izbor i za rad od kuće, kada je potrebno da vas niko ne ometa i da budete efektni. U njemu se možete i osamiti, te opustiti čitajući uzbudljiv roman ili uživati uz romantičnu komediju.



02/10/18/26 





APARTMAN „COMPACT“

1, 2, i 3. sprat



KVADRATURA APARTMANA

28.40 - (3%) = 27.53m²

Hodnik	3.17
Kupatilo	3.52
Dnevna soba + niša	18.54
Terasa	3.17

SADRŽAJ APARTMANA



Komforni luksuzni apartmani



Parking i punjač



Lift i rampa



Ušteda energije



Investicija u budućnost



Kupovina bez provizije



Bazen, teretana i igraonica



Wellness & Spa



Prvoklasna oprema



Odlična lokacija sa sjajnim pogledom



Video nadzor i smart sistem grejanja

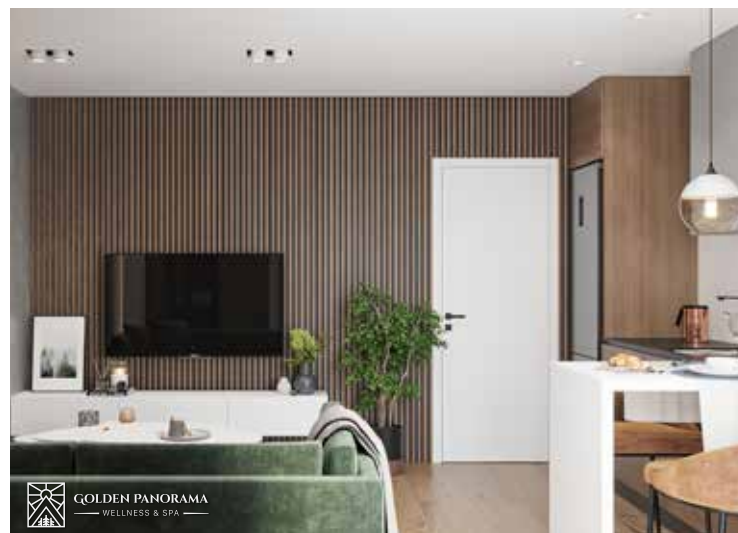


Ostava i vešeraj za svaki apartman



OPIS APARTMANA

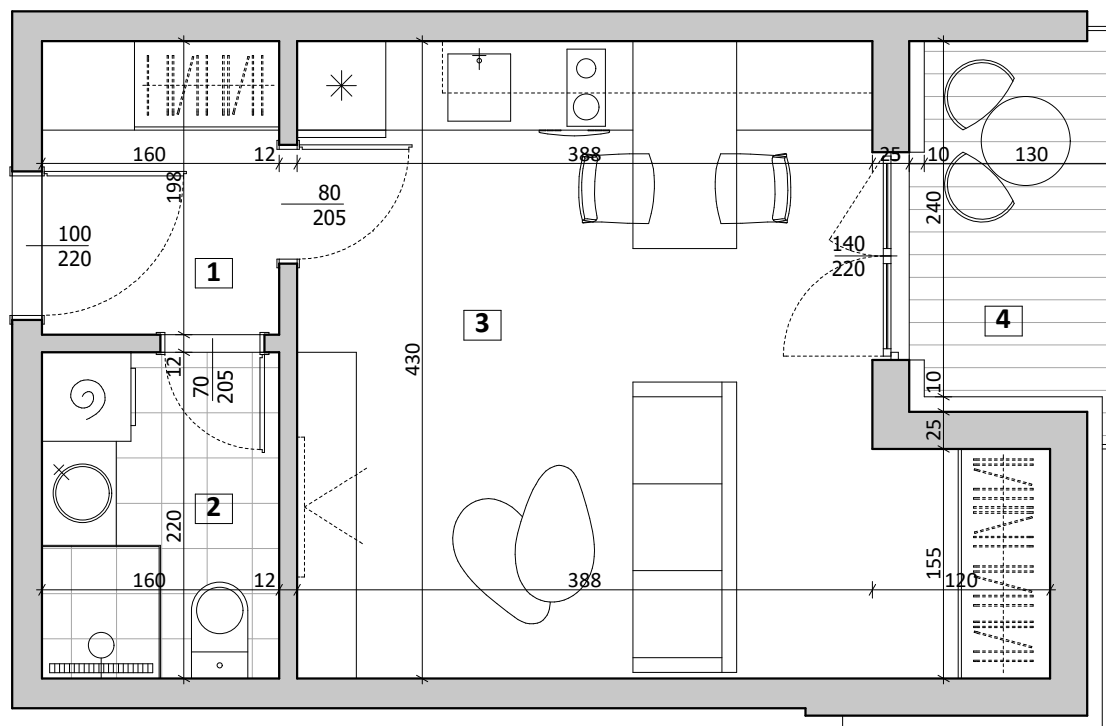
„Compact“ su manji tip apartmana „Golden Panorama“ objekta. Nalaze se odmah do apartmana „Relax“, imaju isto kvadrata – 27,53m² i kao preslikani su u ogledalu. Jedina razlika je što „Compact“ nije dvostrano orijentisan, s toga ima jedan prozor manje. Strukturom garsonjere, koju od kupatila deli ulazni hodnik, ovaj simpatični tip apartmana odiše stilom. Osmišljen da kuhinja i nameštaj budu po meri, karakteriše ga visoka funkcionalnost. Pruža dovoljno prostora za pripremu hrane, obedovanje, odlaganje stvari i odmor. Izvor svetlosti su velika francuska vrata. Ona u ovaj kompaktni, ali luksuzni prostor, unose dozu Pariza. S obzirom da su manje kvadrature „Compact“ apartmani su odlični za ljubitelje planine, koji će na Zlatiboru da provode dosta vremena napolju. Dobar su izbor i za rad od kuće, kada je potrebno da vas niko ne ometa i da budete efektni. U njemu se možete i osamiti, te opustiti čitajući uzbudljiv roman ili uživati uz romantičnu komediju.

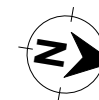
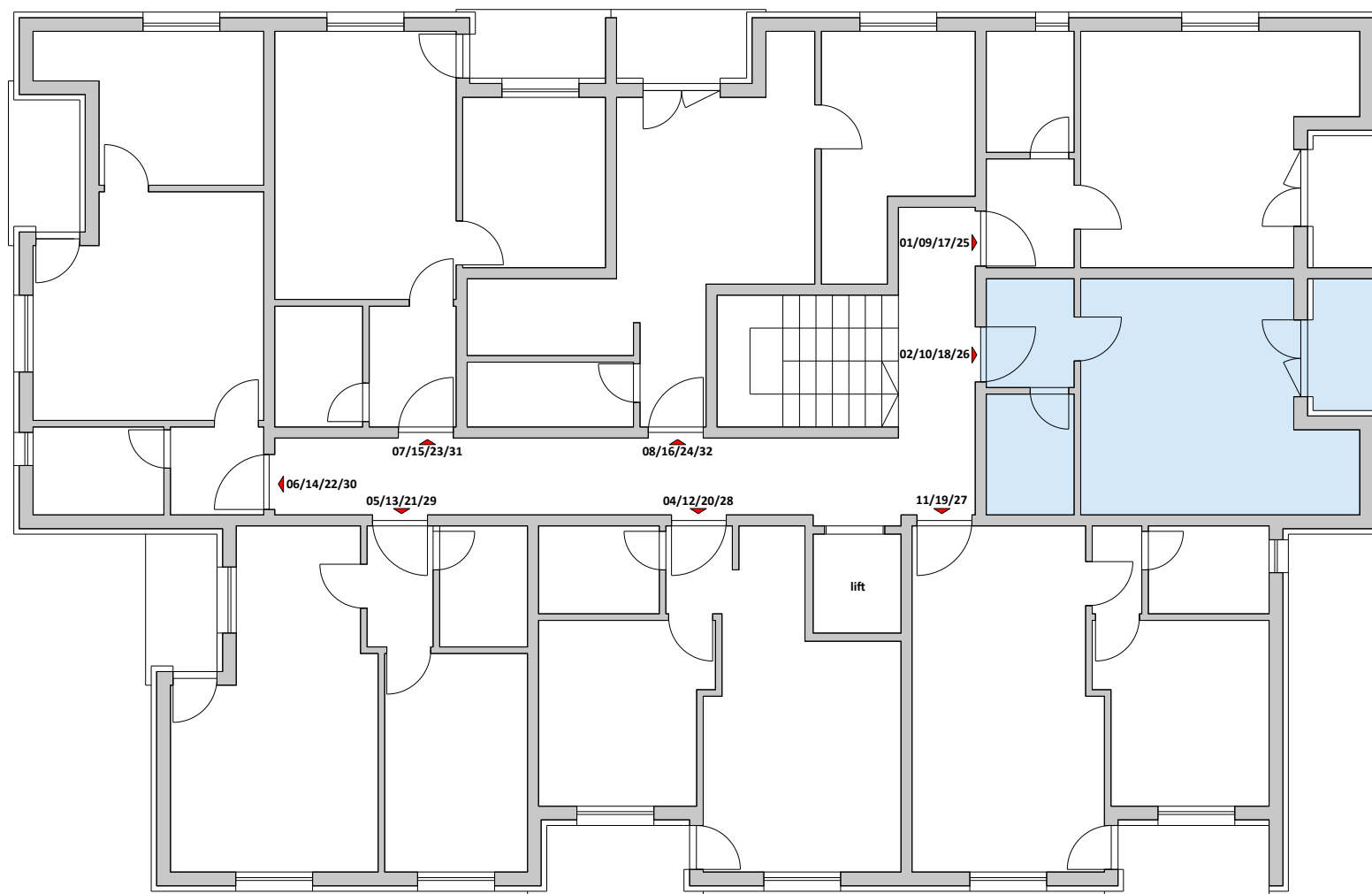


APARTMAN
„COMPACT”

STRUKTURA

02/10/18/26





APARTMAN „HOLIDAY“

Prizemlje, 1. i 2. sprat



KVADRATURA APARTMANA

34.09 - (3%) = 33.07m²

Hodnik	3.48
Kupatilo	3.52
Dnevna soba + niša	16.10
Spavaća soba	8.06
Terasa	3

SADRŽAJ APARTMANA



Komforni luksuzni apartmani



Parking i punjač



Lift i rampa



Ušteda energije



Investicija u budućnost



Kupovina bez provizije



Bazen, teretana i igraonica



Wellness & Spa



Prvoklasna oprema



Odlična lokacija sa sjajnim pogledom



Video nadzor i smart sistem grejanja



Ostava i vešeraj za svaki apartman



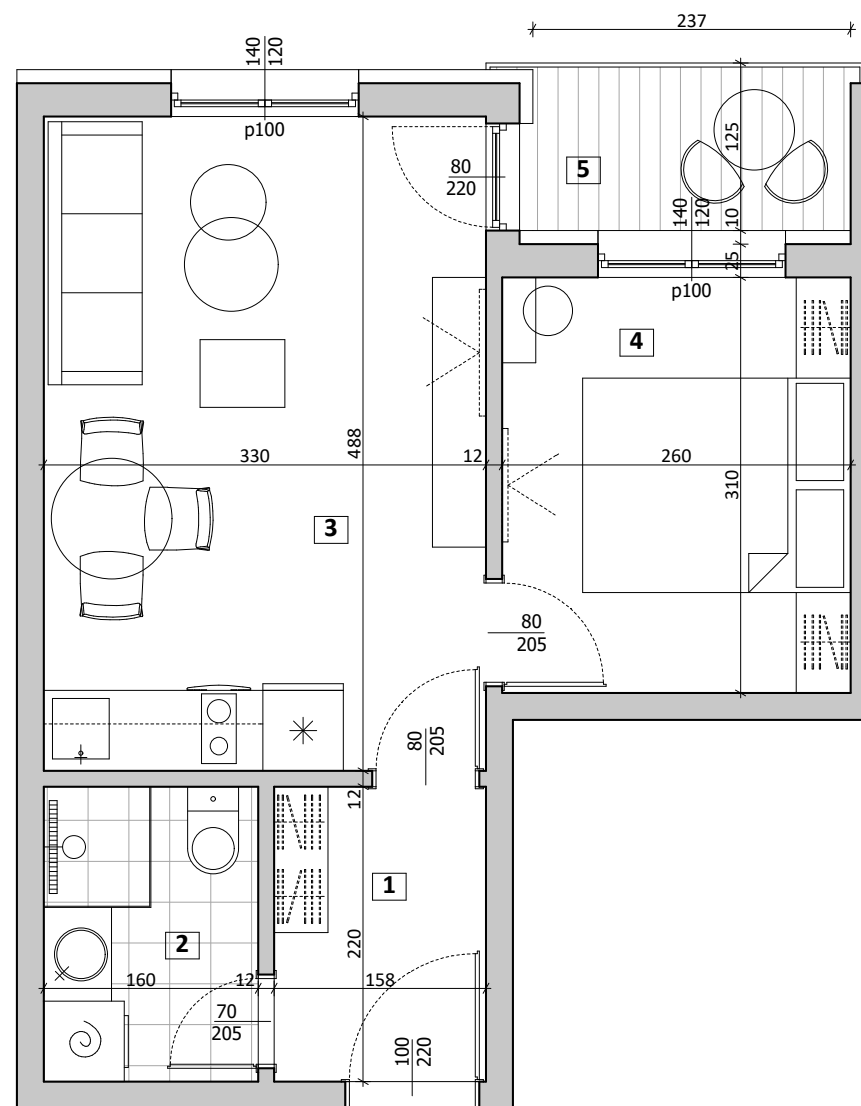
OPIS APARTMANA

Ako poželite da u svakom trenutku imate savršen smeštaj za dvoje izaberite „Holiday“ tip apartmana. U pitanju su apartmani srednje veličine, od 33,07m², čiji luksuzan ambijent u najboljem smislu oslikava odmor na planini. Ulazni hodnik, moderno kupatilo, savremena dnevna soba i kompaktna kuhinja, uz odvojenu spavaću sobu i terasu sa koje pogled puca ka zlatiborskim proplancima, omogućavaju potpuni komfor. Kao i ostale apartmane u „Golden Panorama“ objektu, „Holiday“ tip apartmana karakteriše smart sistem grejanje koji omogućava da kad god da dođete vaša smeštajna jedinica bude ugrejana. Odlična toplotna izolacija čuvaće toplotu i štedeti vam novac, dok će savršena zvučna izolacija obezbediti da uživate u miru i tišini, ili pak da nikoga ne ometate ukoliko je baš u vašem apartmanu zabava. Bezbednost i privatnost zagarantovani su sigurnosnim vratima.

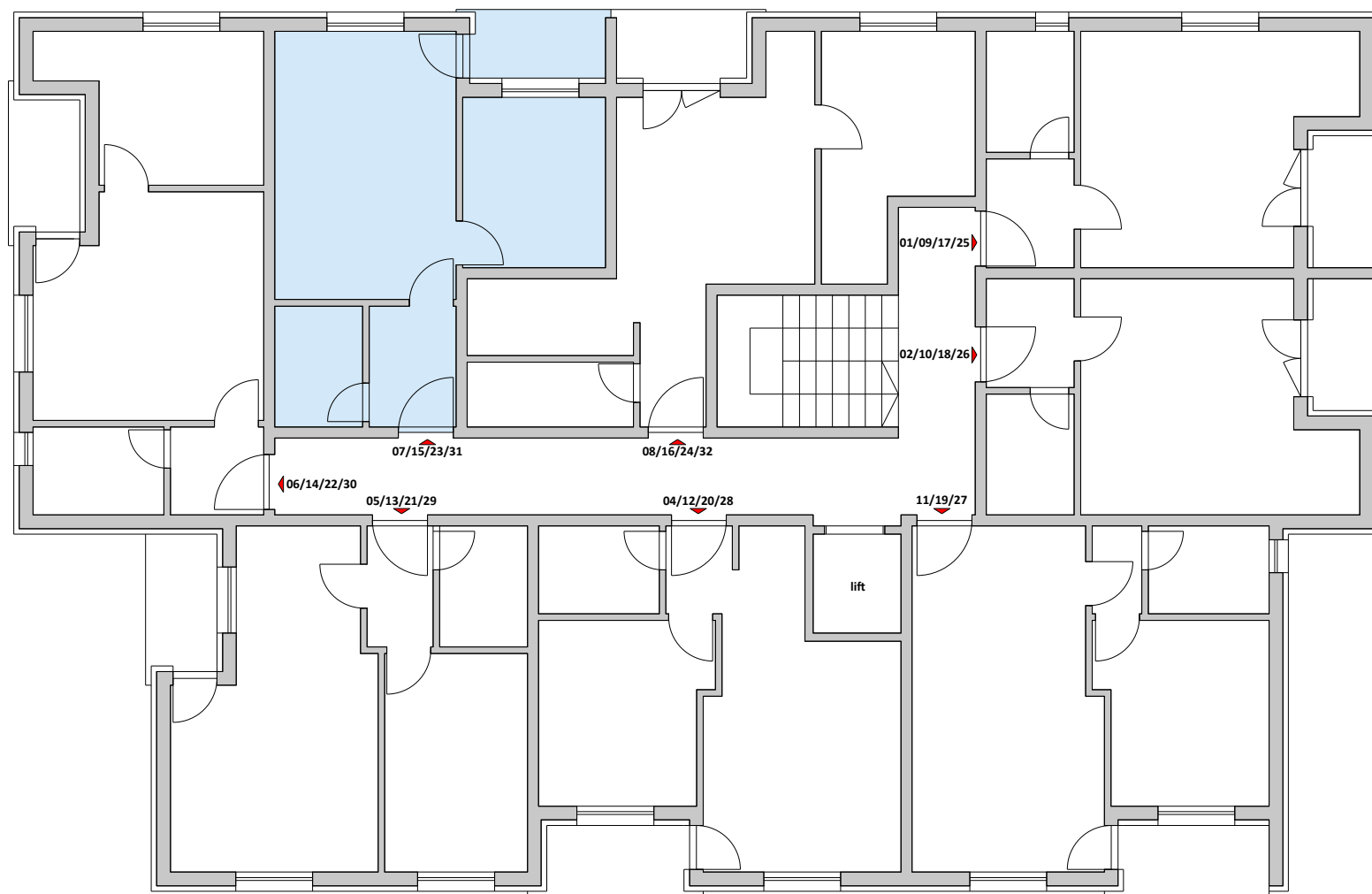


APARTMAN
„HOLIDAY”

STRUKTURA



07/15/23/31



APARTMAN „HOLIDAY” (3)

3. sprat



KVADRATURA APARTMANA

34.16 - (3%) = 33.14m²

Hodnik	3.48
Kupatilo	3.52
Dnevna soba + niša	16.10
Spavaća soba	8.06
Terasa	3

SADRŽAJ APARTMANA



Komforni luksuzni apartmani



Parking i punjač



Lift i rampa



Ušteda energije



Investicija u budućnost



Kupovina bez provizije



Bazen, teretana i igraonica



Wellness & Spa



Prvoklasna oprema



Odlična lokacija sa sjajnim pogledom



Video nadzor i smart sistem grejanja



Ostava i vešeraj za svaki apartman



OPIS APARTMANA

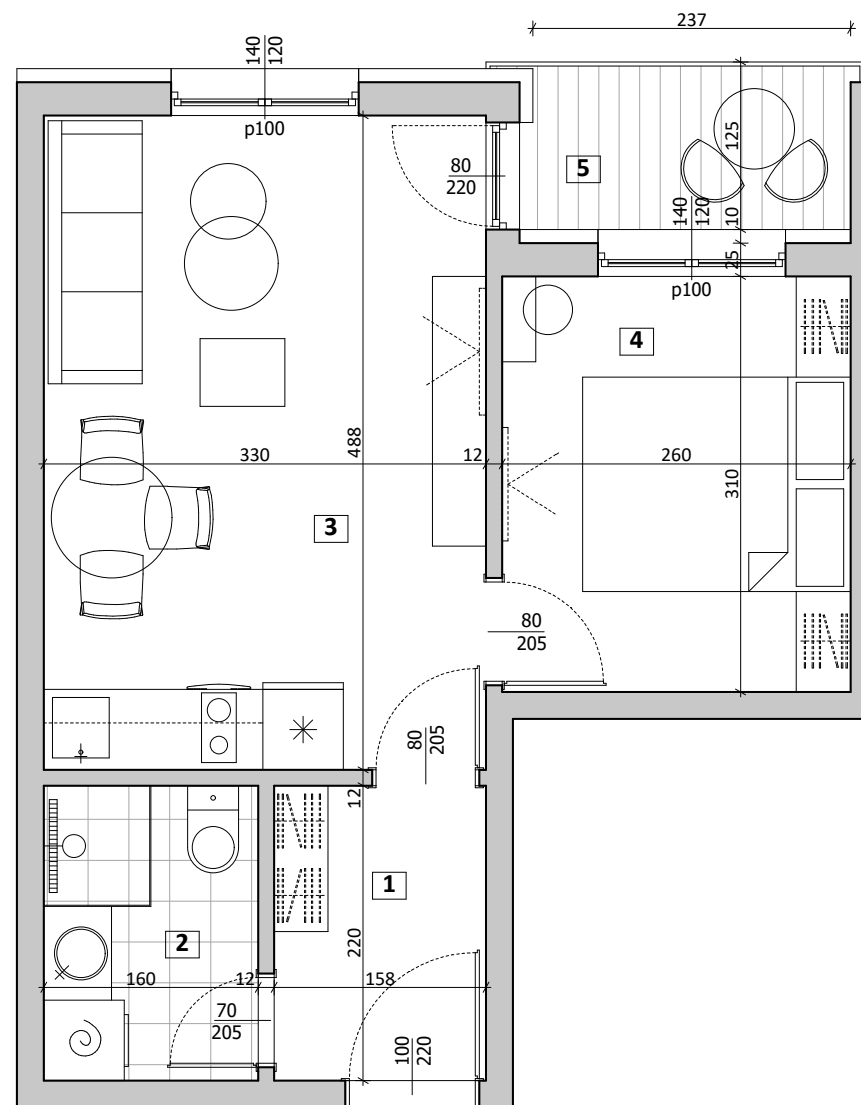
Ako poželite da u svakom trenutku imate savršen smeštaj za dvoje izaberite „Holiday“ tip apartmana. U pitanju su apartmani srednje veličine, od 33,14m², čiji luksuzan ambijent u najboljem smislu oslikava odmor na planini. Ulazni hodnik, moderno kupatilo, savremena dnevna soba i kompaktna kuhinja, uz odvojenu spavaću sobu i terasu sa koje pogled puca ka zlatiborskim proplancima, omogućavaju potpuni komfor. Kao i ostale apartmane u „Golden Panorama“ objektu, „Holiday“ tip apartmana karakteriše smart sistem grejanje koji omogućava da kad god da dođete vaša smeštajna jedinica bude ugrejana. Odlična toplotna izolacija čuvaće toplotu i štedeti vam novac, dok će savršena zvučna izolacija obezbediti da uživate u miru i tišini, ili pak da nikoga ne ometate ukoliko je baš u vašem apartmanu zabava. Bezbednost i privatnost zagarantovani su sigurnosnim vratima.



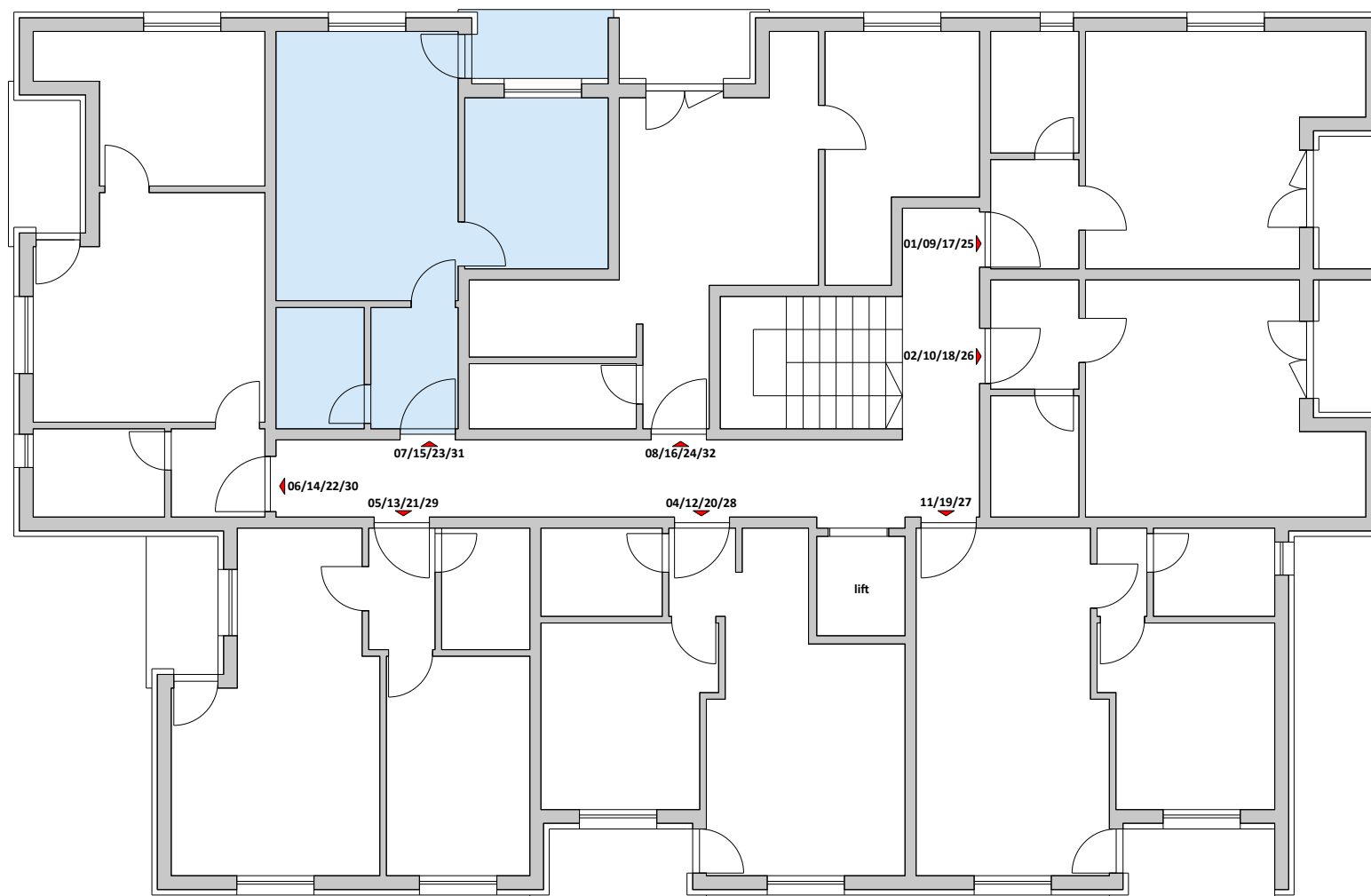
APARTMAN

„HOLIDAY” (3)

STRUKTURA



07/15/23/31



APARTMAN „ZLATNI BOR”

Prizemlje, 1, 2, i 3. sprat



KVADRATURA APARTMANA

36.49 - (3%) = 35.40m²

Kupatilo	3.52
Dnevna soba + niša	19.49
Spavaća soba	10.16
Terasa	3.32

SADRŽAJ APARTMANA



Komfortni luksuzni apartmani



Parking i punjač



Lift i rampa



Ušteda energije



Investicija u budućnost



Kupovina bez provizije



Bazen, teretana i igraonica



Wellness & Spa



Prvoklasna oprema



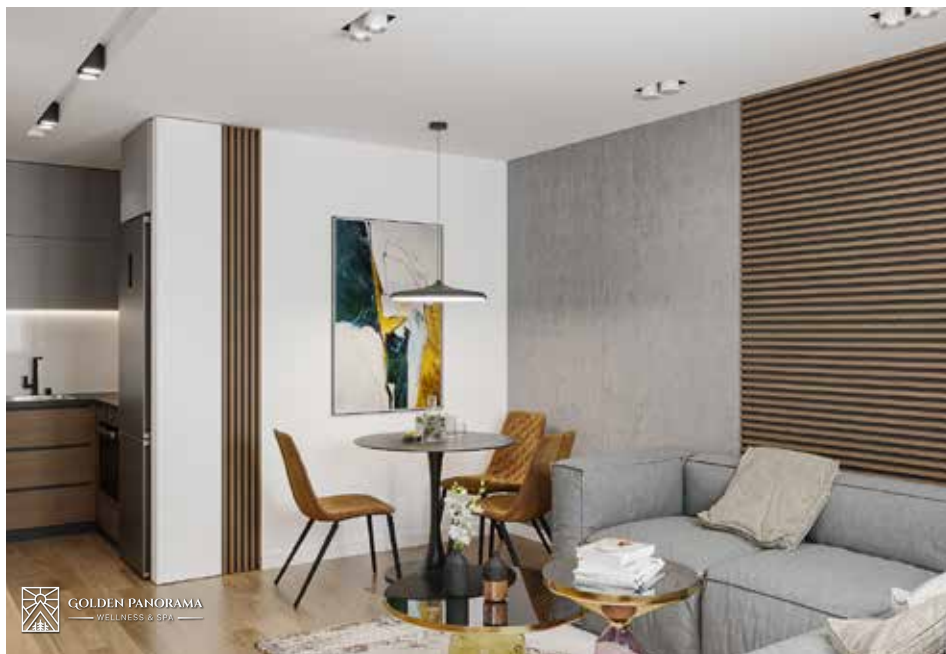
Odlična lokacija sa sjajnim pogledom



Video nadzor i smart sistem grejanja



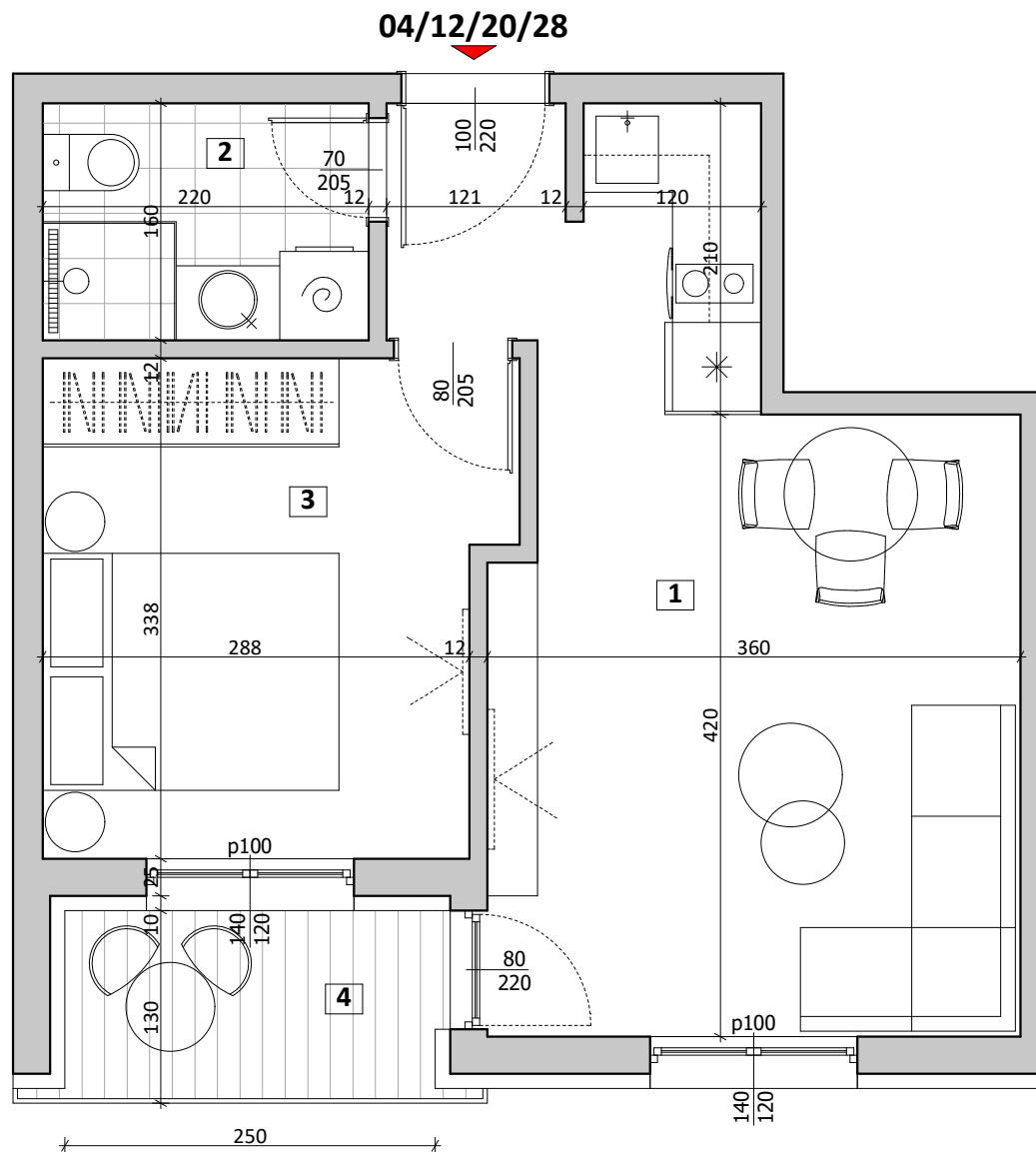
Ostava i vešeraj za svaki apartman

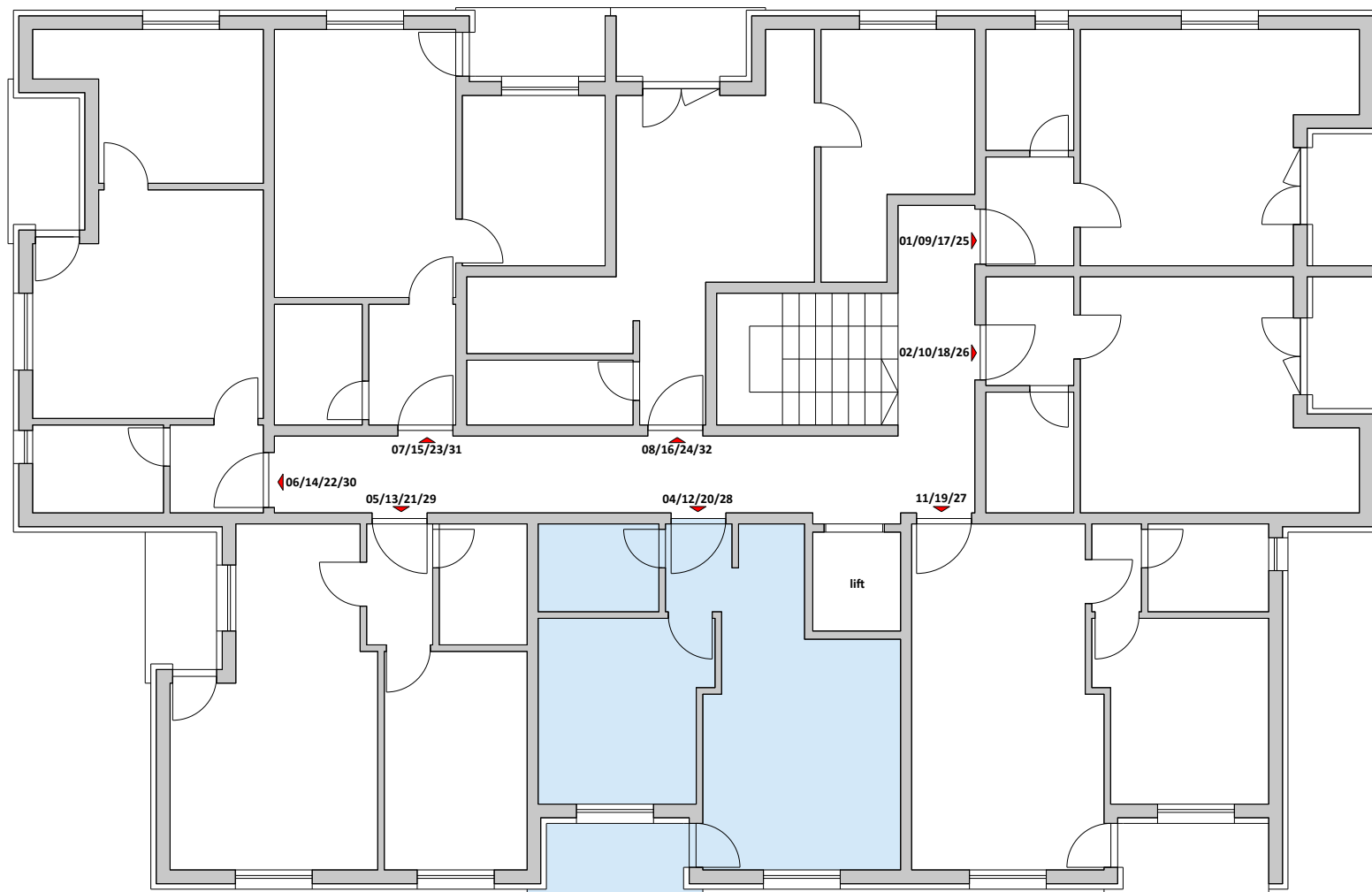


OPIS APARTMANA

„Zlatni bor“ nisu ni najveći, niti najmanji apartmani u „Golden Panoramii“, ali ko god da ih vidi kaže da su baš taman, lepo skockani i po meri. Luksuznim ih čine najkvalitetniji materijali pri gradnji, najsavremeniji sistem grejanja, vrhunska italijanska keramika, kao i sistem zaštite koji je radi opšteg osećaja sigurnosti svih koji u apartmanima borave podignut na najviši nivo. U 35,40 kvadrata ovog tipa apartmana smešteni su ulazni hodnik, moderno kupatilo, odvojena spavaća soba sa dovoljno mesta za odlaganje, kompaktna kuhinja i prostrana dnevna soba sa manjim trpezarijskim stolom za obedovanje. Sa po samo jednim spoljnim zidom, apartmanske jedinice „Zlatni bor“ okrenute su ka ulazu u „Golden Panoramu“, ali se sa njihovih terasa u daljini vide i istoimeni četinari, po kojima je i sam Zlatibor dobio ime.







APARTMAN „RELAX“

Prizemlje, 1, 2, i 3. sprat



KVADRATURA APARTMANA

28.40 - (3%) = 27.53m²

Hodnik	3.17
Kupatilo	3.52
Dnevna soba + niša	18.54
Terasa	3.17

SADRŽAJ APARTMANA



Komforni luksuzni apartmani



Parking i punjač



Lift i rampa



Ušteda energije



Investicija u budućnost



Kupovina bez provizije



Bazen, teretana i igraonica



Wellness & Spa



Prvoklasna oprema



Odlična lokacija sa sjajnim pogledom



Video nadzor i smart sistem grejanja



Ostava i vešeraj za svaki apartman



GOLDEN PANORAMA
WELLNESS & SPA

OPIS APARTMANA

„Relax“ apartmani na Zlatiboru su prostrane garsonjere od 27,53m². Njihovo ime govori upravo ono što predstavljaju. One vam garantuju zasluženu relaksaciju od svakodnevnog stresa i pružaju toplinu, čak i tokom najhladnijih zimskih dana. Dvostrano orijentisane, iako spadaju u manji tip apartmana „Relax“ ispunjavaju sve arhitektonske standarde savršeno osmišljene garsonjere. U ulaznom hodniku, koji levo vodi ka kupatilu, a pravo ka dnevno-trpezarijskom delu, ima dovoljno prostora za odlaganje jakni i obuće. „Relax“ garsonjere ispunjene su svetlošću i zbog toga mnogi kažu da su među najlepšima u objektu. Gledano iz hodnika, s leve strane je dvokrilni prozor, prvi izvor prirodne svetlosti. Drugi su velika francuska vrata, koja vode na terasu. Bez obzira što je garsonjera dvostrano orijentisana i što ima francuska vrata, o hladnoći zimi ne brinite. Smart sistem grejanja omogućava da sami podešavate željenu temperaturu. Ujedno vas podsećamo da su pri gradnji korišćeni najkvalitetnija stolarija i najsavremeniji termoizolacioni materijali, pa je gubitak toplote sveden na minimum.



GOLDEN PANORAMA
WELLNESS & SPA



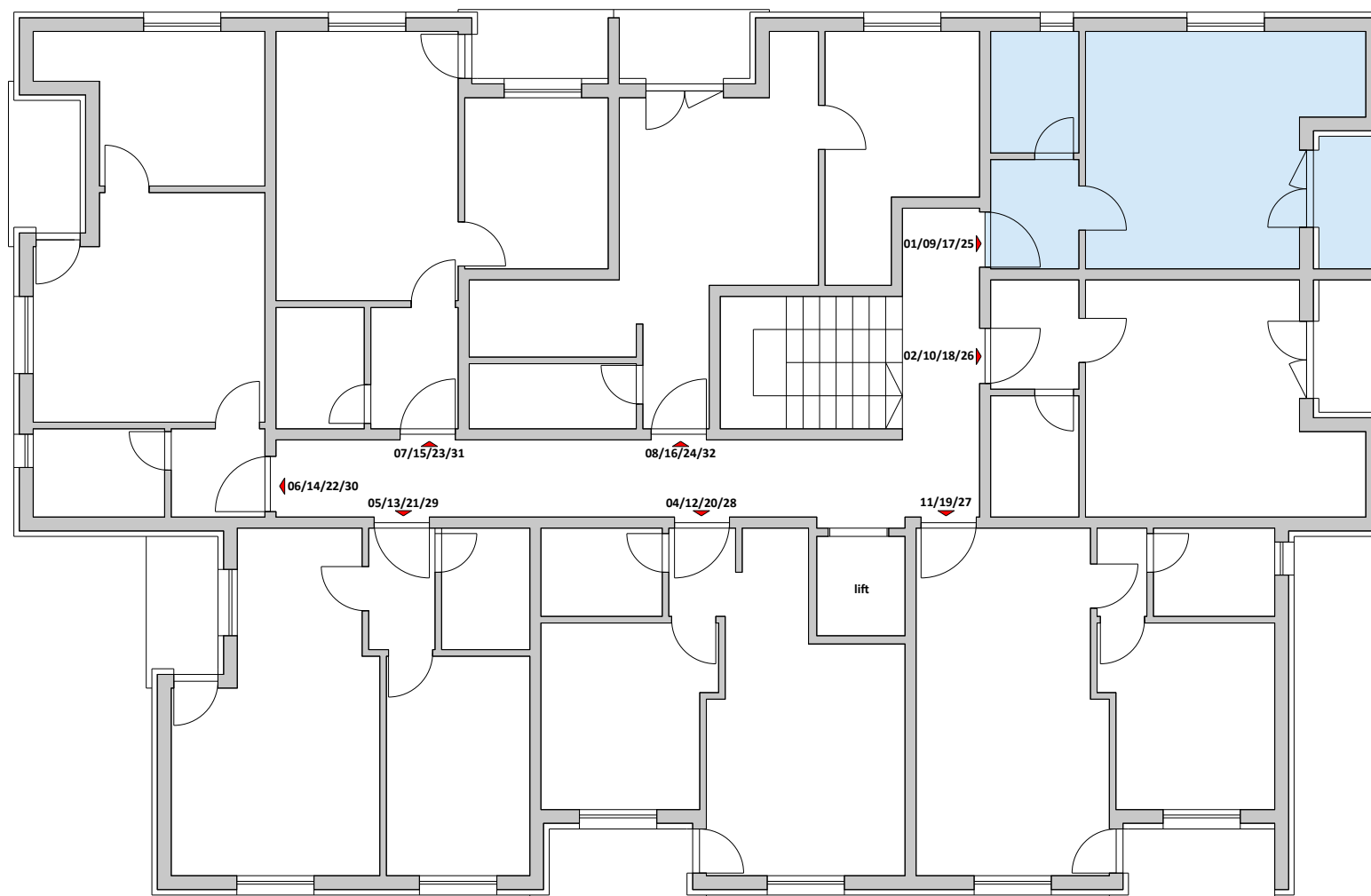
GOLDEN PANORAMA
WELLNESS & SPA



GOLDEN PANORAMA
WELLNESS & SPA

APARTMAN
„RELAX”

POZICIJA



APARTMAN „TORNIK”

Prizemlje, 1, 2, i 3. sprat



KVADRATURA APARTMANA

37.92 - (3%) = 36.78m²

Kupatilo	3.58
Dnevna soba/kuhinja/trpezarija	21.02
Spavaća soba	10.32
Terasa	3

SADRŽAJ APARTMANA



Komfortni luksuzni apartmani



Parking i punjač



Lift i rampa



Ušteda energije



Investicija u budućnost



Kupovina bez provizije



Bazen, teretana i igraonica



Wellness & Spa



Prvoklasna oprema



Odlična lokacija sa sjajnim pogledom



Video nadzor i smart sistem grejanja



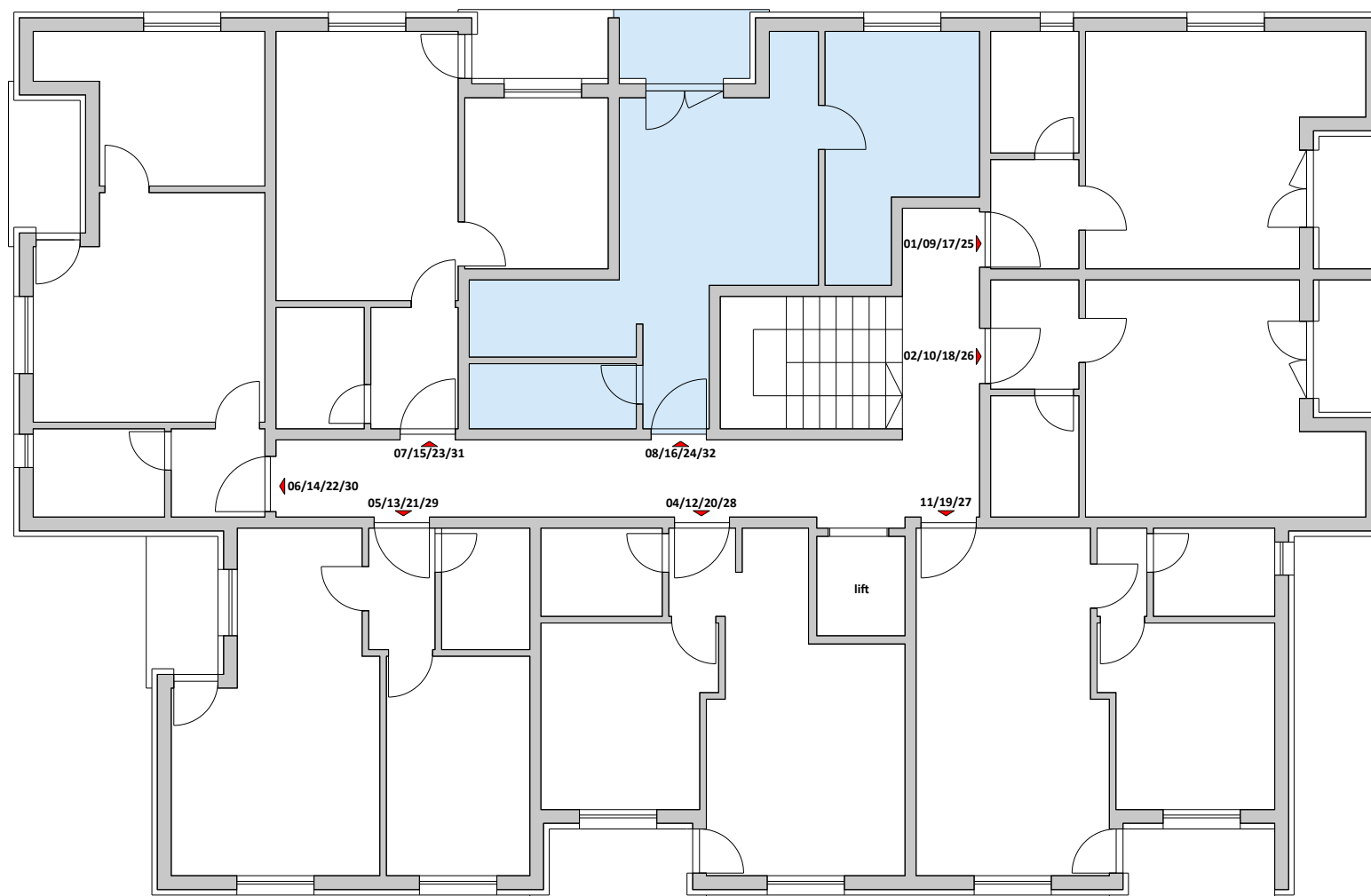
Ostava i vešeraj za svaki apartman



OPIS APARTMANA

Apartmani „Tornik“ okrenuti su ka Torniku, najvišem vrhu Zlatibora, zbog čega ponosno nose njegovo ime. Sa svojih 36,78m² pružaju odmor kako vama, tako i vašim gostima. Ovaj tip apartmana odličan je za sedeljke s prijateljima. Krasi ih uvučena, veoma funkcionalna niša. Ona omogućava pripremanje zlatiborskih specijaliteta i drugih ukusnih jela, dok vas ostatak ekipe s nestrpljenjem očekuje u prostranoj dnevnoj sobi. Spavaće sobe „Tornik“ apartmana su među najvećima u celom objektu. Svojim „L“ oblikom garantuju dovoljno prostora za odlaganje stvari i bezbrižan odmor. Pogled koji se pruža kroz prozor spavaćih soba i sa terasa „Tornik“ apartmana, na koje se izlazi iz dnevne sobe, otkriće vam koliko je zaista čarobna zlatiborska zora. Kao i svi ostali apartmani u objektu i „Tornik“ tip apartmana poseduje smart sistem grejanja, odličnu toplotnu i zvučnu izolaciju, moderno opremljeno kupatilo i hrastov parket ekstra kvaliteta.





APARTMAN „ČIGOTA” (0)

KVADRATURA APARTMANA

35.29 - (3%) = 34.24m²

Prizemlje



Hodnik	2.72
Kupatilo	3.81
Dnevna soba + niša	16.30
Spavaća soba	9.84
Terasa	3.06

SADRŽAJ APARTMANA



Komfortni luksuzni apartmani



Parking i punjač



Lift i rampa



Ušteda energije



Investicija u budućnost



Kupovina bez provizije



Bazen, teretana i igraonica



Wellness & Spa



Prvoklasna oprema



Odlična lokacija sa sjajnim pogledom



Video nadzor i smart sistem grejanja



Ostava i vešeraj za svaki apartman



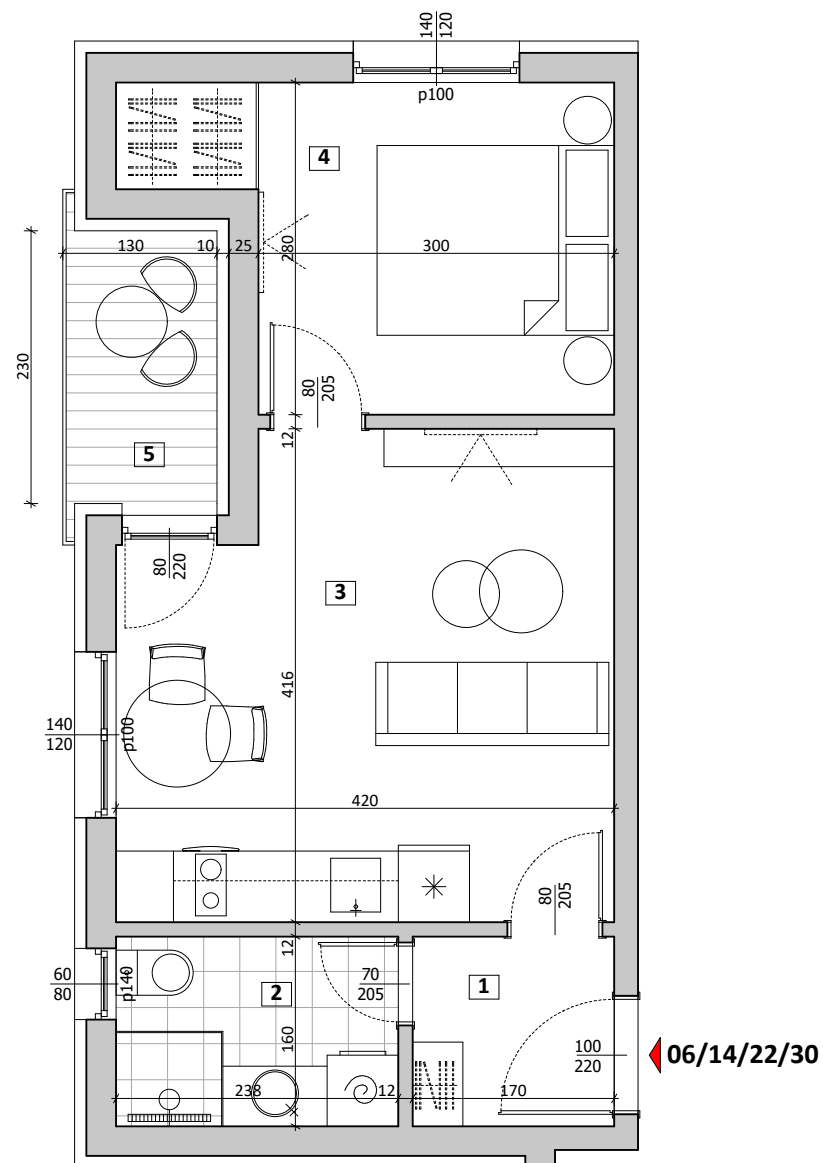
OPIS APARTMANA

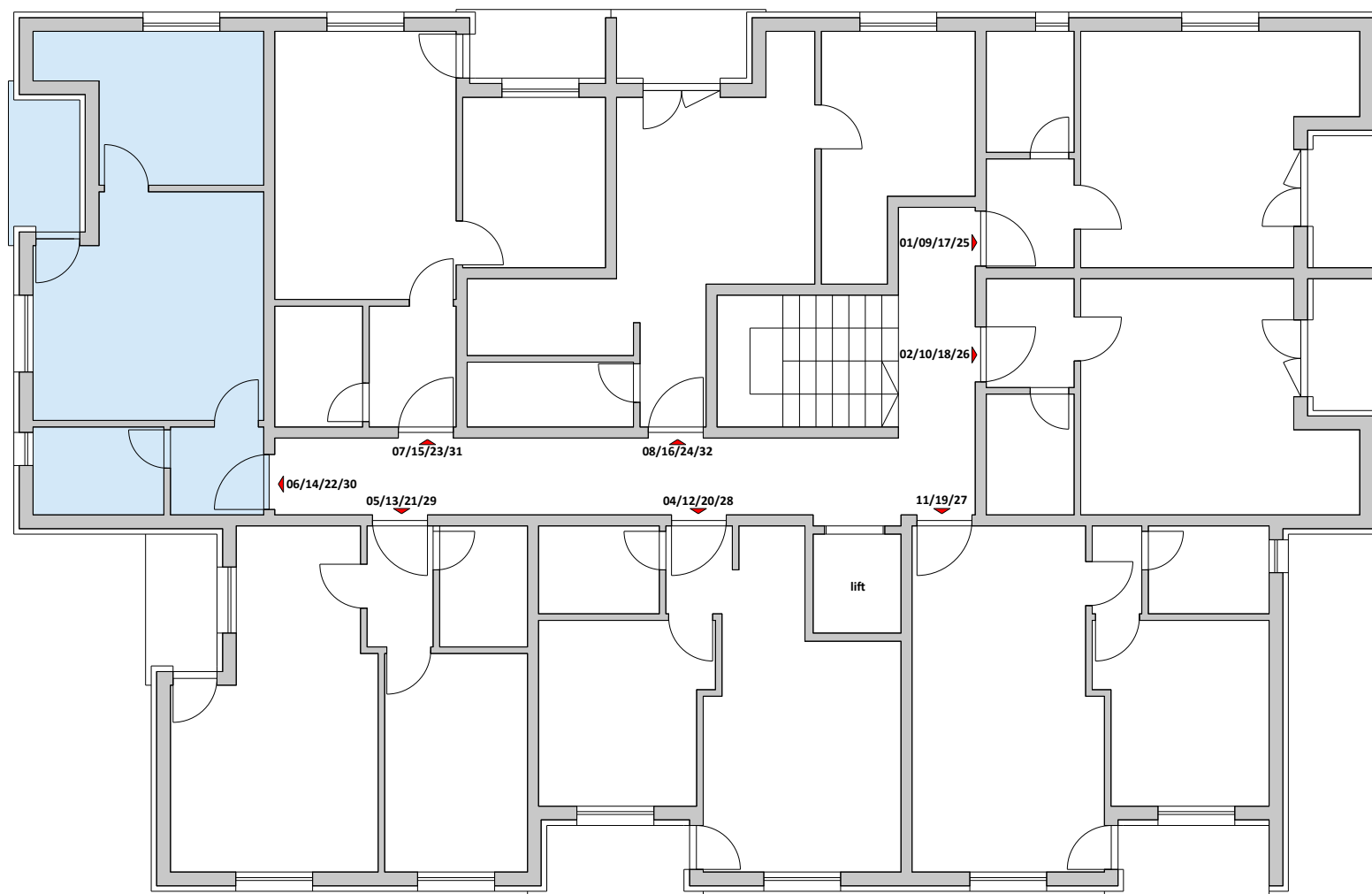
Zamislite samo pro hladno planinsko jutro kada umotani u toplo, mekano ćebe, sedite na terasi svog apartmana, gledate ka jednom od najviših zlatiborskih vrhova, udišete svež, čist vazduh i uživajte u ukusu i mirisu prve jutarnje kafe. Upravo to je ono što, osim kvalitetne gradnje i smart sistema grejanja, ovaj apartman čini luksuznim. Užitek koji u gradovima ne postoji, a posjedovanje apartmana na Zlatiboru pruža. Luksuzni apartman „Čigota“ spada u apartmane srednje veličine u objektu „Golden Panorama“ i ima 34,24m². Karakterističan je po ulaznom hodniku, koji razdvaja kupatilo od dnevno-trpezarijskog dela i pruža dodatnu izolaciju prostoru u kome se najviše boravi u apartmanu. Podovi u hodniku i na terasi popločani su italijanskim pločicama vrhunskog kvaliteta, a dnevna soba i trpezarija hrastovim parketom.



APARTMAN
„ČIGOTA” (0)

STRUKTURA





APARTMAN „ČIGOTA”

1, 2, i 3. sprat



KVADRATURA APARTMANA

35.37 - (3%) = 34.32m²

Hodnik	2.72
Kupatilo	3.81
Dnevna soba + niša	16.30
Spavaća soba	9.84
Terasa	3.06

SADRŽAJ APARTMANA

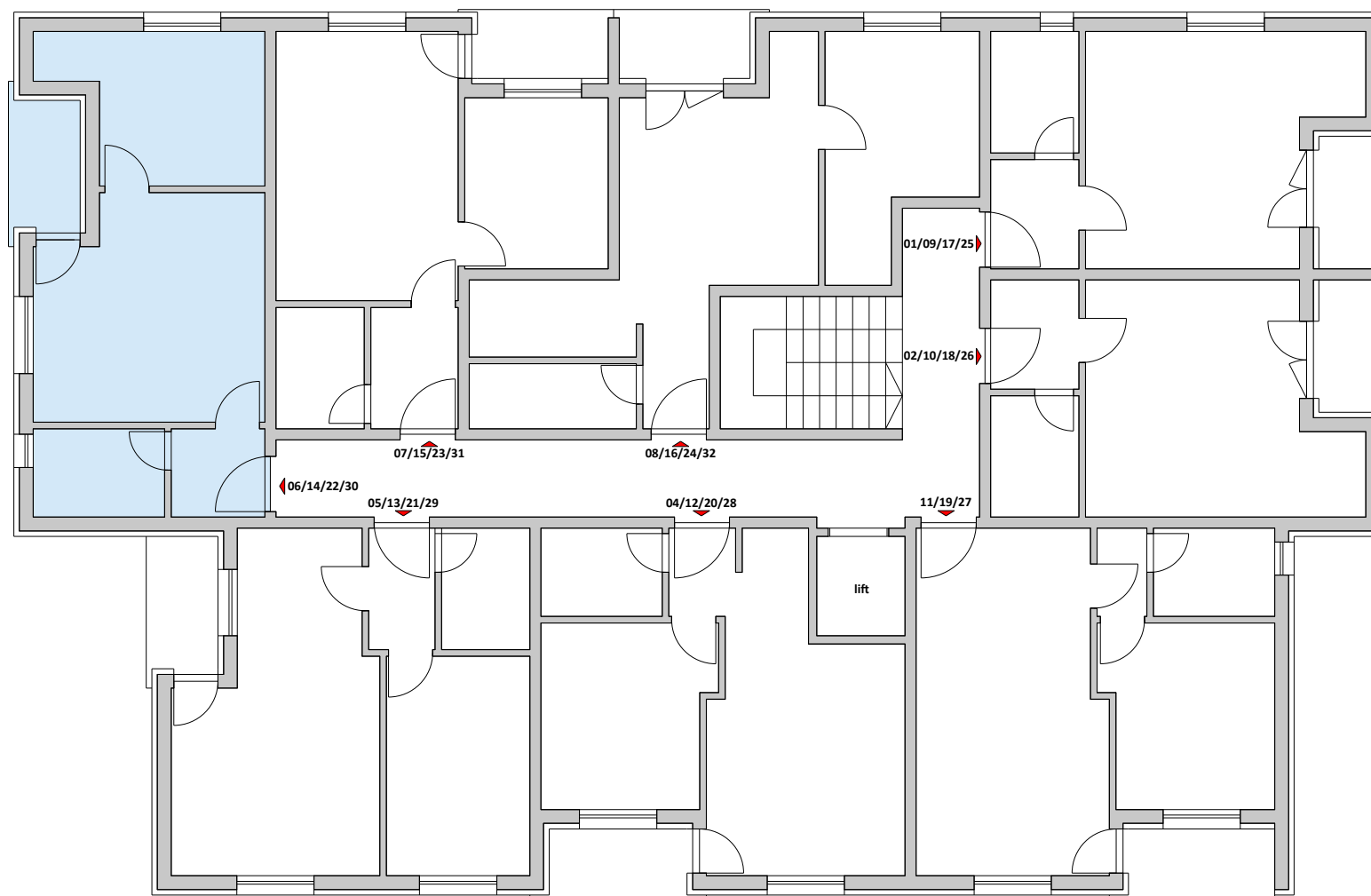
-  Komforni luksuzni apartmani
-  Lift i rampa
-  Investicija u budućnost
-  Bazen, teretana i igraonica
-  Prvoklasna oprema
-  Video nadzor i smart sistem grejanja
-  Parking i punjač
-  Ušteda energije
-  Kupovina bez provizije
-  Wellness & Spa
-  Odlična lokacija sa sjajnim pogledom
-  Ostava i vešeraj za svaki apartman



OPIS APARTMANA

Zamislite samo prohladno planinsko jutro kada umotani u toplo, mekano ćebe, sedite na terasi svog apartmana, gledate ka jednom od najviših zlatiborskih vrhova, udišete svež, čist vazduh i uživajte u ukusu i mirisu prve jutarnje kafe. Upravo to je ono što, osim kvalitetne gradnje i smart sistema grejanja, ovaj apartman čini luksuznim. Užitek koji u gradovima ne postoji, a posjedovanje apartmana na Zlatiboru pruža. Luksuzni apartman „Čigota“ spada u apartmane srednje veličine u objektu „Golden Panorama“ i ima 34,32m². Karakterističan je po ulaznom hodniku, koji razdvaja kupatilo od dnevno-trpezarijskog dela i pruža dodatnu izolaciju prostoru u kome se najviše boravi u apartmanu. Podovi u hodniku i na terasi popločani su italijanskim pločicama vrhunskog kvaliteta, a dnevna soba i trpezarija hrastovim parketom.





APARTMAN „GOLDEN PANORAMA” (0)

Prizemlje, 1, 2, i 3. sprat



KVADRATURA APARTMANA

27.98 - (3%) = 27.14m²

Dnevna soba + niša	21
Kupatilo	3.52
Spavaća soba	10.16
Terasa	3.52

SADRŽAJ APARTMANA



Komforni luksuzni apartmani



Parking i punjač



Lift i rampa



Ušteda energije



Investicija u budućnost



Kupovina bez provizije



Bazen, teretana i igraonica



Wellness & Spa



Prvoklasna oprema



Odlična lokacija sa sjajnim pogledom



Video nadzor i smart sistem grejanja



Ostava i vešeraj za svaki apartman

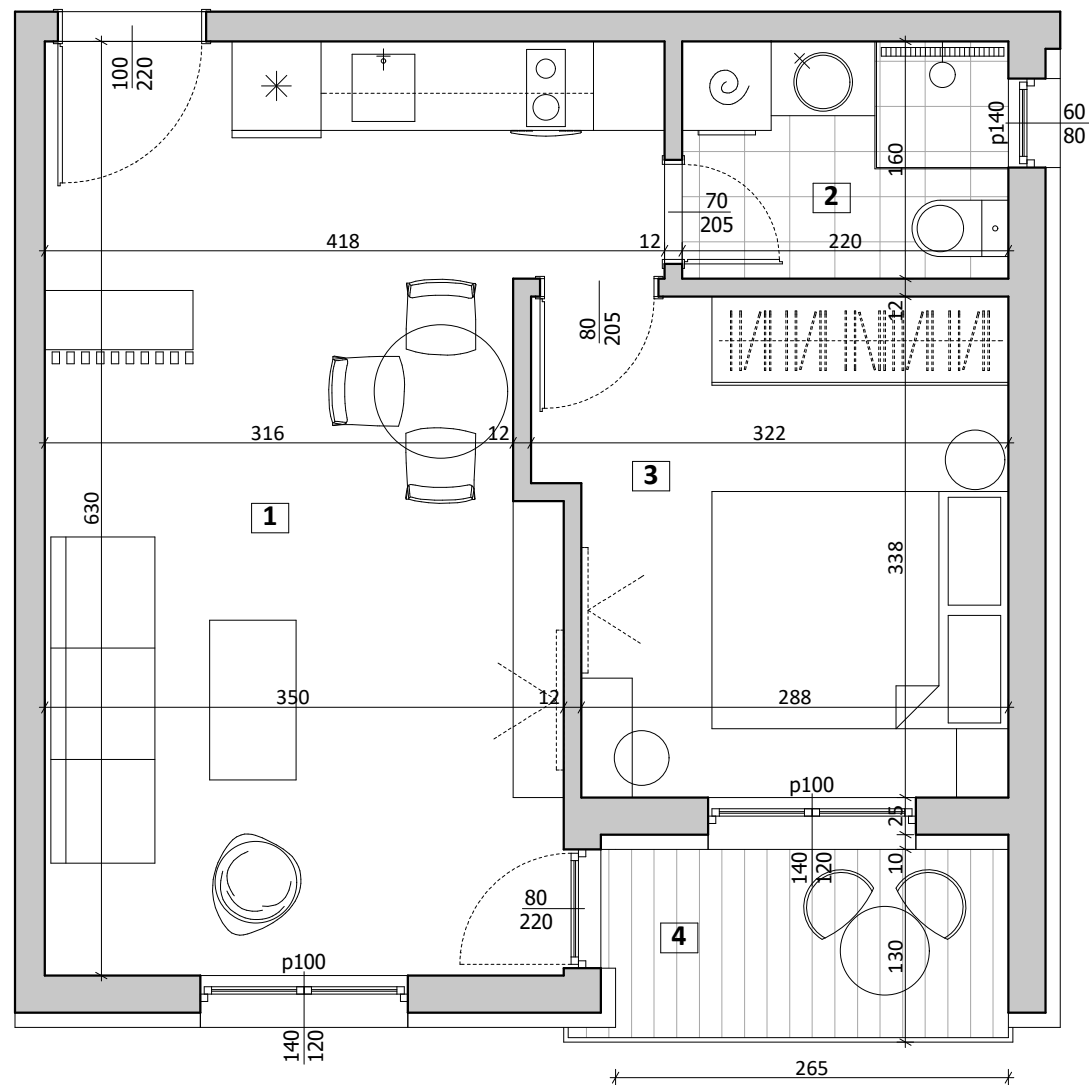


OPIS APARTMANA

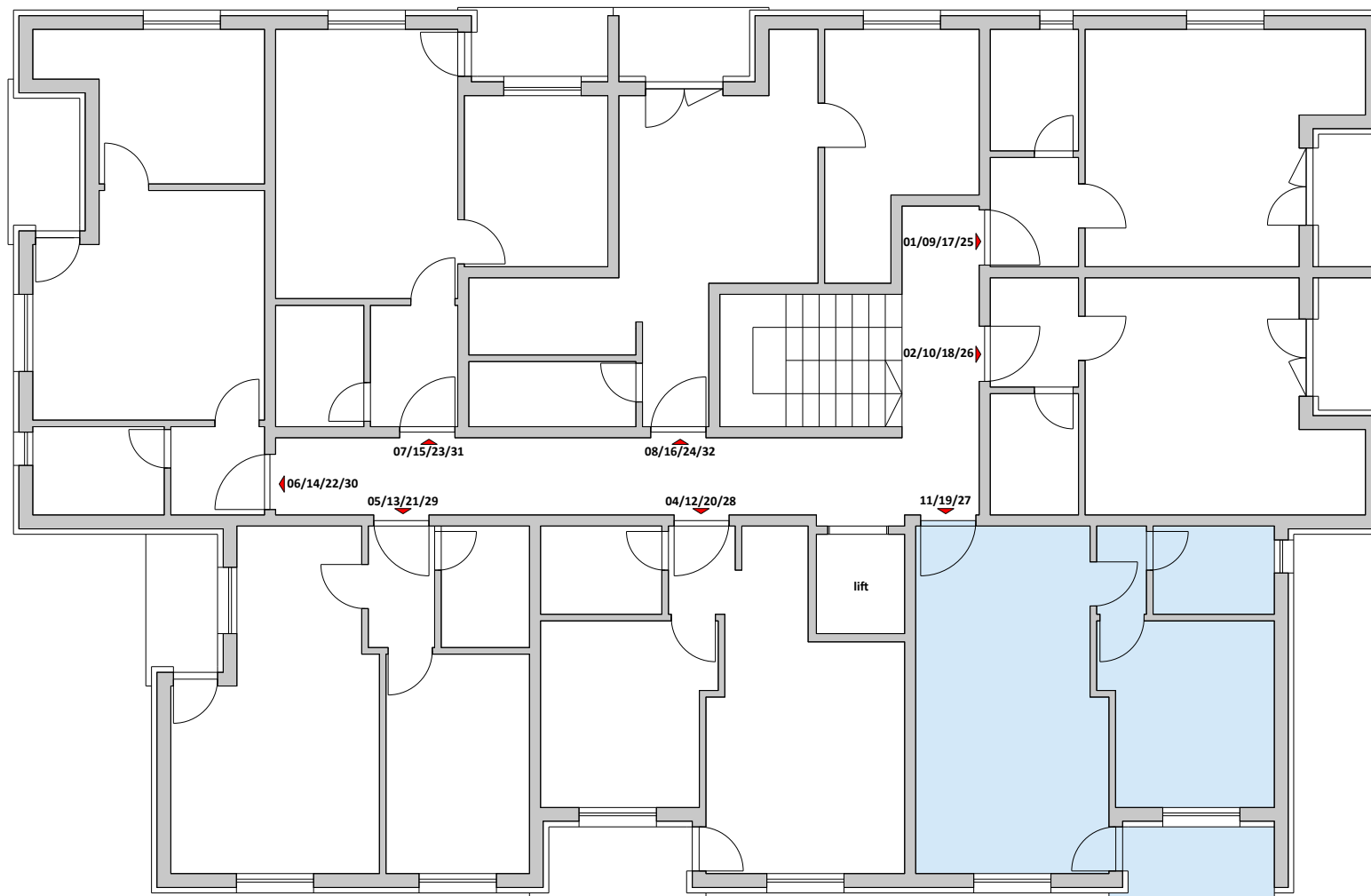
„Golden Panorama“ je najveći tip apartmana istoimenog objekta. Odličan je izbor za osobe koje se ne odriču komfora. Prima i do četvero ljudi. Ima 27,14m² i pogodan je za izdavanje, duži boravak na Zlatiboru, pa i za život generalno. Ovaj apartman odlikuje dnevno-trpezarijski deo sa nišom od skoro 21m². Dovoljno veliki za druženja, obedovanje i zabavu. Prostrana spavaća soba od 10,16m², smeštena odmah do kupatila, u koju se ulazi iz mini hodnika, garantuje privatnost, ali i daje mogućnost odmora ukoliko u jedinici boravi više osoba. U sobu, osim velikog bračnog kreveta, bez problema staje garderober sa dovoljno prostora za odlaganje. Podovi su pokriveni kvalitetnim parketom, a terasa, kupatilo i niša vrhunskom italijanskom keramikom. Pristup terasi obezbeđen je iz dnevne sobe.



11/19/27



„GOLDEN PANORAMA” (0)



APARTMAN „GOLDEN PANORAMA“

Prizemlje, 1, 2, i 3. sprat



KVADRATURA APARTMANA

39.60 - (3%) = 38.42m²

Dnevna soba + niša	21
Kupatilo	3.52
Spavaća soba	10.16
Terasa	3.52

SADRŽAJ APARTMANA



Komforni luksuzni apartmani



Parking i punjač



Lift i rampa



Ušteda energije



Investicija u budućnost



Kupovina bez provizije



Bazen, teretana i igraonica



Wellness & Spa



Prvoklasna oprema



Odlična lokacija sa sjajnim pogledom



Video nadzor i smart sistem grejanja



Ostava i vešeraj za svaki apartman

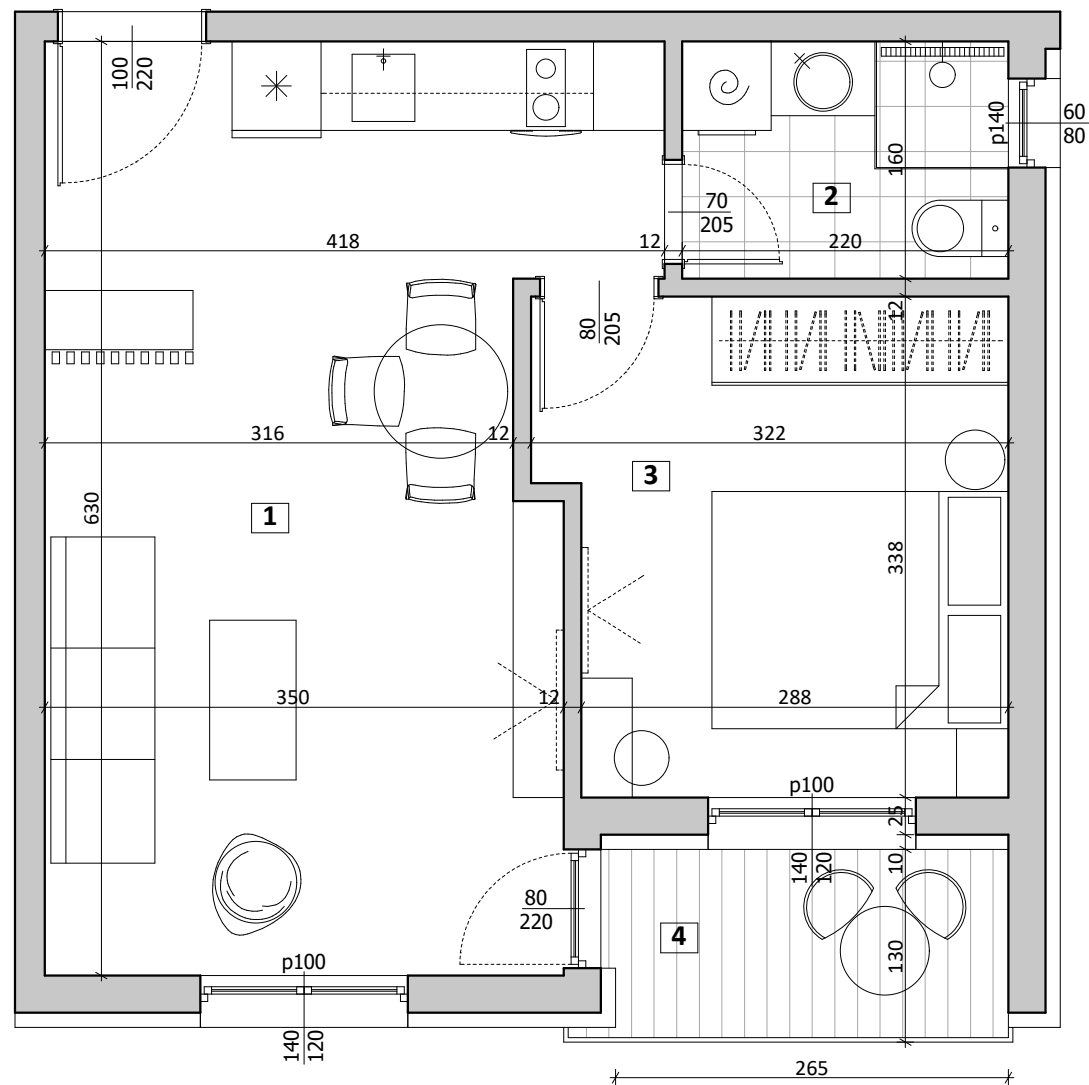


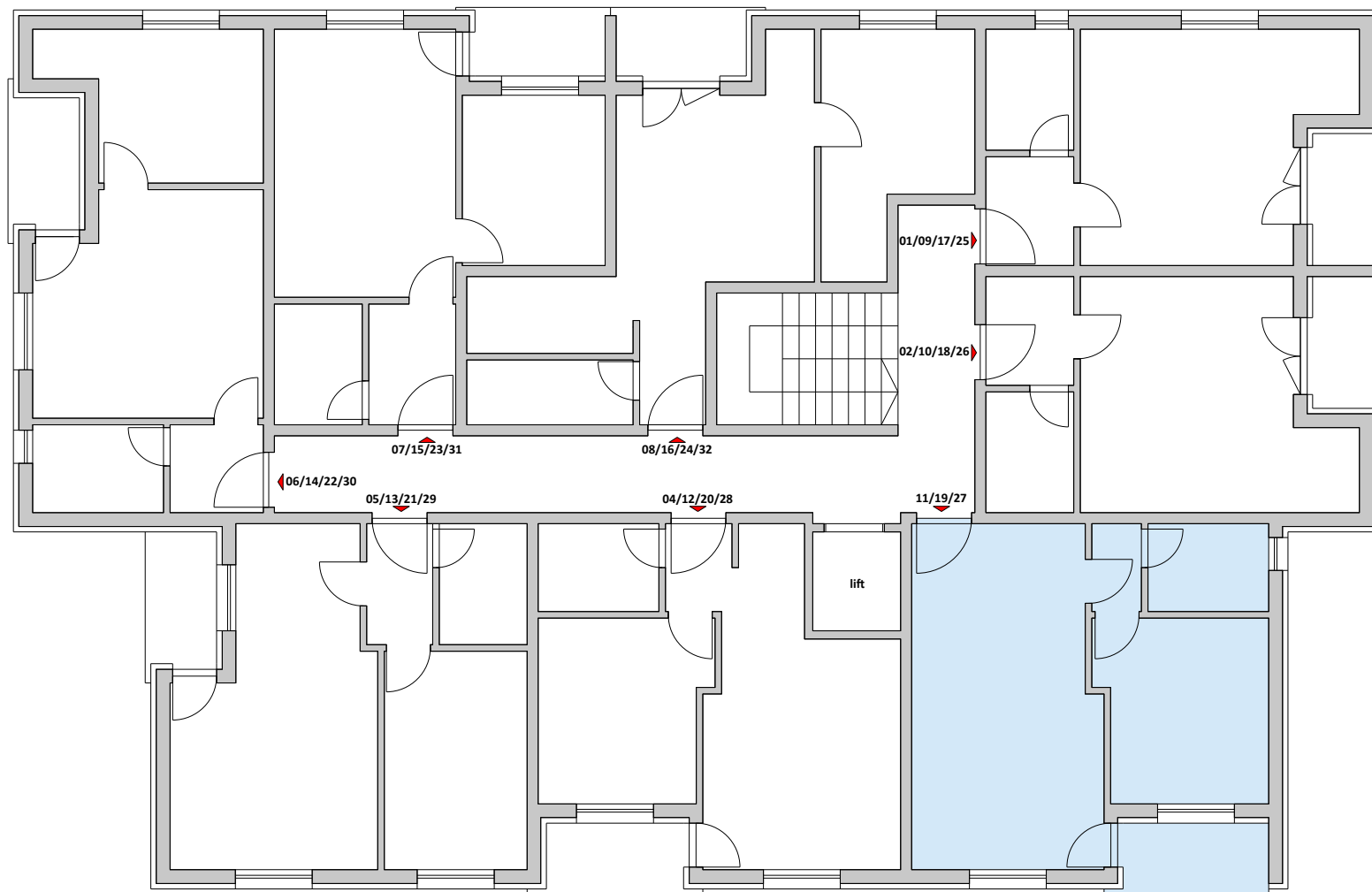
OPIS APARTMANA

„Golden Panorama“ je najveći tip apartmana istoimenog objekta. Odličan je izbor za osobe koje se ne odriču komfora. Prima i do četvoro ljudi. Ima 38,42m² i pogodan je za izdavanje, duži boravak na Zlatiboru, pa i za život generalno. Ovaj apartman odlikuje dnevno-trpezarijski deo sa nišom od skoro 21m². Dovoljno veliki za druženja, obedovanje i zabavu. Prostrana spavaća soba od 10,16m², smeštena odmah do kupatila, u koju se ulazi iz mini hodnika, garantuje privatnost, ali i daje mogućnost odmora ukoliko u jedinici boravi više osoba. U sobu, osim velikog bračnog kreveta, bez problema staje garderober sa dovoljno prostora za odlaganje. Podovi su pokriveni kvalitetnim parketom, a terasa, kupatilo i niša vrhunskom italijanskom keramikom. Pristup terasi obezbeđen je iz dnevne sobe.



11/19/27





APARTMAN „SKY HIGH”

4. sprat, potkrovlje



KVADRATURA APARTMANA

48.49 - (3%) = 47.04m²

Hodnik	1.56
Kupatilo	5.51
Dnevna soba + niša	28.86
Spavaća soba	9.89
Terasa	2.81

SADRŽAJ APARTMANA



Komforni luksuzni apartmani



Parking i punjač



Lift i rampa



Ušteda energije



Investicija u budućnost



Kupovina bez provizije



Bazen, teretana i igraonica



Wellness & Spa



Prvoklasna oprema



Odlična lokacija sa sjajnim pogledom



Video nadzor i smart sistem grejanja



Ostava i vešeraj za svaki apartman



GOLDEN PANORAMA
WELLNESS & SPA

OPIS APARTMANA

Garantujemo da je iz apartmana „Sky High“ ubedljivo najlepši pogled od svih u objektu. Smešten iznad „Tornik“ apartmana, na samom vrhu objekta, pogled sa njegove terase pruža se preko četinarara i planinskih proplanaka, pa sve do Tornika, gde se sastavljaju nebo i vrh Zlatibora. To je pogled koji oduševljava i koji će, ukoliko ovaj apartman budete izdavali, sigurno podići njegovu cenu. Međutim, i bez pogleda s terase „Sky High“ apartman bi vam se sigurno dopao. U prvom delu je otvoreni kuhinjsko-dnevni deo, koji će razdvajati trpezarijski sto i stolice. Kuhinja je od ulaznih vrata odmah levo, a spavaća soba desno, u koju se ulazi kroz deganžman za sobu i kupatilo. Time su mir, tišina i privatnost zagarantovani. Osim dobrog rasporeda prostorija i dosta prirodnog svetla i ovaj apartman odlikuje skupocena keramika, topli hrastov parket, vrhunska stolarija i odlična toplotna i zvučna izolacija nemačkog kvaliteta. Apartman „Sky High“ ima 47,04m² i savršen je za porodice, parove i grupe prijatelje.



GOLDEN PANORAMA
WELLNESS & SPA



GOLDEN PANORAMA
WELLNESS & SPA

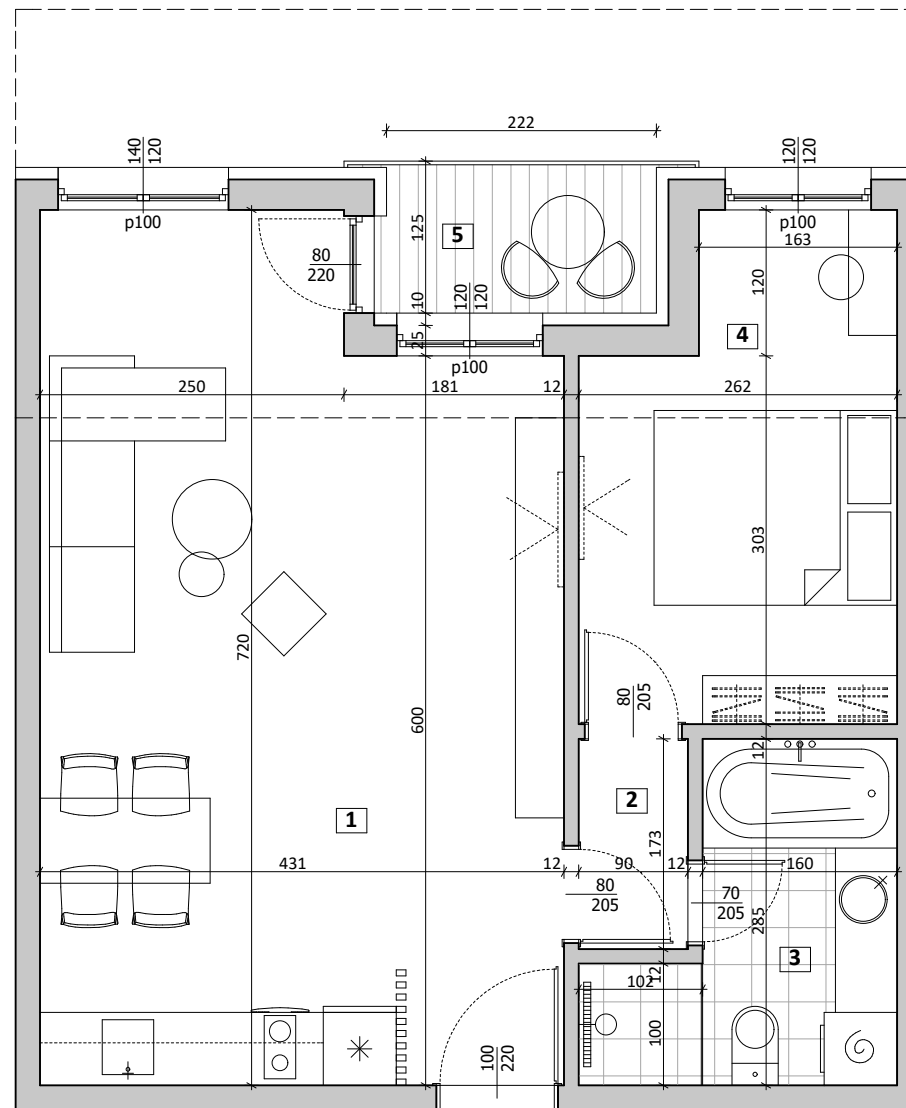


GOLDEN PANORAMA
WELLNESS & SPA

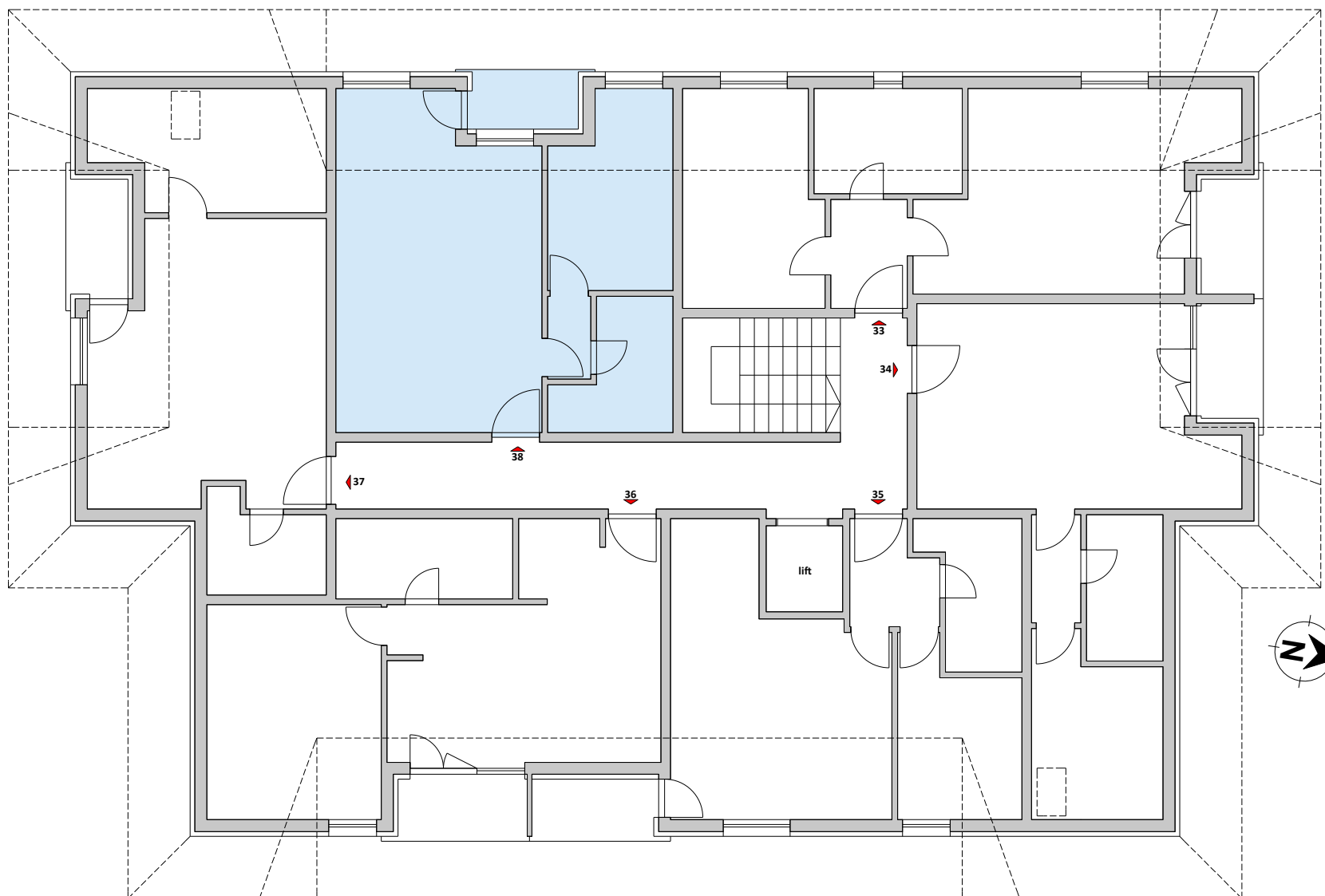
APARTMAN

„SKY HIGH”

STRUKTURA



38



APARTMAN „WARM AND COZY“

4. sprat, potkrovlje



KVADRATURA APARTMANA

47.00 - (3%) = 45.58m²

Dnevna soba/kuhinja/trpezarija	27.52
Kupatilo	4.62
Spavaća soba	11.74
Terasa	3.19

SADRŽAJ APARTMANA

-  Komforni luksuzni apartmani
-  Lift i rampa
-  Investicija u budućnost
-  Bazen, teretana i igraonica
-  Prvoklasna oprema
-  Video nadzor i smart sistem grejanja
-  Parking i punjač
-  Ušteda energije
-  Kupovina bez provizije
-  Wellness & Spa
-  Odlična lokacija sa sjajnim pogledom
-  Ostava i vešeraj za svaki apartman



OPIS APARTMANA

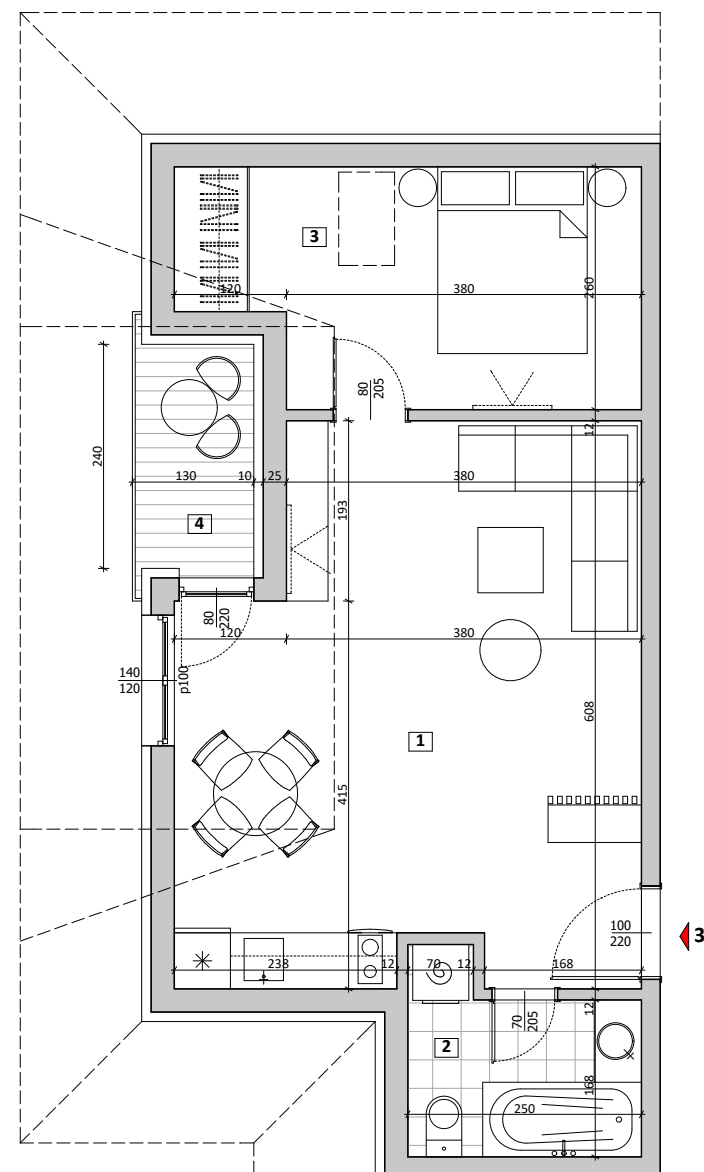
Kada poželite luksuzan, moderan apartman otvorenog koncepta u potkrovlju, onda obavezno pogledajte „Warm and Cozy“ apartman. U njegovih 45,58m² bez kosina smešteno je sve što treba. Funkcionalno kupatilo sa đakuzi kadom, kompaktna kuhinja, prostor za trpezarijski sto i stolice, dovoljno mesta za trosed ili ugaonu garnituru, kao i prostor za odlaganje u spavaćoj sobi, koja omogućava potpuni odmor. Čak i apartmani u potkrovlju imaju terase, s toga ne treba zaboraviti i lepotu pogleda koja se sa njih pruža. Nekima taj pogled vredi više od kvalitetne opreme i materijala gradnje. Ipak, uz apartmane objekta „Golden Panorama“ dobijate i jedno i drugo.

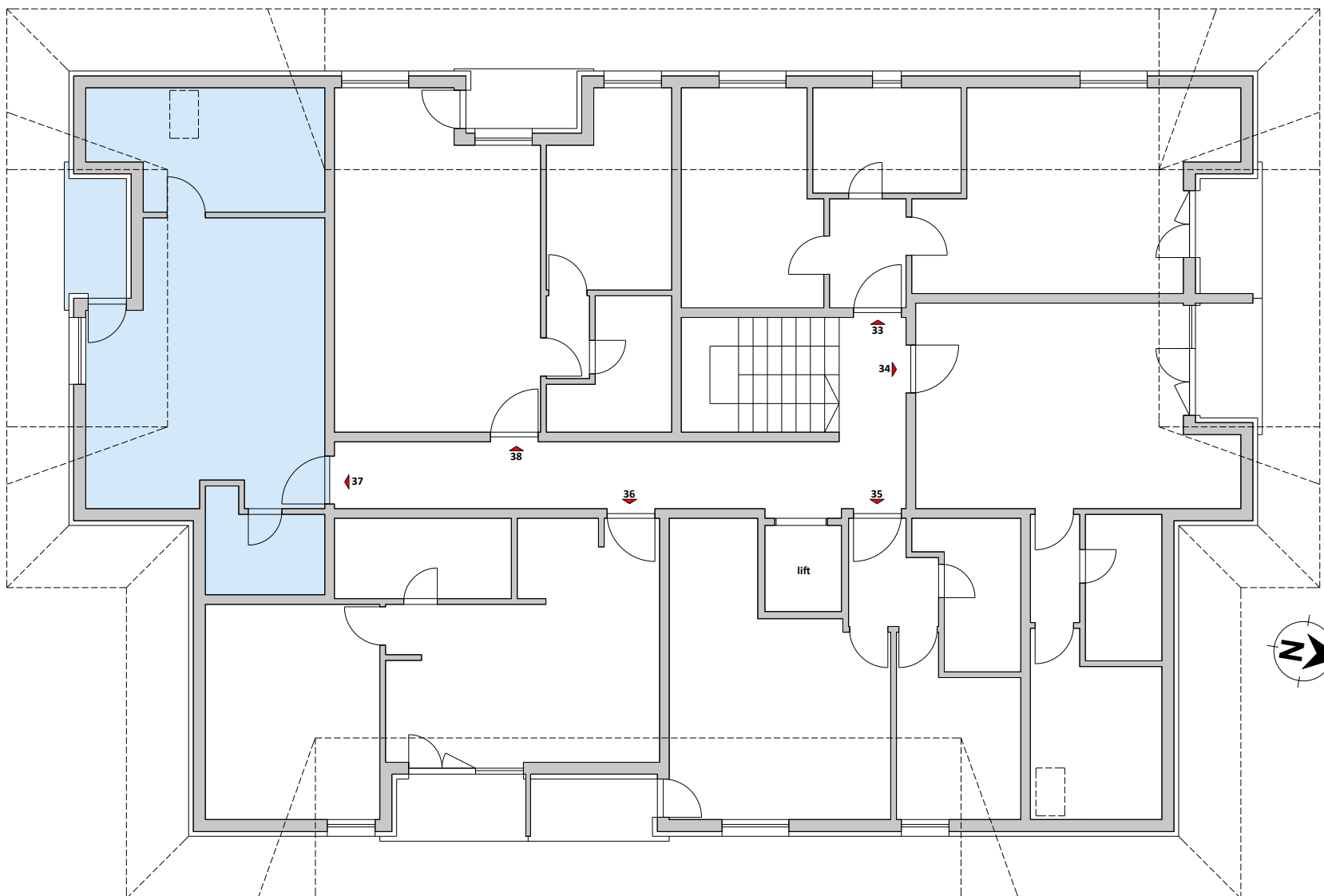


APARTMAN

„WARM AND COZY“

STRUKTURA





APARTMAN „SUNRISE VIEW“

4. sprat, potkrovlje

KVADRATURA APARTMANA

49.99 - (3%) = 48.49m²



Dnevna soba/kuhinja/trpezarija	24.04
Kupatilo	6.22
Spavaća soba	16.42
Terasa	3.55

SADRŽAJ APARTMANA

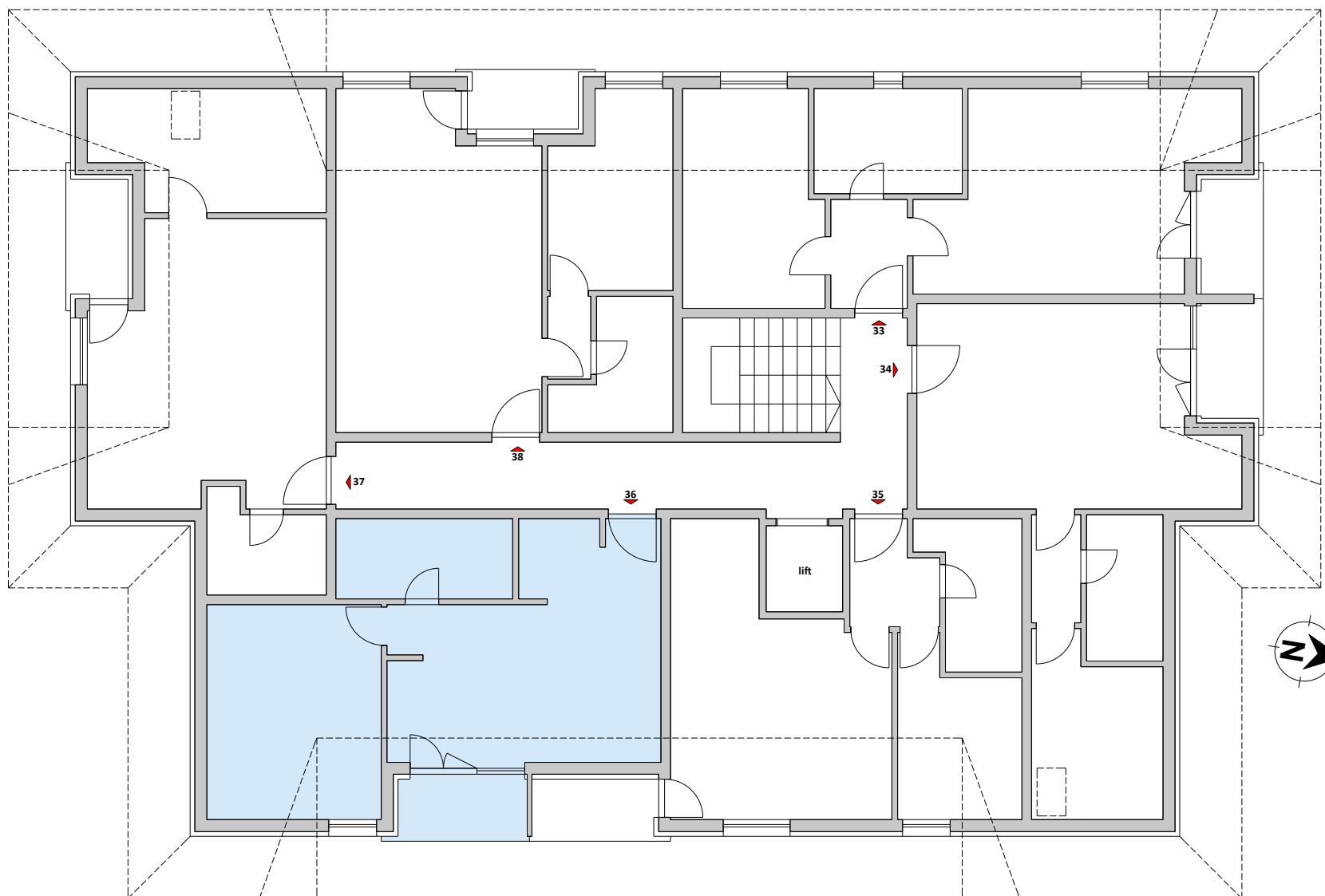
-  Komforni luksuzni apartmani
-  Lift i rampa
-  Investicija u budućnost
-  Bazen, teretana i igraonica
-  Prvoklasna oprema
-  Video nadzor i smart sistem grejanja
-  Parking i punjač
-  Ušteda energije
-  Kupovina bez provizije
-  Wellness & Spa
-  Odlična lokacija sa sjajnim pogledom
-  Ostava i vešeraj za svaki apartman



OPIS APARTMANA

Ako želite raskošni prostor u svega 48.49m² ovde ćete ga pronaći. Istočno okrenuti „Sunrise View“, iz koga zaista možete videti rađanje zore, učiniće da se jutrom budite odmorni i čili. Apartman je ispunjen prirodnom svetlošću koja dopire kroz šarmantna francuska vrata, kroz koja se izlazi na terasu. Budite sigurni da ćete se njima svaki put iznova oduševljavati. I u ovom apartmanu su svi podovi prekriveni kvalitetnim hrastovim parketom, a kupatilo krase vrhunska italijanska keramika. Bilo da pogledate ka maloj, ali funkcionalnoj kuhinji, najmodernije opremljenom kupatilu ili zavirite u prostranu spavaću sobu oduševiće vas estetika kojom ovaj apartman odiše. Ono što vas takođe definitivno nikada neće ostaviti ravnodušnim svakako je topla kupka, koju u svakom trenutku sebi možete priuštiti.





APARTMAN „PARIS CHIC“

4. sprat, potkrovlje



KVADRATURA APARTMANA

44.25 - (3%) = 42.92m²

Hodnik	3.67
Kupatilo	5.63
Dnevna soba + niša	23.05
Spavaća soba	8.56
Terasa	3.35

SADRŽAJ APARTMANA



Komforni luksuzni apartmani



Parking i punjač



Lift i rampa



Ušteda energije



Investicija u budućnost



Kupovina bez provizije



Bazen, teretana i igraonica



Wellness & Spa



Prvoklasna oprema



Odlična lokacija sa sjajnim pogledom



Video nadzor i smart sistem grejanja



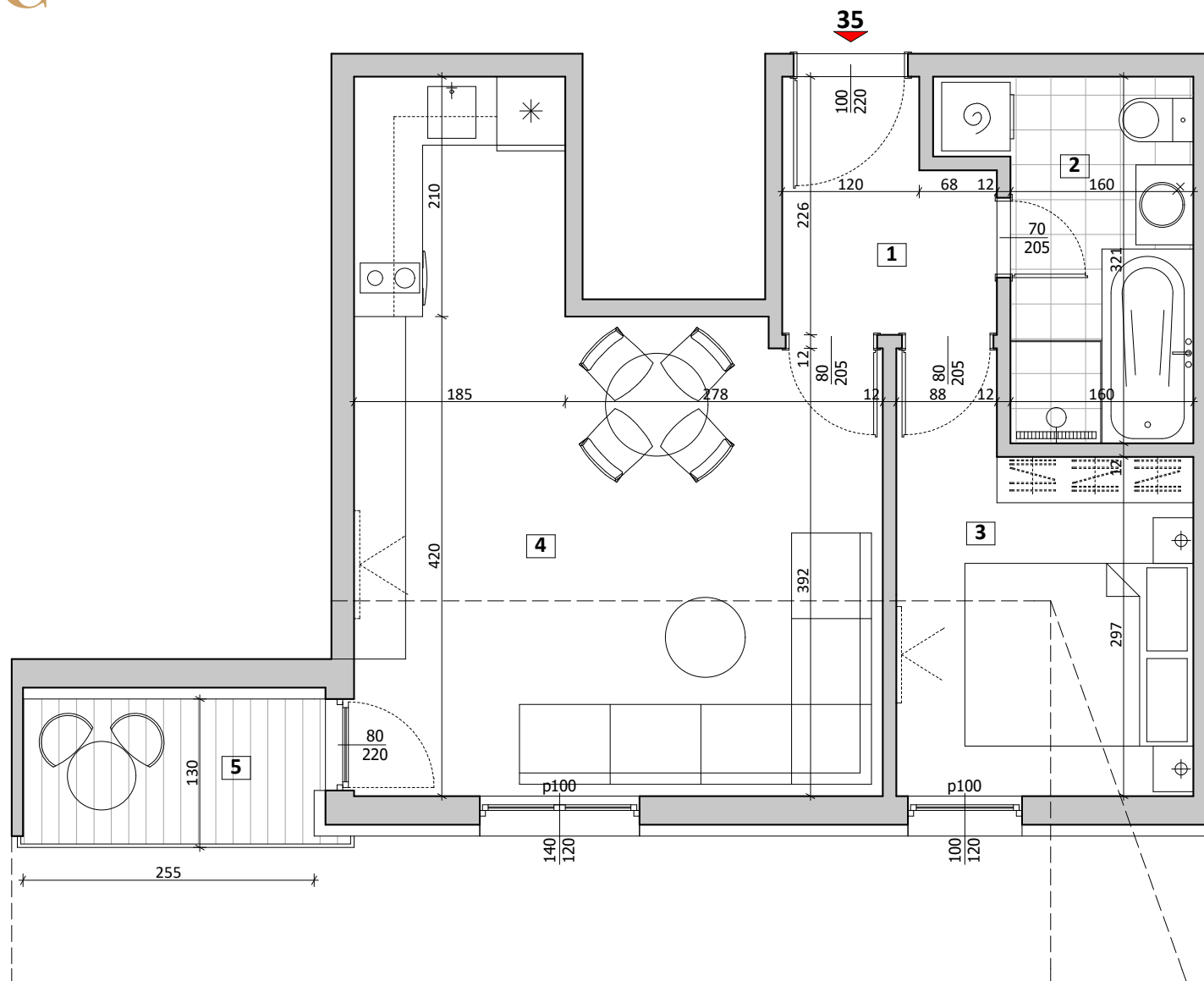
Ostava i vešeraj za svaki apartman



OPIS APARTMANA

„Paris Chic“ je manji tip luksuznih apartmana u potkrovlju po svom šarmu donosi duh Pariza. Po strukturi jednosoban stan od 42,92m² odličan je izbor za odmor u dvoje. Ovaj stan je karakterističan po tome što svaki njegov deo poseban i čini celinu za sebe. Spavaća soba je od kupatila i dnevne sobe odvojena ulaznim hodnikom. Dnevno-trpezarijski deo je osmišljen tako da kuhinja bude uvučena, ali funkcionalna. U dnevnoj sobi, u delu ka kuhinji, bez problema može stajati trpezarijski sto, a napred u nastavku izlazi se na terasu okrenutu ka ulazu u „Golden Panorama“. Ne treba zaboraviti da i „Paris Chic“, kao i ostali apartmani u objektu, imaju wifi bojlere sa smart upravljanjem, odličnu zvučnu i toplotnu izolaciju, smart sistem grejanja, ali se samo u stanove u potkrovlju, u dogovoru s investitorom, mogu ugraditi i kamini. Svi ovi apartmani se mogu kupiti bez posrednika, direktno od investitora.

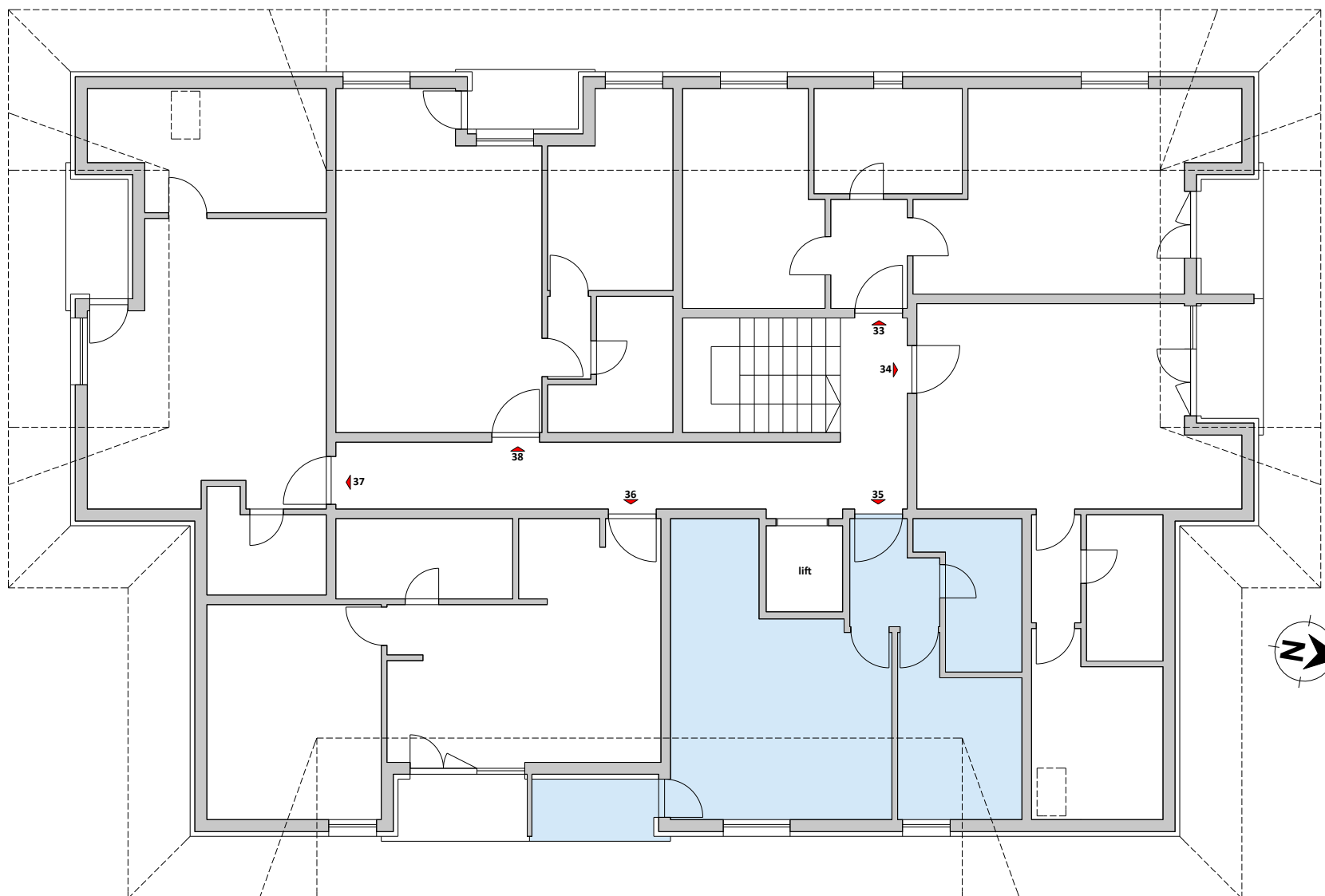




APARTMAN

„PARIS CHIC”

POZICIJA



APARTMAN „GREEN HILL”

4. sprat, potkrovlje



KVADRATURA APARTMANA

45.89 - (3%) = 44.50m²

Hodnik	2.33
Kupatilo	4.90
Dnevna soba + niša	25.94
Spavaća soba	9.92
Terasa	3.17

SADRŽAJ APARTMANA

-  Komforni luksuzni apartmani
-  Lift i rampa
-  Investicija u budućnost
-  Bazen, teretana i igraonica
-  Prvoklasna oprema
-  Video nadzor i smart sistem grejanja
-  Parking i punjač
-  Ušteda energije
-  Kupovina bez provizije
-  Wellness & Spa
-  Odlična lokacija sa sjajnim pogledom
-  Ostava i vešeraj za svaki apartman



OPIS APARTMANA

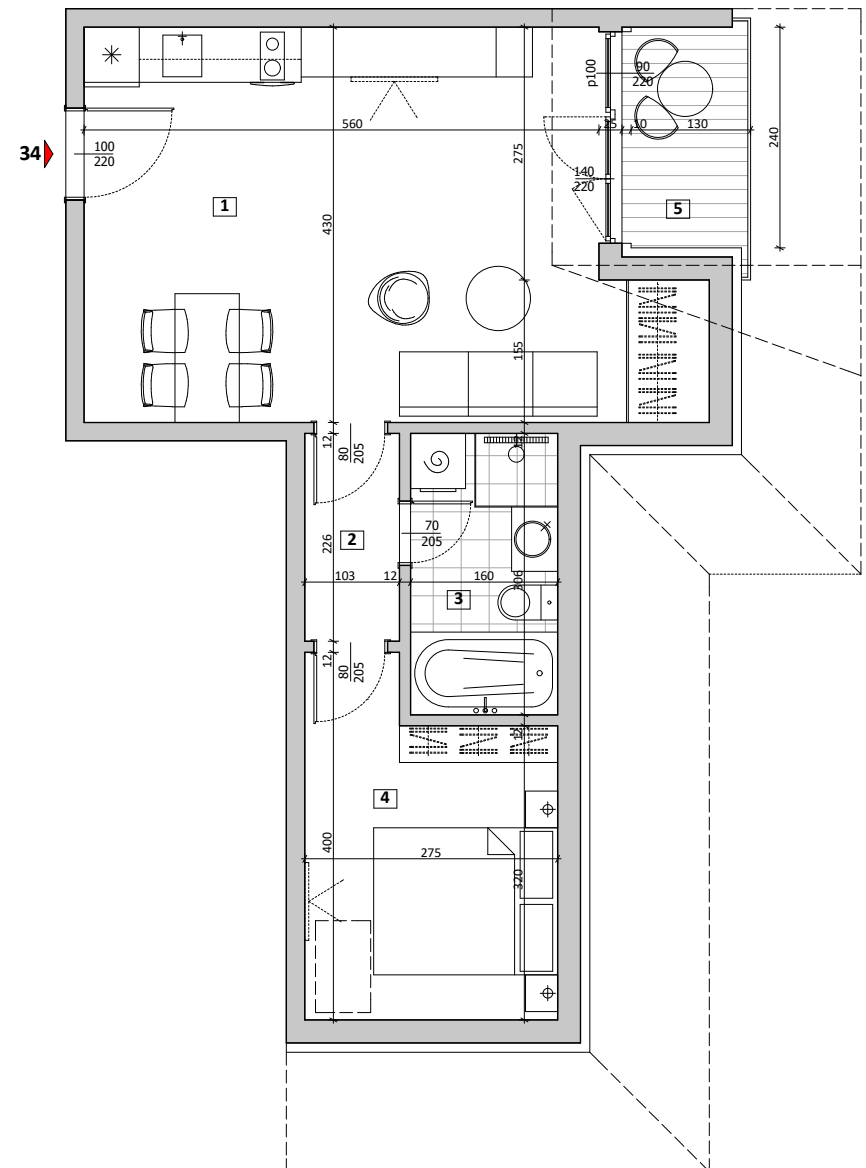
„Green Hill“ je na prvi pogled neobičan jer nema nikakav ulazni hodnik. Specifičan po tome što se s vrata direktno ulazi u nišu i trpezariju, u čijem je nastavku dnevna soba. Iako ima 44,50m² i u ovom tipu apartmana može boraviti više ljudi, a da ne ometaju jedni druge. Kao i kod „Sunset View“ stana, spavaća soba je u drugom delu u odnosu na dnevnu. Od nje je odvojena deganzmanom, koji je s druge strane povezuje s kupatilom. Time je postignuta dodatna intimnost korisnicima tih prostorija. Ukoliko vaš izbor bude baš ovaj tip apartmana znajte da ćete imati prilike da se često u potpunosti prepuštate čarima dugotrajnog kupanja u đakuziju, bez potrebe da se skrivate ili brzo oblačite ukoliko neko sedi u dnevnoj sobi. Iskoristite tu mogućnost i ovaj apartman kupite direktno od investitora već danas!

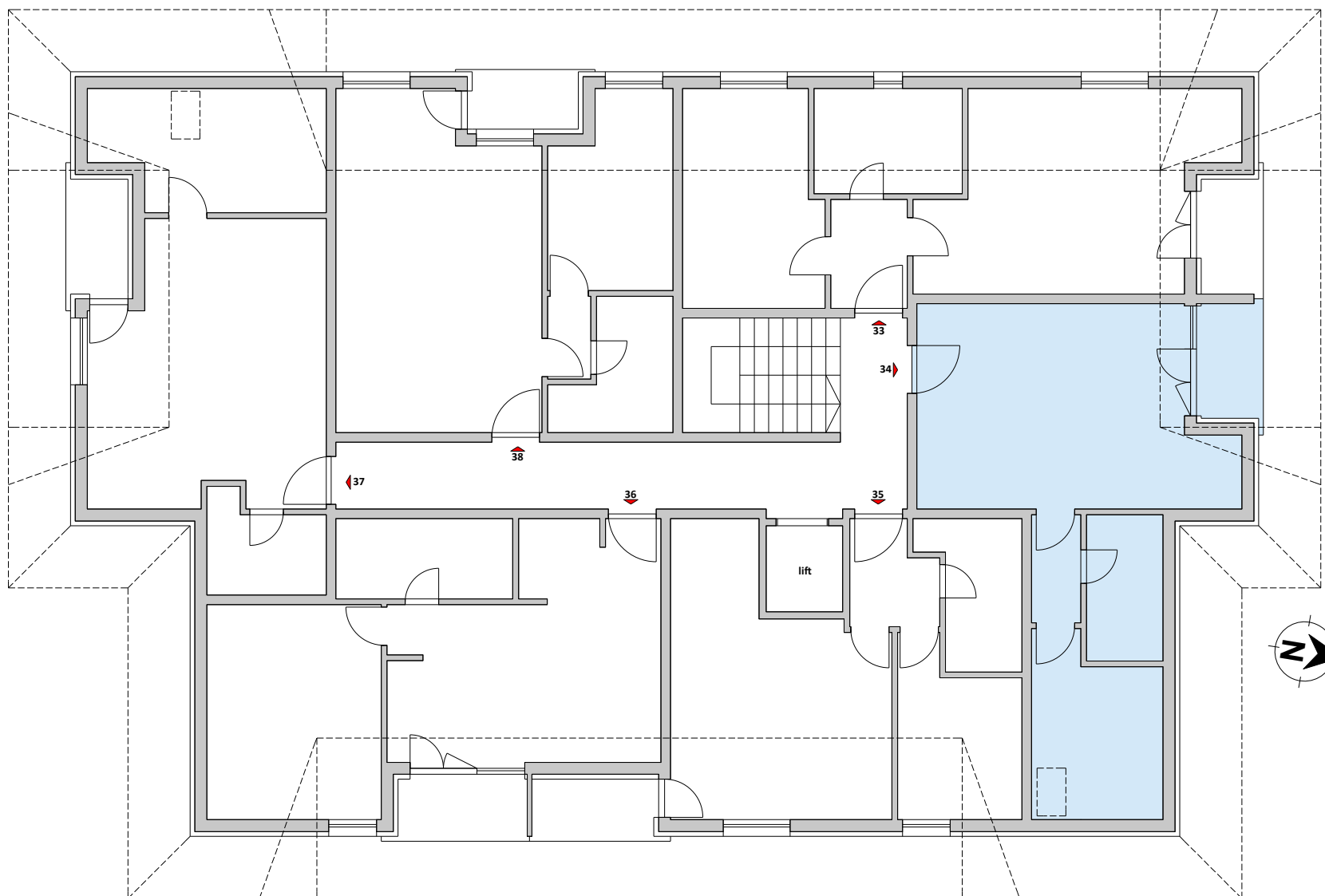


APARTMAN

„GREEN HILL”

STRUKTURA





APARTMAN „SUNSET VIEW“

4. sprat, potkrovlje



KVADRATURA APARTMANA

50.08 - (3%) = 48.57m²

Hodnik	3.65
Kupatilo	6.82
Dnevna soba + niša	23.54
Spavaća soba	12.90
Terasa	3.17

SADRŽAJ APARTMANA



Komfortni luksuzni apartmani



Parking i punjač



Lift i rampa



Ušteda energije



Investicija u budućnost



Kupovina bez provizije



Bazen, teretana i igraonica



Wellness & Spa



Prvoklasna oprema



Odlična lokacija sa sjajnim pogledom



Video nadzor i smart sistem grejanja



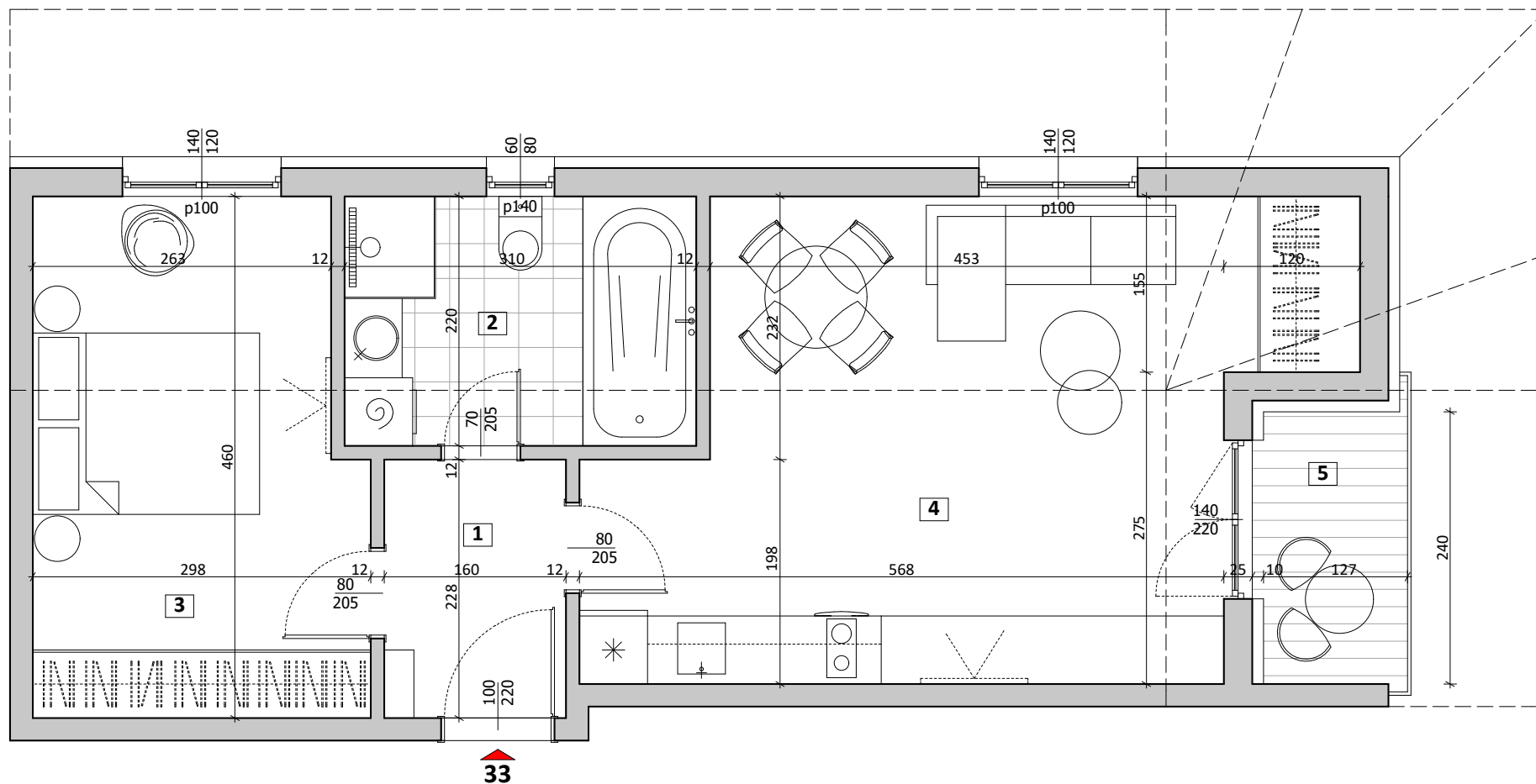
Ostava i vešeraj za svaki apartman



OPIS APARTMANA

„Sunset View“ je postrani apartman od 48,57m², koji se nalazi u potkrovlju, čiji savršen raspored prostorija pruža sve karakteristike odlično projektovanog stana. Po strukturi podseća na „Family“ apartmane. Prozori su okrenuti ka zapadu, pogled na zalazak sunca je nestvaran, pa apartman s razlogom nosi ovakvo ime. Apartman „Sunset View“ je ulaznim hodnikom podeljen na tri dela. Levo se nalazi prostrana spavaća soba od skoro 13m². Pravo je kupatilo od 6.82m². Na desnu stranu se ulazi u veliku prostoriju od 23.54m² za koju je zamišljeno da rasporedom nameštaja bude podeljenu po celinama na dnevnu sobu, trpezariju i kuhinju. Spavaći deo je u potpunosti odvojen od dnevno-trpezarijskog, čime je, osim korišćenja kvalitetne zvučne izolacije, dodatno omogućena tišina onima koji u njemu borave. Kupatilo je najluksuzniji deo svih apartmana u potkrovlju. Svaki od njih poseduje đakuzi, za vaše i potpuno opuštanje vaših gostiju. O kosinama ne brinite, zaista su male i na njih se gubi svega 3% površine stana.

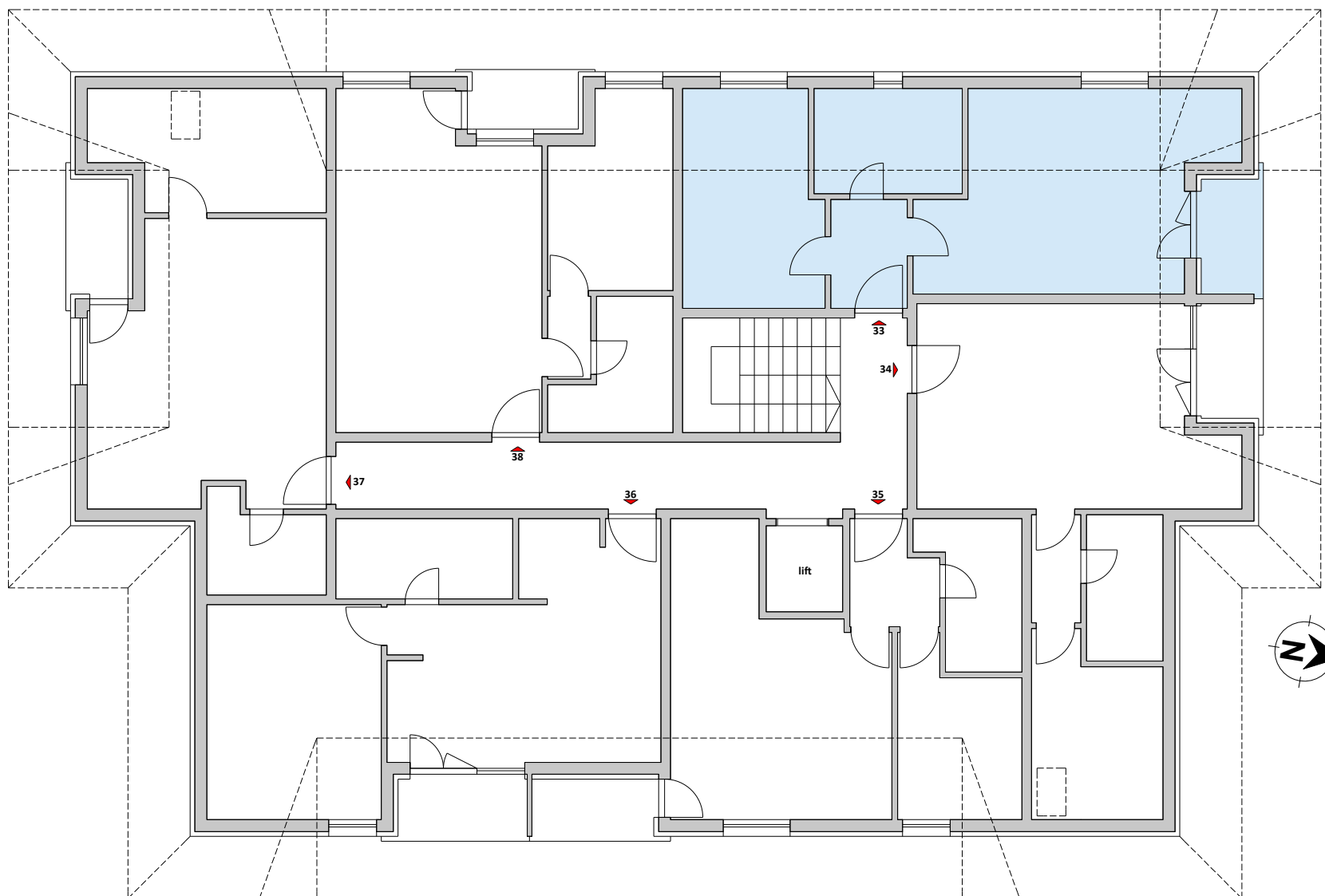




APARTMAN

„SUNSET VIEW”

POZICIJA





GOLDEN PANORAMA

— WELLNESS & SPA —

Kontakt telefoni:

+381 64 036 00 00

+381 64 039 00 00

+381 31 690 013

+381 31 690 014

NEMAČKA

Weststraße 8, 13405 Berlin

Telefon: +491639112371



info@goldenpanorama.rs

www.goldenpanorama.rs